

ENAE
International Business School



**PANAMERICAN
UNIVERSITY**



Global Executive MBA

Título Oficial de Máster
en EE. UU.



**PANAMERICAN
UNIVERSITY**

*Mención Fintech Y
Transformación Digital*

fuerm
Fundación Universidad Empresa Región de Murcia

Center affiliated with:



**UNIVERSIDAD
DE MURCIA**



**Universidad
Politécnica
de Cartagena**



Global Executive MBA

Título Oficial de Máster
en EE. UU.



*Mención Fintech y
Transformación Digital*



#9 España
#70 Europa
Entre los
#250 Nivel Global

Índice

ENAE	04
Rankings	06
Introducción al Máster	08
Perfil del alumno	10
Nuestra visión	12
Objetivos del Máster	14
Metodología	16
Programa Académico	18
Proyecto final	22
Prácticas en empresa y empleabilidad	24
Experiencia ENAE	26
Proceso de Admisión	28
Profesorado	30
Presencia internacional	36

>>> NOSOTROS



ENAE

Escuela de Negocios de la
Fundación Universidad Empresa
de la Región de Murcia (FUERM).

Formación

líder en el mundo empresarial

Excelencia

en los contenidos y metodologías.

Referencia

en la práctica empresarial.

FORMANDO LÍDERES DESDE 1988



Centro afiliado:



Centro afiliado:



01// Formación continua

02// Reconocimiento internacional

03// Empredimiento

04// Crecimiento profesional

05// Herramientas prácticas

06// Grupos de networking

>>> Rankings



#06

Master in International Trade

Categoría: Recién licenciados y jóvenes profesionales

#12

International MBA

Categoría: MBA



EL MUNDO



Mejores MBA de España

ENAE se encuentra entre *las mejores* Escuelas de Negocios

Ranking 2025

#07

Global Executive MBA

Categoría: Programas Ejecutivos

#04

Magistrae

Categoría: Alta Dirección

#06

Mejores
Escuelas de Negocios en España

Mejores másters Online

#02

International Trade

#04

Máster universitario en **Dirección de Agronegocios**



#10

Máster en **IA y Data Science España**



#06

Máster universitario en **Logística y Dirección de Operaciones España**



#07

Global Executive MBA España



#09

Máster internacional en **Marketing Digital con Mención en Inteligencia Artificial España**



#08

Máster en **Finanzas, Fintech y Control Estratégico España**



#03

International Trade España



#13

Máster universitario en **Gestión de Riesgos en las Organizaciones España**



#09

International MBA España

Introducción al Máster

El **Global Executive MBA – Mención Fintech y Transformación Digital** es un programa de alta dirección diseñado para formar líderes capaces de dirigir organizaciones en entornos financieros y empresariales profundamente digitalizados, donde la tecnología, los datos y la innovación redefinen los modelos de negocio tradicionales.

La disrupción tecnológica ha transformado radicalmente el sector financiero y, por extensión, todas las áreas de la empresa: pagos digitales, banca abierta, blockchain, inteligencia artificial, automatización de procesos, nuevos modelos de financiación, plataformas digitales y ecosistemas Fintech están cambiando la forma en la que las organizaciones operan, compiten y generan valor. Este Executive MBA nace para preparar directivos que **no solo entiendan estos cambios, sino que sepan liderarlos estratégicamente**.



**Formación innovadora
y práctica**



**Adquisición de una
visión global del
mercado**



**Entorno
colaborativo**



**Eventos
de networking**



¿Qué aprenderás?

En el **Global Executive MBA con Mención en Fintech y Transformación Digital**, adquirirás las competencias estratégicas y prácticas necesarias para liderar en la economía digital actual. Aprenderás cómo las tecnologías digitales están transformando los modelos de negocio y los servicios financieros, dominando herramientas y marcos de trabajo para la transformación digital, la innovación y la gestión ágil de proyectos.

El programa abarca áreas clave como los ecosistemas Fintech, la estrategia digital, la toma de decisiones basada en datos, las tecnologías emergentes (incluyendo analítica, blockchain e inteligencia artificial) y el diseño de soluciones digitales centradas en el cliente. Este MBA te prepara para gestionar el cambio complejo, liderar equipos multidisciplinares e impulsar el crecimiento empresarial mediante la innovación tecnológica.



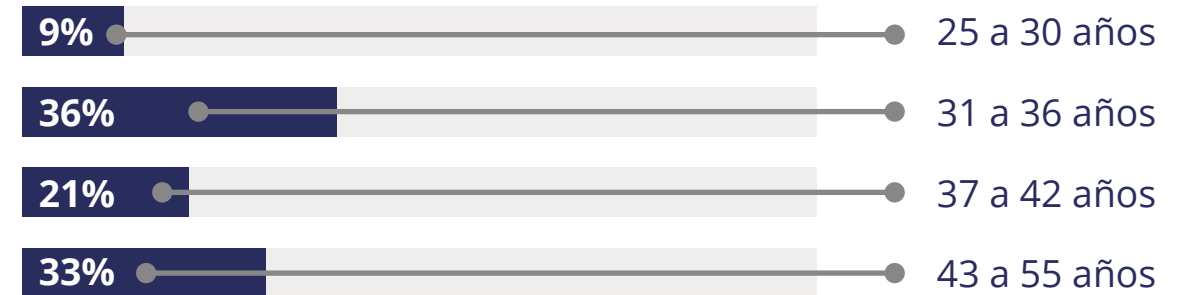
Perfil del estudiante

ENAE busca desarrollar a los mejores profesionales y ofrecerles herramientas para la creación de valor, en las empresas y la sociedad..

> Actitud emprendedora.
Liderazgo.
Capacidad de trabajo en equipo.
Sentido de la ética profesional.



> Edad



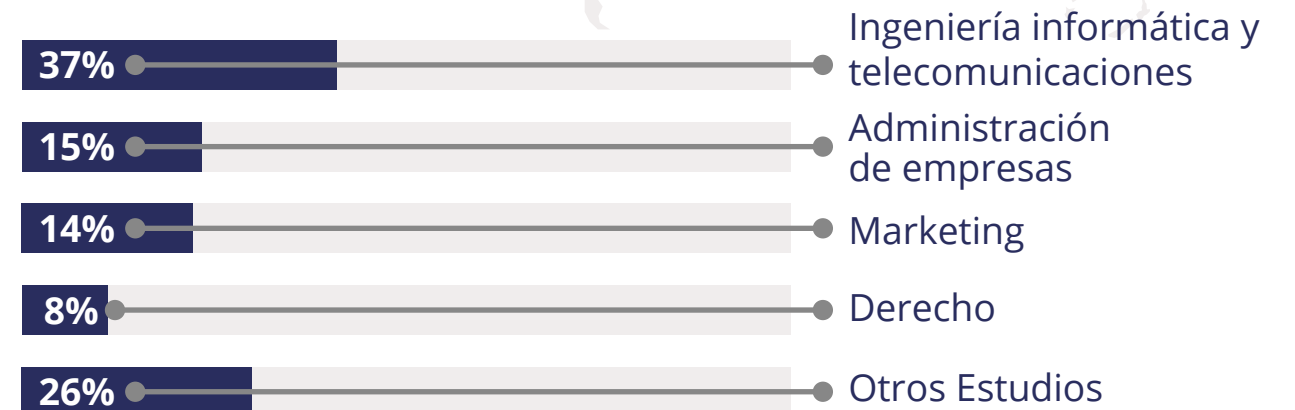
> Sexo



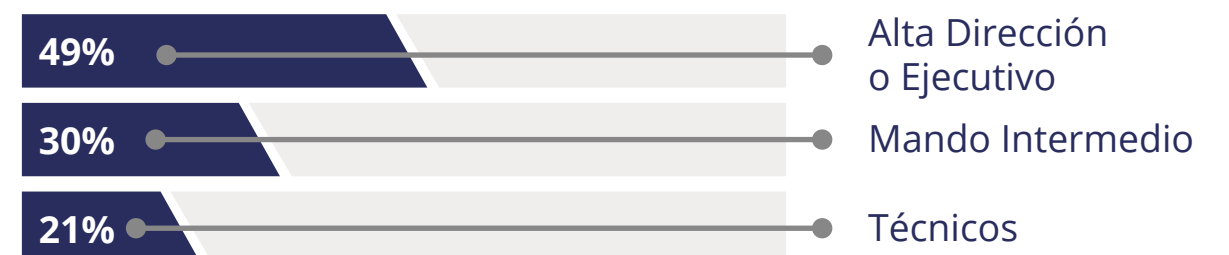
> Nacionalidades

- España
- Colombia
- Costa Rica
- El Salvador
- Francia
- México
- Panamá
- Dominican Republic

> Titulaciones



> Categoría



Nuestra visión

El **Global Executive MBA de ENAE Business School y Panamerican University** es la respuesta que buscan los ejecutivos y líderes empresariales que aspiran a la excelencia empresarial a través de la formación.

Los desafíos que enfrentan los líderes empresariales actuales exigen visión estratégica, conocimiento multidisciplinar, capacidad de anticiparse al cambio y de aportar valor diferencial a sus organizaciones, integrando elementos clave como la sostenibilidad, la innovación y una cultura corporativa centrada en las personas.

El camino hacia el éxito está siempre en construcción.

El Executive MBA es el programa de formación más valorado para alcanzar el éxito en la alta dirección, avalado por más de 28 ediciones que certifican su eficacia y excelencia académica.



La mejora continua es uno de los valores fundamentales de un líder.

Por eso, este programa está diseñado para empresarios y directivos en activo que buscan la excelencia en el liderazgo, así como para profesionales de todos los sectores que desean evolucionar y avanzar hacia posiciones de dirección corporativa.

Este máster es una oportunidad única para crecer profesionalmente, actualizar tus conocimientos, descubrir nuevas metodologías de gestión y responder a la demanda de líderes capaces de guiar a las empresas hacia el futuro.

La formación en un MBA debe enseñar e inculcar la importancia del análisis y el desarrollo de técnicas probadas en liderazgo y gestión empresarial.

El futuro de los negocios empieza hoy. ¡Únete a nosotros!





Objetivos

El programa tiene como objetivo desarrollar las habilidades, competencias y experiencia de los titulados para liderar la transformación de la función de marketing, pasando de un enfoque local a uno internacional y de lo analógico a lo digital.

Además, potenciará el pensamiento estratégico, la capacidad de anticipación y la mentalidad innovadora de los estudiantes para apoyar la internacionalización y el desarrollo de la propuesta de valor de las empresas.

El programa formará profesionales capaces de diseñar modelos de negocio digitales y elaborar estrategias de marketing utilizando aplicaciones y herramientas tecnológicas de vanguardia.

Las cuatro competencias clave que se desarrollan al completar este programa son:

01 //

Aplicar técnicas cuantitativas y cualitativas para generar insights de mercado.

02 //

Proporcionar orientación sobre la asignación de recursos, el marketing mix, la adopción tecnológica y la selección de nuevos productos e iniciativas de mercado.

03 //

Crear contenido relevante para diversos canales mediáticos.

04 //

Gestionar la internacionalización de las funciones de marketing.

— Metodología

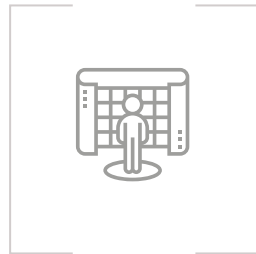
- > **Programa**
de prácticas
- > **Metodología**
activa ENAE
- > **Bussines**
plan

01 //



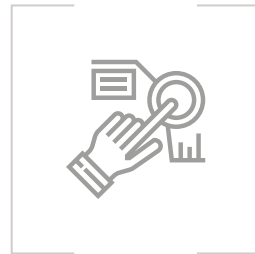
APRENDIZAJE REAL
DEL MUNDO
EMPRESARIAL

02 //



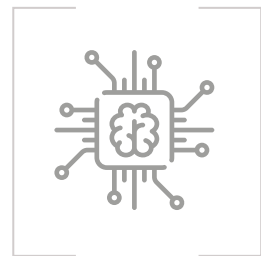
FORMACIÓN
GLOBAL CON
CLASES MAGISTRALES

03 //



CAMPUS VIRTUAL
CON CONTENIDOS
ADICIONALES

04 //



AULAS EQUIPADAS
CON LAS **ÚLTIMAS**
TECNOLOGÍAS

05 //



PROYECTO FINAL:
BUSINESS PLAN

Learning by doing es nuestro modelo formativo centrado en la experiencia práctica y el contacto directo con el mundo empresarial.

Aprendizaje
Formación
Personas
Experiencia
Situaciones reales
Ayuda de un tutor

Homologación



Los programas de maestría en los Estados Unidos son otorgados por instituciones educativas que cuentan con la licencia para operar como **Universidad**. Esta licencia es otorgada y regulada en el caso del Panamerican University por la Comisión de Educación Independiente de Florida (Florida Commission for Independent Education o FCIE). Esta entidad es parte del Departamento de Educación del Estado de Florida. **Los títulos académicos de los Estados Unidos son reconocidos por los países miembros del Commonwealth, y transferibles en la mayoría de países en el mundo.**

Programa Académico

Global Executive MBA

FUNDAMENTOS Y APLICACIONES DE LA INTELIGENCIA ARTIFICIAL Y APRENDIZAJE AUTOMÁTICO

Domina los conceptos clave de la IA y el machine learning aplicados al mundo empresarial. La inteligencia artificial y el aprendizaje automático están transformando la forma en que las empresas operan, toman decisiones y generan valor.

DINÁMICA DE SISTEMAS PARA LA TOMA DE DECISIONES

Aprende a entender la empresa como un sistema vivo y toma decisiones más estratégicas, sostenibles y efectivas.

DERECHO INTERNACIONAL DE NEGOCIOS

Domina el marco legal que rige los negocios globales y toma decisiones con seguridad en cualquier mercado del mundo.

GESTIÓN DE LA TECNOLOGÍA Y TRANSFORMACIÓN DIGITAL

Lidera la transformación digital de tu empresa y convierte la tecnología en una palanca real de crecimiento e innovación. Este curso te prepara para liderar procesos de cambio tecnológico con una visión integral del impacto que la innovación digital tiene sobre los modelos.

GESTIÓN ESTRATÉGICA DE LA CADENA DE SUMINISTRO GLOBAL

Diseña y lidera cadenas de suministro eficientes, resilientes y globales que impulsen la competitividad de tu empresa.

FUNDAMENTOS DE DATA SCIENCE Y BUSINESS ANALYTICS

Domina los principios del análisis de datos y descubre cómo transformar información en valor real para tu negocio.

ANÁLISIS DE LA INDUSTRIA Y ESTRATEGIAS COMPETITIVAS

Conocer el entorno competitivo en profundidad es esencial para tomar decisiones estratégicas sólidas.

GESTIÓN DEL CAPITAL HUMANO Y ANÁLISIS DE PERSONAS

Impulsa el talento en tu organización con una gestión estratégica de personas apoyada en datos y orientada al impacto.

CONTABILIDAD DE GESTIÓN Y ANÁLISIS FINANCIERO

Tomar decisiones acertadas en cualquier área de la empresa requiere una comprensión sólida de su realidad financiera.

MARKETING INTERNACIONAL Y DIGITAL

Diseña estrategias de marketing globales y digitales que conecten con audiencias, generen impacto y aceleren el crecimiento de tu marca.

DISEÑO Y EJECUCIÓN DE ESTRATEGIAS DE INTERNACIONALIZACIÓN

Aprende a internacionalizar tu empresa con visión, análisis y una ejecución alineada con los retos del mercado global. Este curso te proporciona los conocimientos estratégicos y operativos necesarios para diseñar, planificar y ejecutar procesos de internacionalización.

FINANZAS CORPORATIVAS E INTERNACIONALES

Integra la visión financiera en tu estrategia de negocio y lidera con confianza en mercados globales.

LIDERAZGO ESTRATÉGICO Y COMPORTAMIENTO ORGANIZACIONAL

Lidera con propósito y entiende cómo la cultura y el comportamiento organizacional impactan directamente en los resultados.

GESTIÓN DE LA INNOVACIÓN Y DESARROLLO DE NUEVOS PRODUCTOS

Transforma tu ideas creativas en productos de éxito en la empresa con este Curso en Gestión de la Innovación y Desarrollo de Nuevos Productos. Domina los fundamentos de la innovación, incluyendo técnicas para generar y evaluar ideas innovadoras.

Menciones

Aquellos alumnos que realicen la **Mención en Mención Fintech Y Transformación Digital** recibirán la correspondiente titulación de ENAE.

MENCIÓN EN MENCIÓN FINTECH Y TRANSFORMACIÓN DIGITAL

DIRECCIÓN ESTRATÉGICA Y NEGOCIOS GLOBALES

- Estrategia corporativa, competitividad y global mindset.
- Gestión internacional, mercados emergentes y expansión global.
- Innovación, ventaja competitiva y reestructuración empresarial.

FINANZAS EJECUTIVAS Y CORPORATE PERFORMANCE

- Finanzas corporativas, valoración y toma de decisiones de inversión.
- Gestión del riesgo, capital, costos y rentabilidad.
- Métricas estratégicas, KPIs y tablero integral de gestión ejecutiva.

FINTECH, INNOVACIÓN FINANCIERA Y NUEVOS MODELOS DIGITALES

- Pagos digitales, blockchain, cryptoassets y digital banking.
- Open finance, tokenización y tecnologías financieras emergentes.
- Disrupción Fintech y su impacto en la transformación del sector financiero.

TRANSFORMACIÓN DIGITAL, AUTOMATIZACIÓN E IA PARA DIRECTIVOS

- Implementación de IA, machine learning y automatización en empresas.
- Modelos operativos digitales, digital factories y business agility.
- Gestión del cambio y diseño de organizaciones data-driven.

LIDERAZGO EJECUTIVO Y ALTA DIRECCIÓN

- Dirección de equipos, negociación, comunicación y liderazgo global.
- Gestión del talento en entornos digitales.
- Toma de decisiones en escenarios complejos y alta presión.

DIRECCIÓN ESTRATÉGICA Y NEGOCIOS GLOBALES

- Estrategia corporativa, competitividad y global mindset.
- Gestión internacional, mercados emergentes y expansión global.
- Innovación, ventaja competitiva y reestructuración empresarial.

FINANZAS EJECUTIVAS Y CORPORATE PERFORMANCE

- Finanzas corporativas, valoración y toma de decisiones de inversión.
- Gestión del riesgo, capital, costos y rentabilidad.
- Métricas estratégicas, KPIs y tablero integral de gestión ejecutiva.

FINTECH, INNOVACIÓN FINANCIERA Y NUEVOS MODELOS DIGITALES

- Pagos digitales, blockchain, cryptoassets y digital banking.
- Open finance, tokenización y tecnologías financieras emergentes.
- Disrupción Fintech y su impacto en la transformación del sector financiero.

TRANSFORMACIÓN DIGITAL, AUTOMATIZACIÓN E IA PARA DIRECTIVOS

- Implementación de IA, machine learning y automatización en empresas.
- Modelos operativos digitales, digital factories y business agility.
- Gestión del cambio y diseño de organizaciones data-driven.

LIDERAZGO EJECUTIVO Y ALTA DIRECCIÓN

- Dirección de equipos, negociación, comunicación y liderazgo global.
- Gestión del talento en entornos digitales.
- Toma de decisiones en escenarios complejos y alta presión.



Proyecto Final

El principal objetivo del proyecto es la aplicación de los conocimientos adquiridos durante el máster a un caso real o a un nuevo proyecto empresarial con claras posibilidades de puesta en marcha.



Se trata de evitar que buenas ideas empresariales o de negocio, creadas por los alumnos tras el aprendizaje realizado durante el curso, queden como un simple trabajo de evaluación cuando pueden tener aplicación inmediata en empresas en funcionamiento o generar nuevas empresas.

Durante la realización del proyecto, los alumnos contarán con la ayuda de un tutor que asesorará a los participantes y los dirigirá durante su realización. Los tutores tienen sus funciones determinadas.

Los proyectos serán defendidos ante un tribunal el cual evaluará los mismos de acuerdo con los criterios fijados para ello.

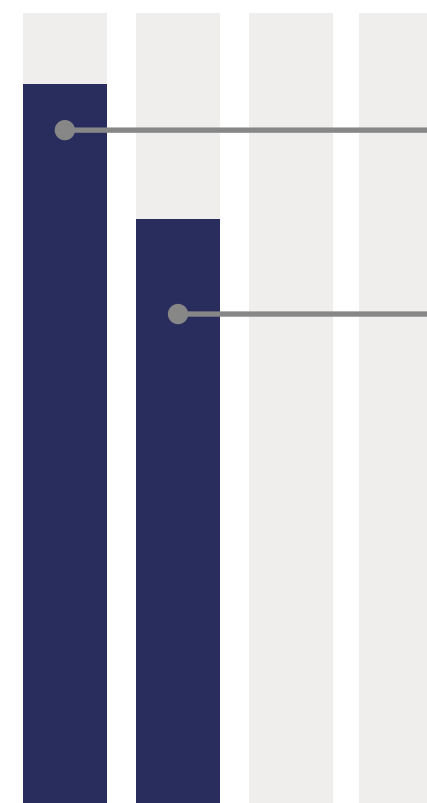
- > **Mejoras**
en empresas ya existentes.
- > **Creación**
de nuevas líneas de negocio.
- > **Implantación**
en empresas ya existentes.

Algunas de las empresas donde trabajan actualmente los alumnos de nuestro International MBA::

Cosentino, AMC Grupo, Swiss Time 1925, Lidl, Adecco, HimoinSA, SAbic, Terra fecundis, Cementos Cruz, Zambú Higiene, Embargos a lo bestia, Howden Spain, Hero España, Laboratorios Grifols, Bosch España o Soltec.



1000



92 %

Nuestros estudiantes están empleados al finalizar el programa de máster.

86 %

Nuestros estudiantes logran un avance profesional tras completar el programa de máster.

Todos nuestros estudiantes forman parte de la bolsa de empleo de ENAE Business School desde el momento de su matrícula y tienen acceso de por vida, incluso después de finalizar sus estudios.

Oportunidades de empleo y prácticas gestionadas cada año con empresas líderes.



Experiencia ENAE

> ACTO DE GRADUACIÓN

UN MOMENTO PARA RECORDAR

Tras un año de esfuerzo, constancia y aprendizaje de conocimientos, finalizamos con la entrega de diplomas a los alumnos.



> NETWORKING

PROFESIONALES & EMPRESARIOS

Intercambio de ideas, experiencias y conocimiento.



> SEMINARIOS Y CONGRESOS

Te acompañamos a lo largo de tu carrera profesional para enriquecer tus expectativas.

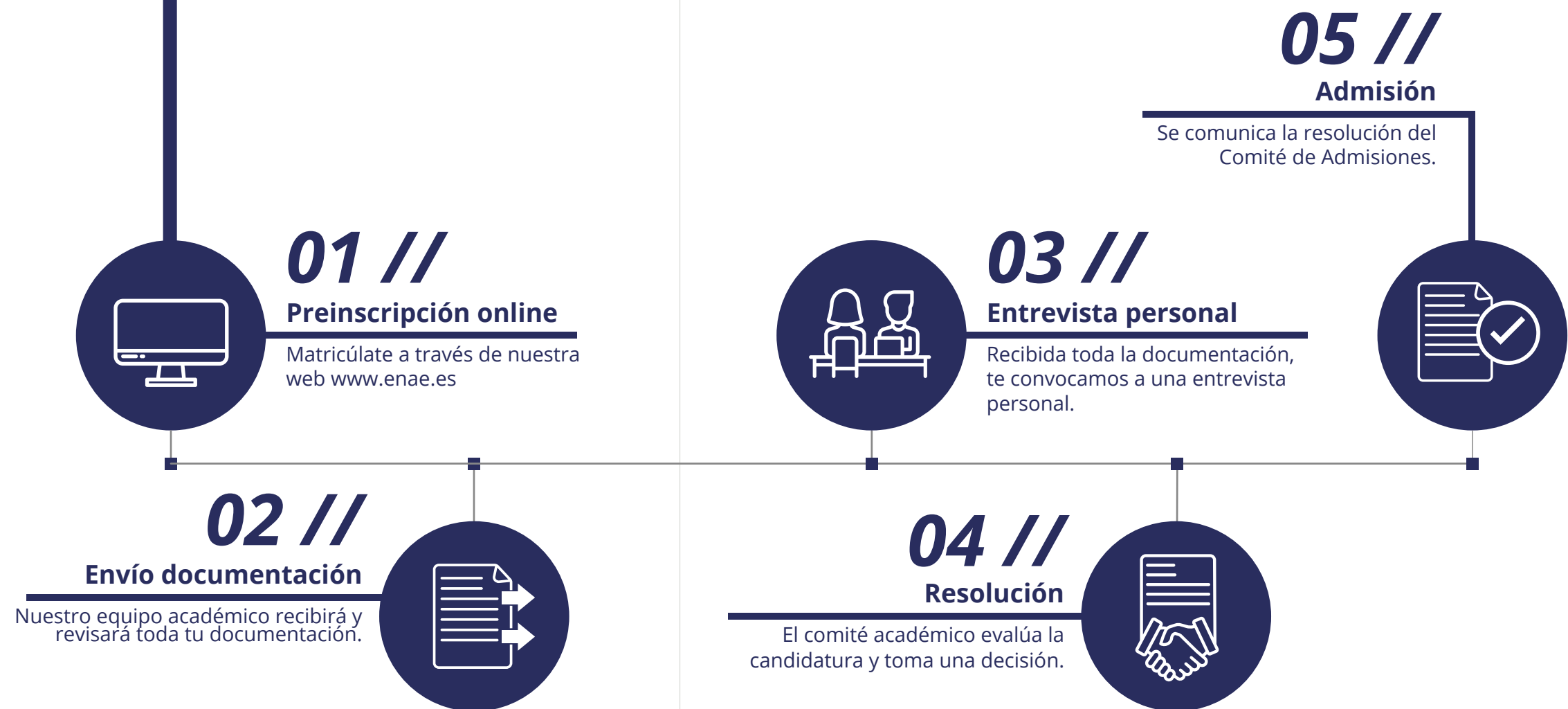




Proceso de admisión

Para asegurar la idoneidad de los candidatos, todos los participantes deben superar un proceso de admisión que se compone de

5 FASES.



Debes estar motivado para dar lo mejor de ti, tener inquietud real por aprender, un espíritu dinámico y abierto, y predisposición para progresar en un entorno participativo e internacional.



— Profesorado



Información sujeta a modificaciones de fechas, contenidos y/o profesorado. Véase la nota legal.

Nota Legal:

ENAE Business School se reserva el derecho a modificar, reprogramar o sustituir —total o parcialmente— las fechas de impartición, los contenidos y/o el profesorado de sus programas máster y cursos por motivos organizativos, de actualización académica, disponibilidad del profesorado o fuerza mayor; dichas variaciones, que serán debidamente comunicadas, no constituyen por sí mismas incumplimiento contractual ni dan derecho a indemnización, sin perjuicio de los derechos que la normativa aplicable reconozca al estudiante.

JOSE ANTONIO RODERO

Director Impulso Directivo



En la actualidad es director de la empresa Impulso Directivo, consultora enfocada hacia el asesoramiento a directivos en diversas materias, especialmente estrategia, desarrollo de planes de negocio, control de gestión, Balanced Scorecard, marketing, finanzas, costes, recursos humanos, etc.

Ha trabajado como responsable del departamento de Consultoría de Dirección de Inforges, como profesor asociado en la Universi-

dad de Murcia y como consultor freelance en diferentes empresas.

Ha participado como ponente en diferentes congresos nacionales e internacionales además de ser autor de diversos capítulos de libros.

MIGUEL LÓPEZ

Director General en ENAE



Desde octubre de 2018, es Director General de la Fundación Universidad Empresa de la Región de Murcia y ENAE Business School. Anteriormente, fue Director Financiero para España y Portugal en IBM, siendo nombrado en 2006, Director Financiero también para Grecia, Turquía e Israel hasta marzo de 2008 cuando fue nombrado CFO Sogeti (Grupo CAPGEMINI) hasta septiembre 2010 que fue nombrado CFO IT Region Mediterranean and Latin America en AXA.

Tanto en ENAE Business School como en el Instituto de Empresa, imparte la materia de Finanzas Operacionales y Gobierno Corporativo en el Executive MBA, y también es Profesor asociado en el Master en Dirección Aseguradora así como en el Programa de Alta Dirección en Asociación ICEA.

RICARDO MORENO

Director de Operaciones en Juver



Director del Programa Máster en Dirección de Producción y Logística de ENAE Business School. Durante 10 años ha dirigido los programas en logística y dirección de operaciones de ENAE Business School.

Actualmente también desempeña la función de Director de Proyectos Final de Master de ENAE Business School. En su experiencia docente ha dictado seminarios y ha formado parte del claustro de profesorado en distintos programas MBA y en Dirección de Operaciones en España y Latinoamérica.

Su principal línea de investigación y trabajo se centra en la Gestión de

Abastecimiento y Almacenamiento dentro de la Cadena de Suministro.

Con una trayectoria profesional de más de 15 años de experiencia en Control de Operaciones y Logística, ha trabajado para Hero España S.A y actualmente es Director de Operaciones de Juver Alimentación S.A

ELENA MÉNDEZ

Directora de enEvolucion



Directora de la red de expertos en Gestión de RRHH y desarrollo profesional en Evolución. Anteriormente, ha desarrollado su carrera profesional en Hewlett-Packard, C.A.S.A., CapGemini, HAY Group y Europraxis, en las áreas de tecnología, Recursos Humanos y estrategia.

Es profesora del IE en los programas Senior Management Programa (SMP), MBA executive. Además participa en programas superiores en las áreas de: Inmobiliaria, Empresas Familia-

res, Audiovisuales, Farmacia, Comunicación y Programas Incompany, y también es profesora del IED, en el curso de Comunicación y Moda (RR.HH).

ALFONSO SAMPER

Director General de Ewheel



Licenciado en Administración y Dirección de Empresas, Universidad CEU San Pablo; Máster en Asesoría Fiscal y Auditoría de Cuentas, ENAE Business School; EMBA, Fundesem Business School; Programa de Dirección General y Programa de Finanzas Corporativas Internacionales, IESE Universidad de Navarra.

Actualmente es Director General de Ewheel. A lo largo de su carrera profesional ha ocupado cargos de Director General del Grupo Fini Golosinas o Gor Factory, así como Especialista en Auditoría en KPMG (Big Four Audit Firms), donde ha

auditado más de 50 empresas de todos los sectores, especialmente en el sector financiero, real estate e industrial.

Samper también cuenta con amplia experiencia en la docencia, es profesor asociado en el EMBA de ENAE Business School. En el aula transmite sus conocimientos y experiencias en el área de las finanzas a los futuros líderes del mercado global.

Experto en finanzas corporativas y control de gestión, fue nombrado como uno de los 100 Mejores Financieros de España en los años 2016, 2017 y 2018 por la revista Actualidad Económica.

CARLOS TORREGROSA

Vicepresidente Senior en Frumeca



Inició su carrera profesional en Filipini como miembro del Departamento de Ingeniería, posteriormente se incorporó a HIMOINSA donde fue Responsable del Departamento de Ingeniería e I+D y finalmente Director de Proyectos.

Llegó al GRUPO PRAMAC como responsable de Ingeniería para la División Power Engineering. Fue ascendido a Director de Fábrica de Pramac Ibérica, donde lideró el cambio productivo y la industrialización de los productos con una fuerte reducción de costes, optimización de los recursos y mejora de la calidad. Ocupó el cargo de Chief Operations Officer (COO) y Miembro del Comité de Dirección

participando activamente en el plan de formación de la empresa a nivel nacional e internacional.

En la actualidad, dirige y coordina el Comité de Dirección de Grupo Frumeca una Compañía orientada al mercado nacional e internacional cuya principal misión es el suministro de maquinaria a nivel nacional e internacional.

VICENTE SOTO PÉREZ

Director General en Fripozo



Ha desarrollado su carrera profesional en la compañía de alimentación Fripozo, donde ha ocupado los cargos de Auditor Interno, Controller y Responsable de Costes y Presupuestos, y Director Financiero y Control de Gestión.

Elegido en 2011 como uno de

los 100 financieros más valiosos de España por KPMG. En 2011 fue promocionado a Director General de la compañía, puesto que ocupa en la actualidad.

MIGUEL SOLDÁN BELDA

Fundador & CEO INTERLABORIS



Su desempeño profesional se inicia como Colaborador en el Despacho Sanahuja Cubel, posteriormente se desempeñó como Responsable H de Ferrovial Conservación, S.A. (FERCONSA), a continuación, trabajo en el Grupo Unión Española de Explosivos como Director de Relaciones Industriales del Grupo y posteriormente como Director de Recursos Humanos de UEE Europa.

Ha sido Director de Recursos Humanos del Grupo Naturener, S.A., y en la actualidad es Socio Director de Interlaboris Negociación, S.L.

Es profesor de Derecho Laboral y Seguridad Social en los programas Máster de Asesoría Jurídica (MAJ) y Máster de Auditoría del Instituto de Empresa de Madrid y Profesor de Negociación en el programa Máster de RR.HH. del Instituto de empresa de Madrid.

Es miembro de la Asociación Española de Derecho del Trabajo y Seguridad Social, Miembro del Centro de Negociación y Mediación del Instituto dem Empresa de Madrid y Director desde 2003 del Seminario anual de "Negociación en el ámbito laboral" del Instituto de Empresa.





Presencia internacional



- > United States
- > Mexico
- > Guatemala
- > Honduras
- > El Salvador
- > Nicaragua
- > Costa Rica
- > Panama
- > Venezuela
- > Colombia
- > Ecuador
- > Peru
- > Bolivia
- > Dominican Republic
- > United Kingdom
- > Poland
- > Czech Republic
- > Netherlands
- > Italy
- > France
- > Morocco
- > China
- > India
- > Pakistan
- > Spain



Última actualización
28 enero, 2026

ENAE Business School
Fundación Universidad Empresa
de la Región de Murcia
enae.es

Contacto
info@enae.es
+34 968 899 899