

# ENAE

International Business School



## Maestría en Dirección de Agronegocios

Título oficial de la Universidad  
Politécnica de Cartagena



Universidad  
Politécnica  
de Cartagena

*Mención en  
Agritech AI*

**fuerm**  
Fundación Universidad Empresa Región de Murcia

Centro adscrito a:



UNIVERSIDAD  
DE MURCIA



Universidad  
Politécnica  
de Cartagena



# Maestría en Dirección de Agronegocios

Título oficial de la Universidad  
Politécnica de Cartagena



Universidad  
Politécnica  
de Cartagena

*Mención en  
Agritech AI*

**EL**  **MUNDO**

**#4** Mejores Maestrías  
Online

# Índice

---

ENAE	04
Rankings	06
Introducción al Maestría	08
Perfil del alumno	10
Nuestra visión	12
Objetivos dLa Maestría	14
Metodología	16
Programa Académico	18
Proyecto final	22
Prácticas en empresa y empleabilidad	24
Tertimonios de Antiguos Alumnos	28
Experiencia ENAE	30
Proceso de Admisión	32
Profesorado	34
Presencia internacional	46

ENAE

&gt;&gt;&gt; NOSOTROS

E

Centro afiliado:



Universidad  
Politécnica  
de Cartagena



UNIVERSIDAD  
DE MURCIA



# ENAE

Escuela de Negocios de la  
Fundación Universidad Empresa  
de la Región de Murcia (FUERM).

## → Formación

líder en el mundo empresarial

## → Excelencia

en los contenidos y metodologías.

## → Referencia

en la práctica empresarial.

FORMANDO LÍDERES  
DESDE 1988

01// Formación continua

02// Reconocimiento  
internacional

03// Empredimiento

04// Crecimiento profesional

05// Herramientas prácticas

06// Grupos de networking



# Rankings



## #06

**Master in International Trade**

*Categoría: Recién licenciados y jóvenes profesionales*

## #12

**International MBA**

*Categoría: MBA*



# EL MUNDO



**Mejores MBA  
de España**

**ENAE se encuentra  
entre *las mejores*  
Escuelas de Negocios**

**Ranking 2025**

## #07

**Global Executive MBA**

*Categoría: Programas Ejecutivos*

## #04

**Magistrae**

*Categoría: Alta Dirección*

## #06

*Mejores*  
**Escuelas de Negocios  
en España**

**Mejores Maestrías Online**

## #02

**International  
Trade**

## #04

*Maestría universitario en*  
**Dirección de  
Agronegocios**





**#10**  
Maestría en  
**IA y Data Science**  
España



**#06**  
Maestría universitario en  
**Logística y Dirección**  
**de Operaciones**  
España



**#07**  
Global  
**Executive MBA**  
España



**#09**  
Maestría internacional en  
**Marketing Digital**  
con Mención en Inteligencia  
Artificial  
España



**#08**  
Maestría en  
**Finanzas, Fintech**  
**y Control Estratégico**  
España



**#03**  
International  
**Trade**  
España



**#13**  
Maestría universitario en  
**Gestión de Riesgos**  
**en las Organizaciones**  
España



**#09**  
International  
**MBA**  
España

# Introducción a la Maestría

La **Maestría en Dirección de Agronegocios con Mención en Agritech AI** forma líderes innovadores capaces de gestionar, transformar y optimizar la cadena agroalimentaria mediante el uso estratégico de tecnologías avanzadas y la inteligencia artificial. El programa **combina visión directiva, sostenibilidad, análisis de datos y aplicaciones tecnológicas disruptivas** para afrontar los retos del sector agrario globalizado, competitivo y cada vez más digitalizado.

## SECTOR AGROALIMENTARIO



**> Supera los 6.000 millones de euros.**

La industria agroalimentaria es una de nuestras señas de identidad más reconocibles a nivel local, es impulsora y creadora de otras industrias innovadoras relacionadas con alguna fase de su cadena como, por ejemplo, la gestión de agua, tecnología agrícola o envases y embalajes.



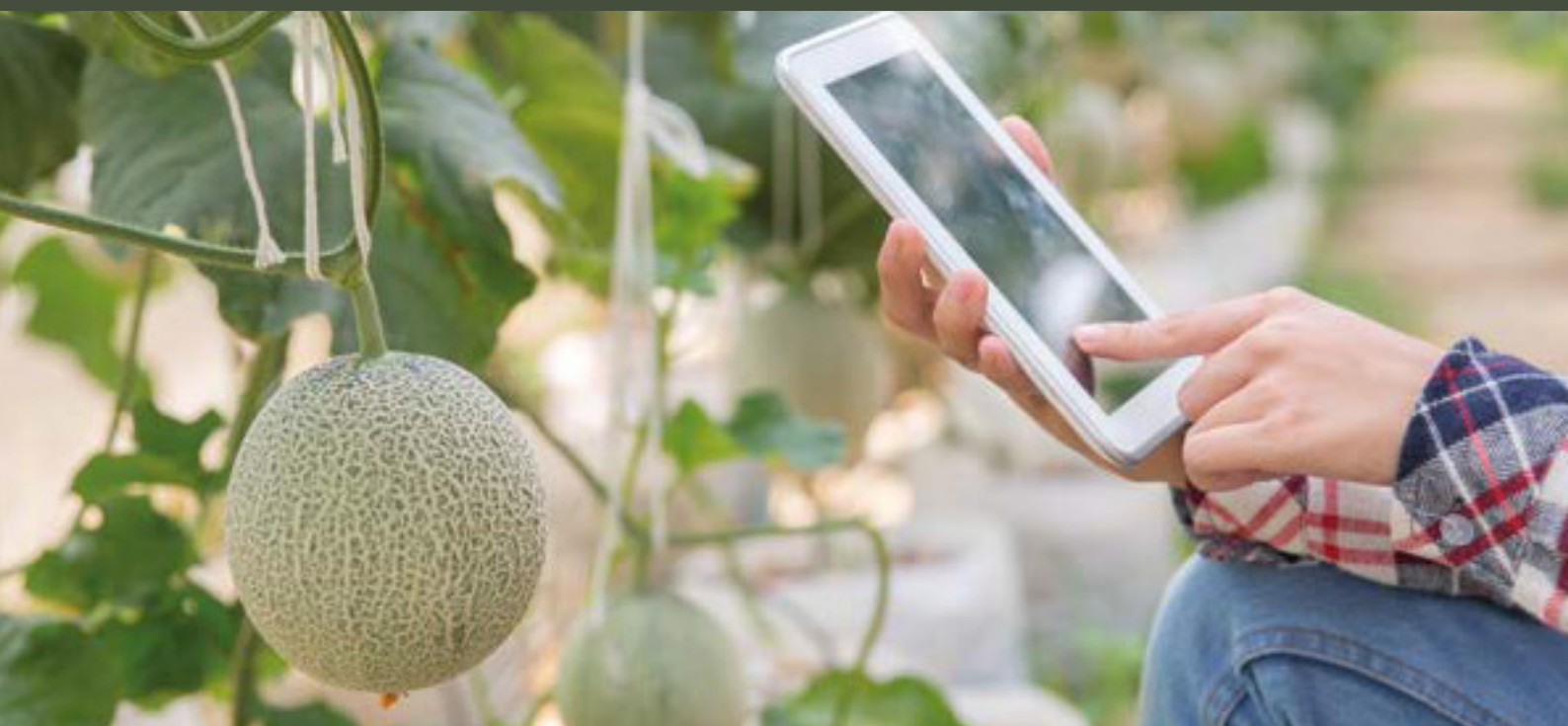
# La Maestría en Dirección de Agronegocios de ENAE International Business School te aportará:

- 01 //** Visión y proyección internacional en materia de agricultura e industria agroalimentaria.
- 02 //** Optimizar el crecimiento empresarial en la industria agroalimentaria y un entorno altamente competitivo.

## Homologación

**Un Maestría oficial o Maestría universitaria**, es un programa de especialización dentro de un área o campo específico, cuya titulación se encuentra validada por los pertinentes organismos públicos y, por tanto, cuenta con el reconocimiento del Estado.

En España, los masters oficiales están regulados por la **Agencia Nacional de Evaluación de la Calidad y Acreditación (ANECA)** y son reconocidos por los países miembros del **Espacio Europeo de Educación Superior (EEES)**.





## Perfil del alumno



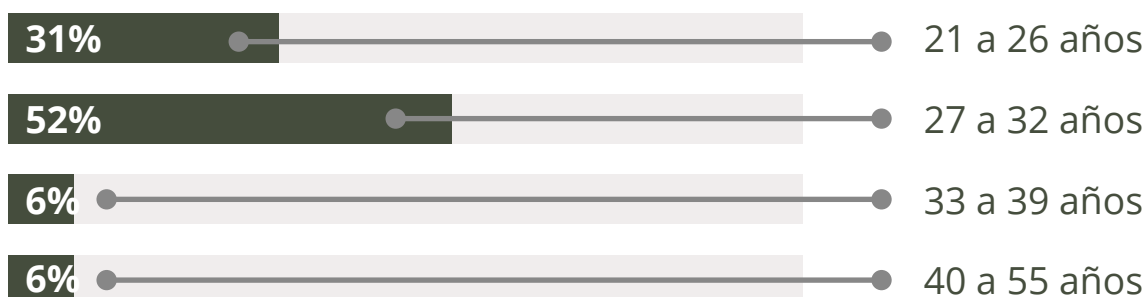
**ENAE busca desarrollar a los mejores profesionales y ofrecerles herramientas para la creación de valor, en las empresas y la sociedad..**



**Actitud emprendedora.  
Liderazgo.  
Capacidad de trabajo en equipo.  
Sentido de la ética profesional.**



## > Edad



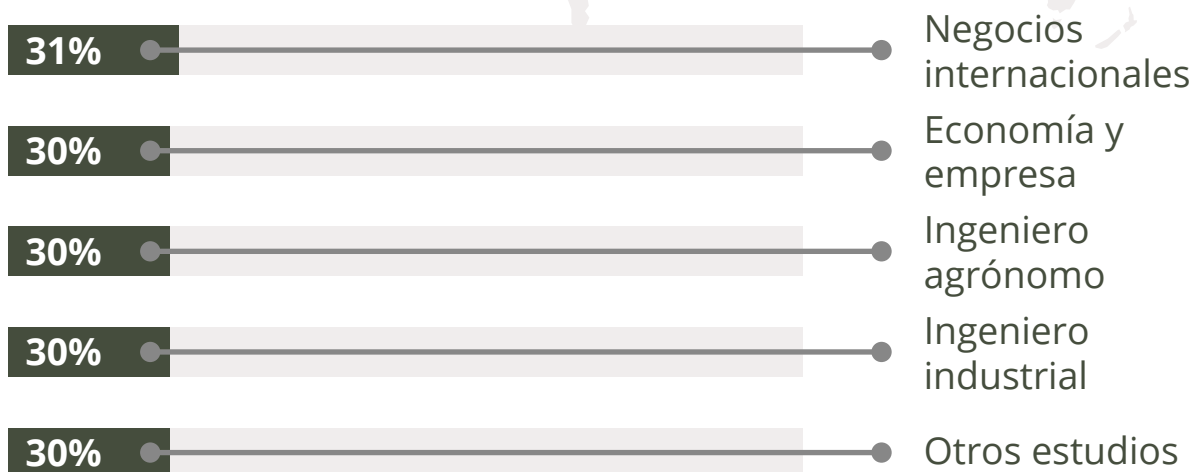
## > Sex



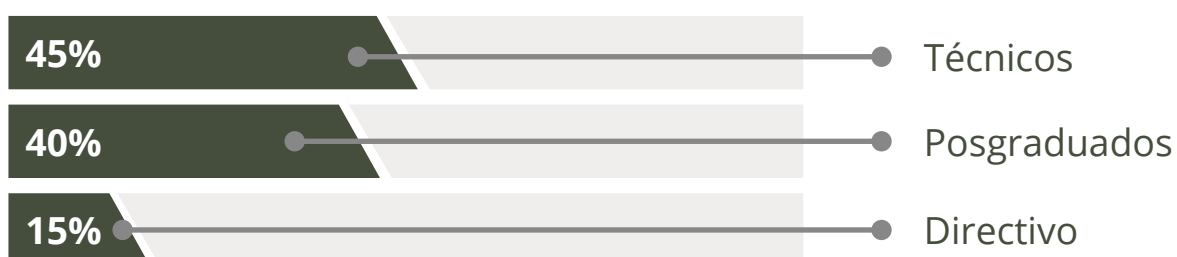
## > Nacionalities

- Argentina
- Colombia
- Costa Rica
- España
- Honduras
- República Dominicana
- México
- Panamá
- Estados Unidos

## > Titulación



## > Categoría



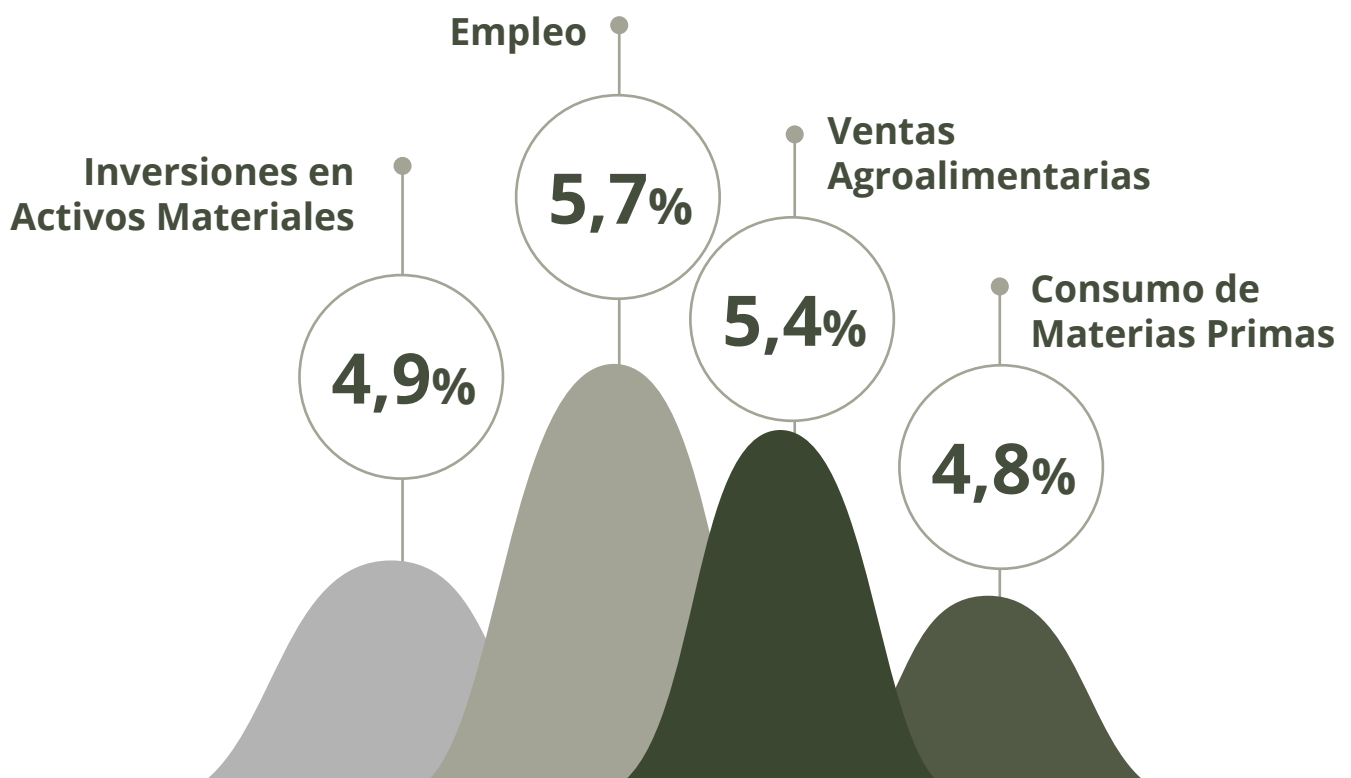
# Nuestra Visión

## > El liderazgo del sector no se limita solo a la parte productiva.

Este sector no se puede entender sin la apuesta por la innovación y la tecnología más puntera para poder estar en la vanguardia y ser competitivo en un mercado global. En este ámbito, la agricultura murciana es una de las más avanzadas del mundo siendo referente mundial en innovación y calidad.

Las tendencias de consumo actuales y la sostenibilidad como nueva metodología de gestión y transformación del sistema agroalimentario son retos que las compañías tienen que liderar con profesionales cualificados.

## > El sector agroalimentario es líder nacional en producción de sistemas de gestión y calidad. A nivel nacional representa:









# Objetivos dLa Maestría.



El objetivo de la Maestría en Dirección de Agronegocios de ENAE Business School es dotar al alumnado de los conocimientos, capacidades de estudio y herramientas necesarias para poder definir una política estratégica de la empresa en materia agroalimentaria, así como las recursos y habilidades para mejorar la eficiencia y competitividad organizacional ante los nuevos desafíos como la digitalización, la globalización de la economía y la sostenibilidad.



# 01 //

## MERCADOS

Capacitar para el estudio exhaustivo y análisis del sector agroalimentario y plan de acción: situación actual y evolución del mercado.

# 02 //

## COORDINACIÓN

Elaborar un proyecto de empresa estableciendo sus objetivos y estrategia y conociendo todas las fuentes de financiación del sector para el diseño de la estrategia financiera integral.

# 03 //

## COMUNICACIÓN

Determinar el modo de actuación entre los distintos departamentos de la empresa en base a las guías establecidas en la política financiera y de marketing.

# 04 //

## SOSTENIBILIDAD

Dotar de los conocimientos y habilidades necesarias para diseñar la estrategia y el Plan de Sostenibilidad Medioambiental de la compañía.

# 05 //

## CADENA DE VALOR

Conocer todo el proceso de la cadena de valor comenzando por la producción y la mecanización al uso de fertilizantes y sustratos de cultivo, además de semillas y variedades, hasta la línea de distribución, desde el producto elaborado hasta el consumidor final en el momento y lugar en que se produce la compra.

# 06 //

## CALIDAD

Satisfacer las necesidades de los consumidores en calidad, seguridad alimentaria y protección del medio ambiente.

# 07 //

## MARKETING

Diseñar actividades y acciones de comunicación desde la producción hasta que el alimento se encuentra en manos del consumidor final.



# — Metodología

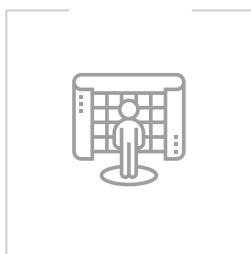
- > **Programa**  
de prácticas
- > **Metodología**  
activa ENAE
- > **Bussines**  
plan

01 //



**APRENDIZAJE REAL**  
DEL MUNDO  
EMPRESARIAL

02 //



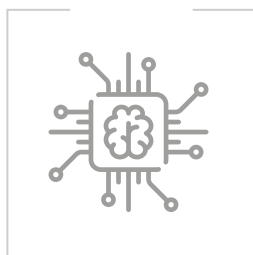
**FORMACIÓN**  
**GLOBAL** CON  
CLASES MAGISTRALES

03 //



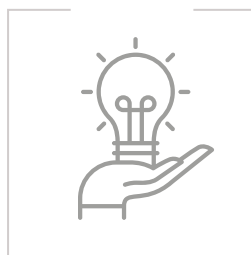
**CAMPUS VIRTUAL**  
CON CONTENIDOS  
ADICIONALES

04 //



AULAS EQUIPADAS  
CON LAS **ÚLTIMAS**  
**TECNOLOGÍAS**

05 //



**PROYECTO FINAL:**  
BUSINESS PLAN

Learning by doing es nuestro modelo formativo centrado en la experiencia práctica y el contacto directo con el mundo empresarial.

**Aprendizaje**  
**Formación**  
**Personas**  
**Experiencia**  
**Situaciones reales**  
**Ayuda de un tutor**



# Programa Académico

Maestría en  
Dirección de Agronegocios

## **ASOCIACIONISMO AGROALIMENTARIO**

Modelos de cooperación y organización entre productores para fortalecer la competitividad del sector

## **DIRECCIÓN COMERCIAL Y NEGOCIACIÓN PARA LA EMPRESA AGROALIMENTARIA**

Estrategias de ventas y habilidades de negociación adaptadas a la industria agroalimentaria

## **E-COMMERCE EN LA EMPRESA AGROALIMENTARIA**

Implementación de canales digitales y estrategias de venta online en el sector agroalimentario

## **ENTORNO ECONÓMICO E INSTITUCIONAL AGRÍCOLA**

Análisis del marco económico, normativo e institucional que impacta en la agricultura y agroindustria

## **ESTRATEGIA DE NEGOCIO EN LA EMPRESA AGROALIMENTARIA**

Diseño y ejecución de planes estratégicos para la sostenibilidad y crecimiento del negocio agroalimentario

## **FUNDAMENTOS DE LOS SISTEMAS AGROALIMENTARIOS**

Funcionamiento y estructura de las cadenas de producción y distribución en el sector agroalimentario

## **GESTIÓN DE LA INNOVACIÓN EN LA EMPRESA AGROALIMENTARIA**

Aplicación de tecnologías y nuevos procesos para mejorar la eficiencia y sostenibilidad del sector

## **GESTIÓN EMPRESARIAL AGRO**

Herramientas de administración y liderazgo para optimizar la gestión de empresas agropecuarias

---

## **GESTIÓN Y CONTROL ECONÓMICO EN LA EMPRESA AGROALIMENTARIA**

Análisis financiero y control de costos para garantizar la rentabilidad del negocio agroalimentario

---

## **LA DIGITALIZACIÓN DE LA EMPRESA AGROALIMENTARIA**

Uso de nuevas tecnologías y transformación digital para optimizar la producción y comercialización agroalimentaria

---

## **MARKETING AGROALIMENTARIO**

Estrategias de comercialización y posicionamiento de productos agroalimentarios en mercados nacionales e internacionales

---

## **ORGANIZACIÓN DE LA EMPRESA AGROALIMENTARIA**

Estructuración y optimización de procesos internos para mejorar la eficiencia operativa

---

## **VIABILIDAD ECONÓMICO-FINANCIERA DE PROYECTOS DE INVERSIÓN EN EL SECTOR Y LA EMPRESA**

Evaluación de inversiones y análisis financiero para la toma de decisiones en proyectos agroalimentarios

---

## **GESTION DE SISTEMAS Y EMPRESAS AGROALIMENTARIAS**

El sector agroalimentario se está convirtiendo en una pieza clave de la economía de cualquier país desarrollado

# Menciones

Aquellos alumnos que realicen la **Mención Especializada en Agritech AI** recibirán la correspondiente titulación de ENAE.

## MENCIÓN EN AGRITECH AI

### **GESTIÓN DE DATOS Y ANALÍTICA PARA AGRONEGOCIOS**

Fundamentos de Big Data, análisis de datos y técnicas de Business Intelligence aplicadas a la toma de decisiones en agronegocios basados en datos

### **APLICACIONES DE INTELIGENCIA ARTIFICIAL EN AGRICULTURA**

Estudio y uso de modelos de machine learning y visión artificial para predicción, clasificación de cultivos, detección de plagas y optimización de procesos productivos

### **IOT Y SENSORES EN AGRITECH**

Tecnologías de IoT agrario, sensores y monitoreo remoto para la recolección de datos ambientales y de cultivo que permitan automatizar y mejorar la gestión de recursos

### **AUTOMATIZACIÓN, ROBÓTICA Y SISTEMAS AVANZADOS**

Aplicaciones de robótica agrícola, drones, teledetección y digital twins para la supervisión, mantenimiento y mejora de operaciones en tiempo real

### **TRANSFORMACIÓN DIGITAL Y ESTRATEGIA EN AGRONEGOCIOS**

Modelos de gestión estratégica orientados a la transformación digital del sector agroalimentario, integrando tecnologías disruptivas con sostenibilidad operativa y rentabilidad empresarial










# Proyecto Final

El principal objetivo del proyecto es la aplicación de los conocimientos adquiridos durante La Maestría a un caso real o a un nuevo proyecto empresarial con claras posibilidades de puesta en marcha.





Se trata de evitar que buenas ideas empresariales o de negocio, creadas por los alumnos tras el aprendizaje realizado durante el curso, queden como un simple trabajo de evaluación cuando pueden tener aplicación inmediata en empresas en funcionamiento o generar nuevas empresas. Durante la realización del proyecto, los alumnos contarán con la ayuda de un tutor que asesorará a los participantes y los dirigirá durante su realización. Los tutores tienen sus funciones determinadas. Los proyectos serán defendidos ante un tribunal el cual evaluará los mismos de acuerdo con los criterios fijados para ello.

- > **Mejoras**  
en empresas ya existentes.
- > **Creación**  
de nuevas líneas de negocio.
- > **Implantación**  
en empresas ya existentes.



# Prácticas en empresa y empleabilidad.

**ENAE cuenta con un departamento de carreras profesionales que potencia la empleabilidad.**

Para ello, gestionamos cada año el currículum de nuestros alumnos interesados en realizar prácticas en empresas o buscar empleo.



# 200+

## Convenios

**Convenios de prácticas con empresas de la Región de Murcia, instituciones privadas y públicas.**

Para la aplicación de programas de prácticas nacionales e internacionales destinados a completar la formación que nuestros alumnos reciben en la escuela y facilitar su integración en el mercado laboral.

**Estas prácticas son opcionales con duración entre 2 y 9 meses.**

---



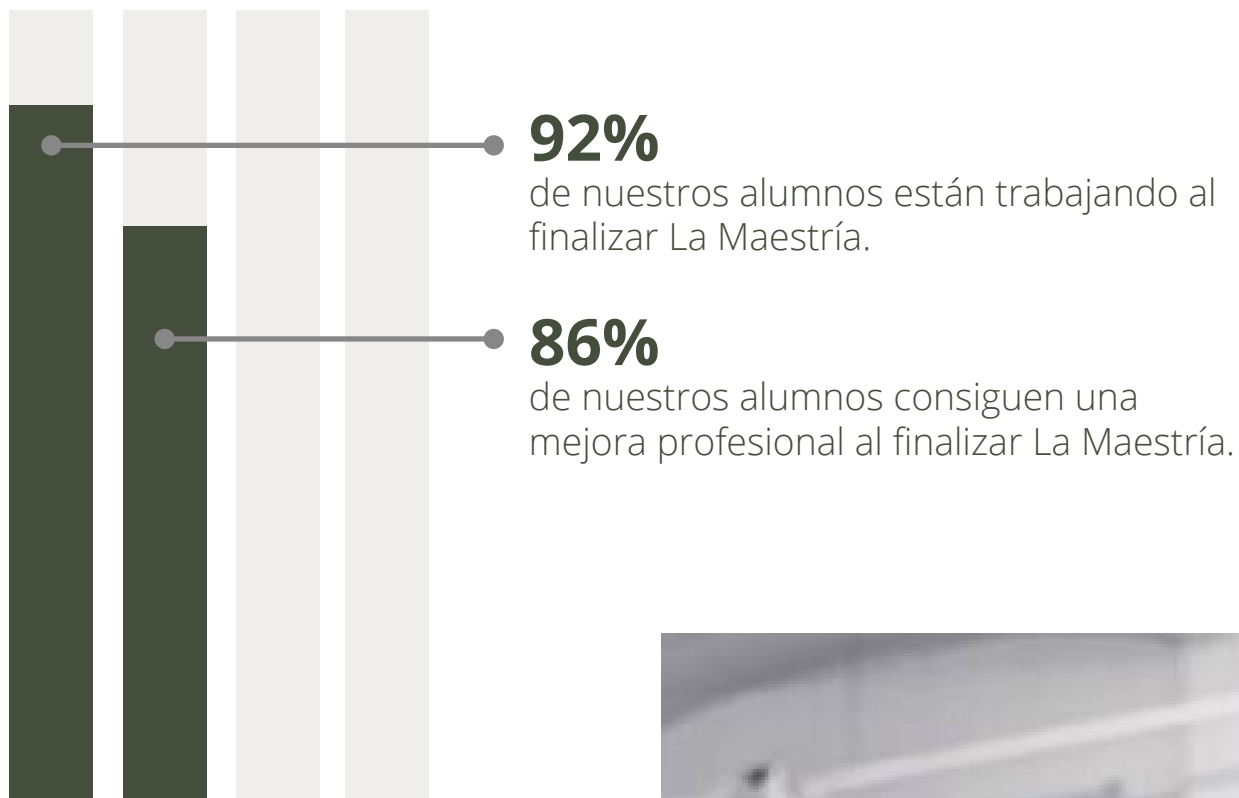
**Algunas de las empresas en las que han realizado prácticas nuestros alumnos del Maestría en Dirección de Personas y Gestión de Recursos Humanos este año han sido:**

Think Planificación y Desarrollo, Interempleo, Randstad Empleo ETT, Capgemini España, GS España Holdings, Terra Fecundis ETT, Himoinsa, Sabic, Caja Rural Central, Symborg, entre otras.



# 1000





**Todos nuestros alumnos formarán parte de la bolsa de empleo de ENAE Business School desde el momento en el que se inscriban y podrán acceder siempre que quieran, aunque hayan finalizado su formación.**

Ofertas de empleo  
y prácticas  
gestionadas cada  
año en empresas  
líderes





# Testimonio de Antiguos Alumnos.



## Sofía Sánchez

Murcia es reconocida en mi país como la huerta de Europa, y en concreto, este Maestría tiene un gran prestigio allí. Por ello, tomar la decisión de venir a estudiar aquí, fue muy sencillo.

Este programa, tiene un amplio campo de acción en Latinoamérica y, además, me ha ayudado a tomar decisiones a nivel directivo.

En cuanto al contenido, es muy actual y la parte de innovación creo que es la

que más puede aportar a mi puesto de trabajo.

Además, esta experiencia no sólo me ha resultado enriquecedora desde un punto de vista profesional, sino también personal.

---

## Elena Centena

Decidí cursar La Maestría en Dirección de Agronegocios porque la dirección de mi empresa me propuso ampliar mi formación para poder aplicar nuevos conocimientos en mi trabajo, y me pareció una excelente oportunidad.

Conozco ENAE desde hace muchos años, ya que mi marido realizó hace 18 años La Maestría en Dirección de Empresas. Lo que más valoro de La Maestría es la calidad del profesorado y la cantidad de conocimientos prácticos que pude incorporar desde el primer momento a mi día a día laboral.

Mi carrera siempre había estado enfocada en el ámbito técnico, pero este Maestría me hizo cambiar la forma de pensar, adoptando una visión más glo-

bal y estratégica del sector agronómico. Como trabajo final, desarrollé un plan estratégico para una empresa productora de cítricos, orientado a afrontar los principales desafíos actuales del sector —como la competencia, los precios y las exportaciones— y a garantizar su viabilidad a largo plazo.

Me siento muy satisfecha y realizada por haber completado La Maestría en el tiempo que me propuse. Sin duda, ha supuesto un gran crecimiento personal y profesional. Mi consejo para quienes estén pensando en hacerlo es que se animen: aunque requiere esfuerzo, vale totalmente la pena, ya que los conocimientos se pueden aplicar desde el primer día.

# Experiencia **ENAE**

## > **ACTO DE GRADUACIÓN**

### **UN MOMENTO PARA RECORDAR**

Tras un año de esfuerzo, constancia y aprendizaje de conocimientos, finalizamos con la entrega de diplomas a los alumnos.



## > **NETWORKING**

### **PROFESIONALES & EMPRESARIOS**

Intercambio de Ideas, experiencias y conocimiento.



## > **SEMINARIOS Y CONGRESOS**

### **ESPECIALIZADOS**

Diversas temáticas con ponentes de primer nivel.



**Te acompañamos a lo largo  
de tu carrera profesional para  
enriquecer tus expectativas.**







# Proceso de admisión

Para asegurar la idoneidad de los candidatos, todos los participantes deben superar un proceso de admisión que se compone de

## 5 FASES.



### 01 //

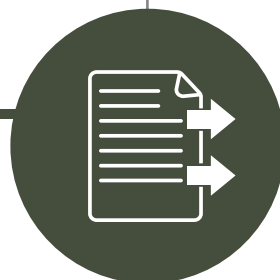
#### Preinscripción online

Matricúlate a través de nuestra web [www.enaes.es](http://www.enaes.es)

### 02 //

#### Envío documentación

Nuestro equipo académico recibirá y revisará toda tu documentación.







**> Debes estar motivado para dar lo mejor de ti, tener inquietud real por aprender, un espíritu dinámico y abierto, y predisposición para progresar en un entorno participativo e internacional.**

## 05 //

### Admisión

Se comunica la resolución del Comité de Admisiones.



## 03 //

### Entrevista personal

Recibida toda la documentación, te convocamos a una entrevista personal.



## 04 //

### Resolución

El comité académico evalúa la candidatura y toma una decisión.



# — Profesorado



Información sujeta a modificaciones de fechas, contenidos y/o profesorado. Véase la nota legal.

**Nota Legal:**

ENAE Business School se reserva el derecho a modificar, reprogramar o sustituir —total o parcialmente— las fechas de impartición, los contenidos y/o el profesorado de sus programas Maestría y cursos por motivos organizativos, de actualización académica, disponibilidad del profesorado o fuerza mayor; dichas variaciones, que serán debidamente comunicadas, no constituyen por sí mismas incumplimiento contractual ni dan derecho a indemnización, sin perjuicio de los derechos que la normativa aplicable reconozca al estudiante.

## JESÚS GAMBÍN LÓPEZ

Economista por la Universidad de Murcia y Maestría en Dirección de Empresas (Executive MBA) por ENAE Business School, Maestría en Comercio Internacional por la Universidad de Murcia y ENAE Business School.



Ha sido durante 15 años Director de Programas Internacionales de ENAE Business School, labores que desarrolla junto al desempeño como Director Gerente de la empresa Basol Fruit S.L, empresa dedicada a la exportación y desarrollo de nuevas variedades de frutas.

Ha trabajado en varios países de la Unión Europea y América en diferentes posiciones relacionadas con los negocios internacionales, Gorji Alliance Ltd como Export Sales Controller en Leeds Inglaterra, Aramo Consulting S.r.l como Key Account Manager para el Benelux, Juver Alimenta-

ción como asistente al Director de Mercados Internacionales así como profesor visitante en distintas universidades y escuelas de negocios en América Latina.

Actualmente es Profesor de Economía Internacional y de Estrategia de Internacionalización en La Maestría en Dirección de Empresas MBA de ENAE Business School. Está desarrollando estudios de doctorado y participa en congresos y eventos académicos dentro del marco de AACSB International y de CLADEA.

## JOSÉ ANTONIO RODERO RODERO

Fundador de Impulso Directivo, Socio y Presidente del Consejo de Administración de Vital Home, Socio de Soluciones Integrales Smart Beach, Soluzone, Foromagno. Profesor en ENAE Business School del Executive MBA, Maestría de Finanzas y Fintech.



Socio y Fundador de Impulso Directivo, actualmente imparte docencia en ENAE Business School en la mayoría de programas de la escuela, especialmente en el Executive MBA y La Maestría de Finanzas y Fintech.

Actualmente también es Socio y Presidente del Consejo de Administración de Vital Home y Socio de: Soluciones Integrales Smart Beach, Soluzone y Foromagno.

Anteriormente, como docente ha sido integrante del equipo de profesores de investigación de ENAE Business School en colaboración con la Northern Illinois University. Profesor en la Universidad Complutense de Madrid, la Universidad de Murcia y la Universidad Católica de Murcia. También ha sido colaborador ex-

terno en proyectos del Instituto Tecnológico de Murcia.

Durante su trayecto profesional ha trabajado en VR Business Brokers como Director de Murcia y Alicante y miembro del Consejo de Administración en España y Portugal; Director del departamento de Consultoría Estratégica en Inforges; Jefe de Sistemas Informáticos en el Ayuntamiento de Murcia y Consultor Freelance durante varios años, realizando trabajos para diferentes consultoras.

En el ámbito académico, Roderó destaca por ser Executive MBA en el IE, Doctor en Informática (Cum Laude) en la Universidad de Murcia, Ingeniero en Informática en la Universidad de Málaga e Ingeniero Técnico en Informática en la Universidad de Murcia.

## MARÍA DEL CARMEN MUÑOZ MEDRANO

Licenciatura en Administración y Dirección de Empresas, Universidad Politécnica de Cartagena. Maestría Universitario en Administración y Dirección de Entidades de Economía Social, UPTC. Doctorado en Estrategia de Gobierno y Cooperación Empresarial en las Entidades de Economía Social, UPTC.

En el ámbito docente cuenta con experiencia como profesora en La Maestría Universitario de Dirección de Agronegocios de ENAE Business School. Asimismo, ha impartido clase en la Universidad Politécnica de Cartagena en el área de organización de empresas.

Su trayectoria profesional en la empresa se extiende desde el desempeño como auxiliar administrativo en S.A.T Santa Teresa y ASEPRO Cartagena S.L hasta su perfil como economista en esta última compañía.

Además, cuenta con un destacado perfil como investigadora habiendo participado en numerosos proyectos como "Estrategias de cooperación académica entre Costa Rica y la Región de Murcia. Desarrollo innovador y sostenible de ca-

pacidades para el gobierno de agronegocios en ambientes de economía social", "Estrategias de cooperación académica para el desarrollo de la formación e investigación en Centroamérica y la Unión Europea", y "Estrategias organizativas t comerciales de la empresa".

Asimismo, Muñoz Medrano ha sido ponente en congresos nacionales e internacionales como en Encuentros Internacionales de Institutos y Centros Universitarios en Economía Social; Jornadas sobre Emprendedurismo Social y Colectivo; Jornada de Trabajo Métodos Cuantitativos e Informáticos de la Asociación de Profesores Universitarios de Matemáticas para la Economía de la Empresa"; o Tourism and Management Studies International Conference.

## JUAN MARTÍNEZ TOMÉ

Doctor Ingeniero Agrónomo, Universidad Miguel Hernández de Elche. Master en Dirección de Empresas Agroalimentarias, Internacional Social Science Council, United Nations Educational Scientific And Cultural Organization (UNESCO) y Universidad de Murcia. Ingeniero Agrónomo, Escuela Técnica Superior de Ingenieros Agrónomos de Cartagena. Ingeniero Técnico Agrícola en Hortofruticultura y Jardinería, Escuela Universitaria de Ingeniería Técnica Agrícola de Orihuela. Universidad Politécnica de Valencia.



Comenzó su experiencia profesional en 1991 como Director del Departamento Técnico de la S.A.T. Vega Baja.

En la actualidad es Profesor titular en el Departamento de Producción Vegetal y Microbiología de la Universidad Miguel Hernández, así como subdirector de dicho departamento.

Asesor de empresas de producción agrícola, es Miembro del Consejo Rector de la Caja Rural Central y del Consejo Rector de

la Cooperativa Agrícola Católica. Autor de varios libros y artículos en revistas científicas, es miembro del Consejo Asesor de la revista agronómica, Agrícola Vergel. Ponente en congresos nacionales e internacionales.



## EDUARDO MARTINEZ-ARTERO MARTÍNEZ

Ingeniero Industrial por la ETSII Universidad de Valladolid, Especialidad Organización Industrial. Executive MBA por ENAE Business School.



Cuenta con amplia experiencia Dirección de Aprovisionamiento, Financiera, Sistemas y Operaciones, liderando equipos de alto rendimiento en entorno internacional dinámico.

Habilidades en el diseño e implantación de planes estratégicos, así como en la gestión de aprovisionamiento, operaciones y proyectos.

Actualmente es Head of Bakka-vor Inbound Logistics, habiendo desempeñado diferentes puestos en empresas como Sogesol, Campillo Palmera o El Pozo Alimentación.

## PEDRO FERNÁNDEZ MOLINA

Doctor Ingeniero Agrónomo por la Universidad Politécnica de Cartagena.



Destacado asesor agrónomo con más de 20 años de trayectoria en el sector agrícola. Graduado de la Universidad Politécnica de Cartagena, Pedro ha desarrollado una profunda pasión y conocimiento en agronomía, dedicándose a mejorar el desarrollo sostenible del sector. Ha trabajado como técnico OCA-Vega Alta en la Consejería de Agua, Agricultura, Ganadería y Pesca de la Región de Murcia, donde proporcionó asesoramiento técnico a agricultores y empresas agrícolas, y colaboró en diversos proyectos de investigación y desarrollo.

La amplia experiencia de Pedro le ha otorgado un conocimiento exhaustivo de los sistemas de

producción agrícola, abarcando tanto las necesidades como los desafíos que enfrentan los agricultores. Se interesa especialmente en el desarrollo de nuevas tecnologías y herramientas para incrementar la eficiencia y sostenibilidad de la producción agrícola. Además, está comprometido con la implementación de prácticas agrícolas responsables y sostenibles, demostrando su dedicación no solo al avance del sector sino también al cuidado del medio ambiente.



## JUAN ANDRÉS BERNAL CONESA

Ingeniero en Organización Industrial y Doctor en Administración y Dirección de Empresas. Profesor en el Centro Universitario de la Defensa adscrito a la Universidad Politécnica de Cartagena (UPCT) y en ENAE Business School. Especialista en responsabilidad social corporativa, innovación empresarial e industria 4.0.



Juan Andrés Bernal Conesa es Ingeniero en Organización Industrial por la Universidad Politécnica de Cartagena (UPCT), institución en la que también obtuvo el título de Doctor en Administración y Dirección de Empresas. Su tesis doctoral se centró en la relación entre la responsabilidad social corporativa (RSC) y el desempeño competitivo de las empresas tecnológicas en entornos de innovación.

Actualmente es profesor del Centro Universitario de la Defensa (CUD) en San Javier, centro adscrito a la UPCT, donde imparte docencia en áreas vinculadas a la gestión empresarial, la innovación y la sostenibilidad. Además, forma parte del claustro docente de ENAE Business School, colaborando en La Maestría Universitario en Dirección de Agronegocios.

Ha desarrollado labores investigadoras en colaboración con ins-

tituciones internacionales como la Escola Superior de Ciencias Empresariais (ESCE) del Instituto Politécnico de Setúbal (Portugal), en el marco del programa Erasmus+, abordando temáticas como la transformación digital, la gestión del talento y la sostenibilidad empresarial.

Además, ha sido reconocido por el Ministerio de Defensa por su trabajo "Implantación de la Responsabilidad Social en la Administración Pública: el caso de las Fuerzas Armadas", considerado uno de los mejores estudios a nivel nacional en esta materia.

Entre sus principales líneas de investigación destacan la aplicación estratégica de la RSC como motor de competitividad empresarial y su integración en modelos de gestión tanto en el sector privado como en la administración pública. Su enfoque combina el rigor académico con la aplicabilidad en entornos reales, especialmente en sectores vinculados con la innovación tecnológica, la industria y la defensa.

## PEDRO JUAN GARCÍA TERUEL

Licenciado en Administración y Dirección de Empresas, Universidad de Murcia. Doctor en Finanzas por la Universidad de Murcia.



Profesor Titular del Departamento de Organización de Empresa y Finanzas de la Universidad de Murcia. Profesor de ENAE Business School.

Autor y coautor de artículos académicos publicados en prestigiosas revistas indexadas en JCR. Investigador en proyectos de investigación financiados, entre otros, por la Fundación Séneca y el Ministerio de Educación y Ciencia.

## ANA MARTÍNEZ GARCÍA

Doctora en Economía Agroalimentaria y del Medio Ambiente, Universidad Politécnica de Valencia. Maestría Oficial en Dirección Financiera y Fiscal. Especialista Profesional en Asesoría Financiera Europea. Licenciada en Administración y Dirección de Empresas.



Responsable de Administración en Alimer - Alimentos del Mediterráneo, Sociedad Cooperativa desde 2016. Ha sido, entre otros, Gestora de Logística y Expediciones en AMC Juices, Adjunto a la Dirección en Grupo Azarbe, Responsable de Administración y Logística en la empresa Montellín. Cuenta con experiencia docente como profesora en la Universidad Politécnica de Valencia. Participante en numerosos pro-

yectos de investigación sobre cooperativas agrarias. Es autora de varios artículos y libros en su especialidad.

## INOCENCIA MARTÍNEZ LEÓN

Doctora en Ciencias Económicas y Empresariales por la Universidad Politécnica de Cartagena (UPCT). Licenciada en Ciencias Económicas y Empresariales, rama de Empresariales, por la Universidad de Murcia.



Inició su actividad profesional en la empresa privada en una empresa agroalimentaria multinacional líder en su sector, siendo su Directora Financiera en momentos de gran expansión y crecimiento. A continuación, se incorporó a tiempo completo a su actividad docente e investigadora en el Departamento de Economía de la Empresa de la UPCT. Es miembro de la Unidad de Igualdad de la UPCT, de la Cátedra Cajamar de Cooperativismo Agroalimentario de UPCT y de la Cátedra de Cultura y Ética Directiva y Empresarial.

Ha sido Coordinadora de Planificación de la UPCT (2005-2008), elaborando el primer Plan Estratégico de la UPCT, y ha sido Directora del Departamento de Economía de la Empresa (2010-2018). Ha sido merecedora de

distinciones en el ámbito académico, entre las que figura el premio al Profesor de Referencia del Espacio Europeo de Educación Superior, otorgado por la Universidad Politécnica de Cartagena. Asimismo, ha sido codirectora del Plan Estratégico del Sector Agroalimentario (2006).

Sus líneas de investigación actuales son el aprendizaje organizativo, la reputación empresarial, gestión de la innovación y estudios de género, especialmente orientados al emprendimiento y conciliación. Ha publicado trabajos en revistas de alto impacto y en congresos nacionales e internacionales y ha participado en numerosos proyectos de investigación.

## JOSÉ GARCÍA RUIZ

Licenciado en Ciencias Económicas y Empresariales, Universidad de Murcia.  
Maestría en Contabilidad y Auditoría de Cuentas, Universidad de Murcia.



José García Ruiz es un profesional con una dilatada trayectoria en el ámbito de la gestión financiera y agroalimentaria, combinando más de dos décadas de experiencia en la empresa privada con una firme vocación docente. Actualmente desempeña el cargo de Director General de AGRODOLORES EL MIRADOR S.L., entidad del sector agroalimentario especializada en la producción y comercialización de frutas y hortalizas de alta calidad.

Además, es Director de la Maestría Universitario en Dirección de Agronegocios en ENAE Business School, donde también imparte docencia en áreas como Contabilidad de Costes y actúa como tutor de proyectos de Maestría, orientando a los alumnos en el diseño de planes estratégicos aplicados al sector agroindustrial.

Es Licenciado en Ciencias Económicas y Empresariales por la Universidad de Murcia y cuenta con una Maestría en Contabilidad y Auditoría de Cuentas por la misma universidad. Su formación técnica se complementa con una intensa experiencia profesional, que le ha llevado a ocupar posiciones de alta responsabilidad tanto en el sector público como privado.

### Trayectoria profesional

Entre 1996 y 1998, trabajó en el Ayuntamiento de Torre-Pacheco como responsable de Relaciones Transnacionales, gestionando proyectos europeos como:

ADAPT, orientado a la dinamiza-

ción de PYMES mediante formación e innovación empresarial.

NOW, enfocado a la capacitación de mujeres y su integración activa en el mercado laboral.

A partir de 1999, inicia su vinculación con la Sociedad Agraria de Transformación N.º 2457 San Cayetano, una cooperativa agrícola con fuerte presencia en la Región de Murcia, donde ha ocupado los siguientes cargos:

Subdirector Financiero (1999–2006): encargado de la planificación financiera, la gestión de subvenciones y el control interno de la organización.

Director Financiero (2006–2007): consolidó los sistemas contables y de control de gestión, alineándolos con los objetivos de expansión.

Director General (2007–actualidad): liderando la transformación estratégica de la entidad, ha dirigido procesos clave de modernización, digitalización, diversificación de cultivos y apertura a mercados exteriores.

En ENAE Business School, José García Ruiz es profesor desde 2013, impartiendo la asignatura de Costes en programas de posgrado y formación ejecutiva. Su metodología combina el enfoque técnico con una perspectiva aplicada al negocio real, integrando su experiencia profesional en el aula.

Desde 2021, dirige La Maestría Universitario en Dirección de Agronegocios, un programa especializado en formar líderes capaces de afrontar los retos del sector agro en materia de sostenibilidad, competitividad, internacionalización y transformación tecnológica.

## PEDRO JUAN MARTÍN CASTEJÓN

Ingeniero Industrial, Universidad de Málaga. Licenciado en Marketing, Universidad de Murcia. Maestría en Gestión Empresarial, Universidad Autónoma de Madrid. Maestría en Antropología Social y Cultural, Universidad de Murcia. Doctor en Ciencias Económicas y Empresariales y Doctor en Antropología Social y Cultural, Universidad de Murcia.



Cuenta con una sólida carrera profesional como Director Comercial y de Ventas en empresas como el Grupo Multinacional Donut-Panrico, Vigaceros S.A. y Transmisiones Energéticas S.A.

Actualmente es profesor de Marketing y Habilidades Directivas en la Universidad de Murcia e imparte clase en ENAE Business School en diversos Maestrías y cursos especializados en temas de negociación, neuromarketing y neuroventas. Asimismo, es Director de Programas Sociales en la Cátedra de Responsabilidad Social de la Universidad de Murcia.

Su actividad docente universitaria se centra principalmente en la responsabilidad social corporativa, negociación y la ética en los negocios. Es autor de numerosos artículos relacionados con estas temáticas.

Además, ha tenido los siguientes cargos de gestión: Director del curso de Estrategias y Técnicas de Negociación, Coordinador de la Maestría y del Grado de Marketing de la Universidad de Murcia, Vicedecano de la Facultad de Economía y Empresa.

Ha presentado diferentes ponencias en congresos nacionales e internacionales, donde cabe destacar su participación en la American Marketing Association en EE.UU, y otros eventos académicos-profesionales en Italia, Francia, Portugal, México, Argentina y Colombia.

También realiza conferencias a nivel nacional e internacional, sobre la temática de la responsabi-

lidad social, la empresa familiar y, especialmente, temas de toma de decisiones, negociación y resolución de conflictos en el mundo empresarial desde un punto de vista ético.

Es co-autor del libro Manual Práctico sobre la Gestión del fracaso (2020), en el que presentan estrategias para transformar experiencias negativas en aprendizajes constructivos. Este enfoque no solo ayuda a los individuos a manejar mejor los reveses, sino que también fomenta una cultura empresarial más resiliente y adaptativa. Enfatizando la importancia de integrar la gestión del fracaso en la formación de emprendedores, argumentando que una correcta comprensión y manejo del fracaso son cruciales para el desarrollo y éxito a largo plazo de los negocios.

Ha participado también como autor en los siguientes libros: "La gestión de las empresas familiares: un análisis integral" (2009), "La gestión eficiente de los equipos de venta" (2011), "Nuevas investigaciones sobre la gestión de la empresa familiar en España" (2013) y "Práctica de Estadística Aplicada a la Empresa y al Marketing" (2015).

Asimismo, obtuvo el III Premio Nacional en investigación otorgado por la Cátedra de Air Nostrum de la Universidad de Valencia (2007) y el I Premio de Innovación Docente de ASEPUMA en Granada (2016).

## MILAGROS DE TORRES FERNÁNDEZ

Doctora en Filología (UCM), Doctora en Sociología de la Comunicación, Técnico Superior en Comunicación, Protocolo y Relaciones Públicas, IFE-Cámara de Comercio de Madrid.



Profesora en la Universidad Alfonso X El Sabio (UAX) desde 1996 y en la Universidad Complutense de Madrid, así como profesora en diversos masters de internacionalización de empresas en el ámbito de la comunicación y el protocolo en los negocios internacionales. Coordinadora y profesora de los cursos sobre técnicas de comunicación y oratoria de la Facultad de Filología de la UCM y de la Universidad de Salamanca.

Consultora de empresas e instituciones y Socio director de C2L, consultoría de Comunicación y Logística. Colabora en el área de Protocolo y Comunicación de la Cámara de Comercio de Madrid y es asesora personal en técnicas de comunicación y oratoria pro-

fesional para entornos empresariales.

Como consultora, ha diseñado planes de Comunicación interna para diversas empresas y realizado tareas de consultoría y formación en comunicación interpersonal en empresas (Telefónica, Kutxa, Knoll, Grüenthal, Rail Gourmet, GTT, Coprava, Orange...) e Instituciones (Banco de España, Patrimonio Nacional Ayuntamiento de Madrid, Colegio de Ingenieros de Caminos, Escuela Diplomática, Junta de Andalucía, Junta de Extremadura, Junta de Castilla y León...)

Ponente en diversos congresos sobre la comunicación empresarial. Autora de libros y artículos sobre la comunicación institucional.

## JOSÉ MARÍA FERNÁNDEZ GINÉS

Doctor Ingeniero Agrónomo, especialidad de Industrias Agroalimentarias, por la Universidad Miguel Hernández de Elche (UMH).



Su experiencia se centra en la I+D+i aplicada a la industria agroalimentaria y la introducción de la Innovación Abierta en empresas del sector. Más de 15 años de experiencia en gestión de la innovación, asesoramiento industrial en todas aquellas herramientas que ayuden a impulsar y gestionar la I+D, diseño y desarrollo de nuevos alimentos innovadores, reformulaciones, análisis de tendencias e identificación de nuevas oportunidades de innovación en el sector. Socio Fundador de Innofood Nutrition, fue también Director de Desarrollo de Nuevos Productos del Grupo Primaflor. En la actualidad es Director de Innovación de Agro Sevilla.

Colaborador y docente tanto a nivel de universidad como de escuela de negocios, principalmente en materias relacionadas con el desarrollo de nuevos productos y gestión de la innovación.



## JOAQUÍN MIÑARRO GÓMEZ

Doctor en Economía, Universidad Politécnica de Cartagena. Graduado en Derecho, UCAM. Maestría Administración y Dirección de Empresas, ENAE. Postgrado en Análisis del Riesgo Bancario, Pompeu Fabra. Licenciado en Business Administration, Management and Operations, CEU Cardenal Herrera. Diplomado en Business Administration and Management, UMU.



Actualmente, Miñarro es profesor y Director de la Maestría en Dirección Económica-Financiera en ENAE Business School.

Durante su trayectoria profesional, Miñarro Gómez ha estado ligado a las entidades bancarias, siendo testigo directo de la transformación de BMN hasta CaixaBank, pasando por Bankia.

En este tiempo, como Analista de Riesgos Crediticios Senior ha desempeñado las funciones de Coordinador de Riesgos de Empresas, de Operaciones Sindicadas y de Operaciones SAREB.; así como subdirector de sucursal y responsable de formación en la zona a la que pertenecía.

A lo largo de su carrera profesional, ha impartido una amplia variedad de cursos y programas de posgrado universitario, lo que le ha permitido desarrollar una excelente capacidad de comunicación y le avala como un desta-

cado docente.

Respecto al ámbito académico, Miñarro es Doctor en Economía por la Universidad Politécnica de Cartagena; Graduado en Derecho en la UCAM; Maestría en Administración y Dirección de Empresas; Executive MBA en ENAE Business School; Postgrado en Análisis del Riesgo Bancario en Pompeu Fabra. Licenciado en Business Administration, Management and Operations en el Cardenal Herrera y Diplomado en Business Administration and Management en la UMU.

Publicaciones de Joaquín Miñarro Gómez:

Las SGR en España: características, determinantes del acceso a la financiación y efectos de la deuda en las PYME.

The effects of mutual guarantee societies on the SME'S.

## CAROLINA BORNAY EGIDO

Licenciada en Psicología, Universidad de Valencia. Master en Dirección y Gestión en RRHH, Fundesem. Master en Programación Neurolingüística. Master en Comunicación e Hipnosis Ericksoniana y Trainers Training. Master en Técnicas de Presentación y Liderazgo con PNL por Escola de Vida.



Consultora - Formadora Freelance, tanto en empresas del sector industrial y de servicios como en instituciones públicas, donde ha colaborado con sus políticas y procedimientos de gestión de personas, así como con la realización de procesos de counselling personal y profesional.

Especialista en selección de perfiles profesionales a todos los niveles y desarrollo de competencias, y en el perfeccionamiento de habilidades técnicas personales y de desarrollo directivo. Además y de forma complementaria,

desarrolla funciones de Gestión y Dirección en la empresa Enair Energy, S.L., de la cual es socia.

Entre las empresas con las que ha colaborado destacan: Empatia Consulting, Adecco, Help ETT, Eneas Consultores, Promise Consultores, cámaras de comercio, Coepa-Cierval, FEMPA, centros de emprendedores, escuelas de negocio, Universidad de Murcia, asociaciones de mujeres y asociaciones sociosanitarias, Aita Consultores, Caprabo, Grup de Treball Socila Red 21, Industrias Riuvet, entre otras.

## SILVIA ALCARAZ ANDREU



Profesional destacada en el ámbito de la educación y el desarrollo de recursos humanos. Actualmente, se desempeña como Profesor Contratado Doctor en la Fundación Universitaria Internacional de La Rioja - UNIR desde septiembre de 2023 y también como profesora en la Universidad Europea desde abril de 2023, enseñando de manera remota. Adicionalmente, ejerce como profesora en ENAE Business School desde marzo de 2022, en un formato híbrido en Murcia.

Antes de su carrera académica, Silvia trabajó en Grupo G's España como Responsable de Desarrollo & Talento desde noviembre de 2019 hasta marzo de

2023, y previamente en el área de Formación & Desarrollo de la misma empresa desde diciembre de 2018. También ocupó posiciones en La Manga Club y Agromediterranea Hortofruticola S.L, donde se centró en Formación y Desarrollo en Recursos Humanos y como Técnico de RRHH respectivamente.

En Repsol, Silvia inició su trayectoria profesional en el área de formación, donde trabajó como becaria y luego como técnico desde junio de 2012 hasta septiembre de 2013. En esta etapa, se enfocó en la planificación y seguimiento de los planes de formación, evaluación de clima, gestión de la formación del personal, bases de datos y comunicación interna.

## JUAN ANTONIO MARTÍNEZ LEÓN

Graduado Universidad Politécnica de Cartagena, PhD Industrial Technologies | Business Analytica in Cambridge Judge Business School.



Como Head of Product Analytics and Data Science, es un profesional apasionado por aprovechar el poder de los datos para impulsar cambios significativos y fomentar la sostenibilidad en los negocios. Su especialidad es la aplicación de Machine Learning (ML) e Inteligencia Artificial (IA) para descubrir información oculta y facilitar una toma de decisiones más inteligente.

Actualmente lidera proyectos innovadores como el desarrollo de modelos de predicción de madurez de cultivos o la creación de un gemelo digital de cultivos de ensalada. Pese a los retos del sector, como la ausencia de grandes volúmenes de datos en agricultura, mantiene un firme compromiso por generar resultados con impacto real.

Con una sólida trayectoria en puestos de liderazgo en TI —incluyendo Head of IT y Group Development Manager—, ha acumulado una amplia experiencia en el diseño de estrategias y la gestión de proyectos. Ha dirigido equipos de alto rendimiento, coordinado planes de recuperación ante desastres y liderado proyectos clave como la mejora de cadenas de suministro tras el Brexit o la automatización de procesos.

Convencido de que la calidad de los datos es esencial para la calidad de los modelos, sostiene que estamos al inicio de una era apasionante en la que la IA transformará la forma en que producimos los alimentos que consumimos.

## ERASMO ISIDRO LÓPEZ BECERRA

Licenciado en Comercio Internacional de Productos Agropecuarios por la Universidad Autónoma Chapingo (México). Master of Science in Agro-food marketing por el Instituto Agronómico Mediterráneo de Zaragoza (IAMZ-CIHEAM). Doctor en Administración y Dirección de Empresas por la UPCT.



Investigador y profesor de la Universidad Politécnica de Cartagena. Sus líneas de investigación de interés incluyen la adopción y uso de las TIC, el cooperativismo agroalimentario, y la valoración económica ambiental. Miembro del Grupo de Investigación en Economía Agraria de la UPCT.

Autor de varios libros y artículos sobre empresas agroalimentarias, economía social y cooperativas agrarias. Participante en numerosos proyectos de I+D en su especialidad.

---

## MIGUEL ÁNGEL RODRÍGUEZ LORENZO

Co-Fundador de Solo Ecos. Profesor en La Maestría Universitario de Gestión de Agronegocios. Maestría en Comercio Internacional en ESIC. Grado en Comercio y Economía de la Empresa por la Universidad de Gales. Maestría MBA en Comercio Electrónico y Marketing Digital en thePower.



Con más de 25 años de experiencia en el mundo empresarial, Miguel Ángel destaca por su capacidad de emprendimiento siendo Co-Fundador y CEO de Solo Ecos y Socio fundador de PRUNUSs y Comprarplaya.com.

Como docente, actualmente imparte clases en instituciones como Estación Diseño en ciclos formativos de Grado Superior. Es profesor en el Grado de ADE y Marketing en la ESCO (Escuela Superior de Comunicación y Marketing), Profesor en La Maes-

tría Universitario de Gestión de Agronegocios en ENAE Business School y un programa de Inteligencia Artificial en el MIT Sloan School of Management.

A lo largo de su trayectoria profesional, ha sido Vocal de Empleo y Emprendimiento en el Club de Marketing Granada y actualmente es Secretario del Consejo de Administración de Oleotropic S.C.A, Administrador en Grupo Nacimiento y en VIVEenGRANADA.



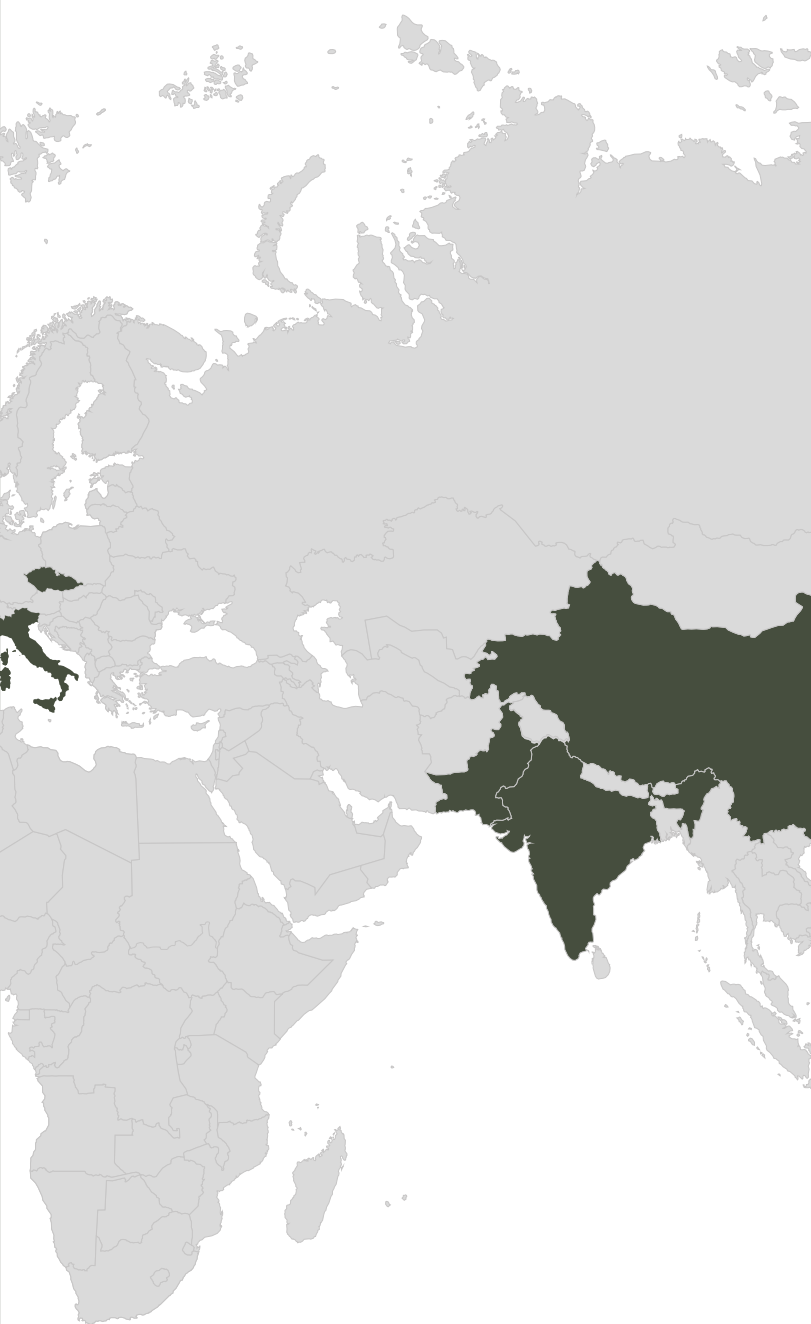
## Presencia internacional



# ENAE

International Business School

- > Estados Unidos
- > México
- > Guatemala
- > Honduras
- > El Salvador
- > Nicaragua
- > Costa Rica
- > Panamá
- > Venezuela
- > Colombia
- > Ecuador
- > Perú
- > Bolivia
- > Republica Dominicana
- > Reino Unido
- > Polonia
- > República Checa
- > Países Bajos
- > Italia
- > Francia
- > Marruecos
- > China
- > India
- > Pakistan
- > España







Última actualización  
**28 enero, 2026**

ENAE Business School  
Fundación Universidad Empresa  
de la Región de Murcia  
**enae.es**

Contacto  
**info@enae.es**  
**+34 968 899 899**