



Maestría Universitaria en **Gestión de Riesgos en las Organizaciones.**

Título Oficial de la Universidad
de Murcia



UNIVERSIDAD
DE MURCIA

*Mención Cyber Risk
y Fintech Security*





Maestría Universitaria en Gestión de Riesgos en las Organizaciones.

Título Oficial de la Universidad
de Murcia



UNIVERSIDAD
DE MURCIA

*Mención Cyber Risk
y Fintech Security*



#13 España
#107 Europa
Entre los
#200 Nivel Global

Índice

ENAE	04
Rankings	06
Introducción al Maestría	08
Perfil del alumno	10
Nuestra visión	12
Objetivos del Maestría	14
Metodología	16
Programa Académico	18
Proyecto final	20
Prácticas en empresa y empleabilidad	24
Tertimonios de Antiguos Alumnos	28
Experiencia ENAE	30
Proceso de Admisión	32
Profesorado	34
Presencia internacional	38

>>> NOSOTROS



ENAE

Escuela de Negocios de la
Fundación Universidad Empresa
de la Región de Murcia (FUERM).

Formación

líder en el mundo empresarial

Excelencia

en los contenidos y metodologías.

Referencia

en la práctica empresarial.

FORMANDO LÍDERES DESDE 1988



Centro afiliado:



Centro afiliado:



01// Formación continua

02// Reconocimiento internacional

03// Empredimiento

04// Crecimiento profesional

05// Herramientas prácticas

06// Grupos de networking



Rankings



#06

Master in International Trade

Categoría: Recién licenciados y jóvenes profesionales

#12

International MBA

Categoría: MBA



EL MUNDO



Mejores MBA de España

ENAE se encuentra entre *las mejores* Escuelas de Negocios

Ranking 2025

#07

Global Executive MBA

Categoría: Programas Ejecutivos

#04

Magistrae

Categoría: Alta Dirección

#06

Mejores
Escuelas de Negocios en España

Mejores Maestrías Online

#02

International Trade

#04

Maestría universitario en **Dirección de Agronegocios**



#10

Maestría en **IA y Data Science España**



#06

Maestría universitario en **Logística y Dirección de Operaciones España**



#07

Global Executive MBA España



#09

Maestría internacional en **Marketing Digital** con Mención en Inteligencia Artificial **España**



#08

Maestría en **Finanzas, Fintech y Control Estratégico España**



#03

International Trade España



#13

Maestría universitaria en **Gestión de Riesgos en las Organizaciones España**



#09

International MBA España

Introducción a la Maestría

Vivimos en un entorno donde una brecha de seguridad de milisegundos puede causar más pérdidas que un año de mala gestión financiera. El directivo de riesgos tradicional, centrado únicamente en seguros y cumplimiento normativo, ha quedado desbordado por una nueva realidad: la economía digital.

El **Maestría Universitaria en Gestión de Riesgos** de ENAE da un paso adelante para ofrecerte la formación híbrida que las empresas cotizadas y las startups tecnológicas buscan desesperadamente: un estrategia capaz de blindar el balance económico y, a la vez, proteger el activo más valioso del siglo XXI: el dato.

Este programa no se limita a enseñarte a gestionar la incertidumbre; te entrena para navegar en ella. Al cursarlo, dejarás de ser el profesional que simplemente “apaga fuegos” o rellena formularios de compliance, para convertirte en el arquitecto de la resiliencia corporativa. Aprenderás a orquestar una **Gestión Integral de Riesgos (ERM)** que alinea la estrategia de negocio con la seguridad operativa, permitiéndote detectar amenazas invisibles antes de que impacten en la cuenta de resultados.



**Gestión Integral
de Riesgos**



**Orientación sistemática
de los beneficios**



**Valores eficaces y
eficientes de las gestiones**



**Comprensión científica
para lograr objetivos**



A quién va dirigido.

Un programa orientado a la formación de los futuros directivos en Gestión del Riesgo en las Organizaciones que aúnen una sólida formación metodológica, propia del grado universitario superior desde contenidos distintos, junto con aquéllos procedentes de la Administración de Empresas, directamente entrenados en la importancia de la eficiencia y de la maximización del Valor.



Perfil del alumno

ENAE busca desarrollar a los mejores profesionales y les ofrece las herramientas para la creación de valor, en las empresas y la sociedad

- > Actitud emprendedora.
- Liderazgo.
- Capacidad de trabajo en equipo.
- Sentido de la ética profesional.



PERFIL ACADÉMICO



- > Graduados en Administración y Dirección de Empresas.
- > Graduados en Economía.
- > Graduados en Economía y Finanzas.
- > Graduados en Economía y Negocios Internacionales.
- > Graduados en Derecho.
- > Ingenieros Superiores y Técnicos.

PERFIL PROFESIONAL



- > Ingenieros, Auditores, Analistas Financieros, Gerentes de Seguros, Abogados.
- > Cuadros Medios o técnicos que busquen un salto profesional y quieran aportar a su empresa la gestión de riesgo.
- > Directivos de empresas que busquen la especialización y la diferenciación.

Nuestra visión

Cualquier actividad económica tiene inherente a la misma algún riesgo. El futuro está preparado para aquellas empresas y organizaciones que se anticipan, identifican necesidades y amenazas, prevén y toman decisiones estratégicas y operativas en base a la Gestión Integral del Riesgo. Los profesionales especializados en esta disciplina, protegen y crea valor en todas las áreas de la organización, lo que aporta estabilidad y se traduce en beneficios financieros, operativos y reputacionales. ENAE forma profesionales que agregan valor real a las organizaciones a la vez que hace cumplir con todas las obligaciones formales y normativas en relación con la gestión de riesgos.



¿Para que te prepara este máster?

Pasar de la **gestión de riesgos por departamentos aislados a una visión Enterprise Risk Management (ERM)** integrada, que vincule los riesgos estratégicos, operativos y financieros con los objetivos de la alta dirección.

Adquirir la **capacidad para diseñar y supervisar estrategias de ciberseguridad desde el punto de vista de negocio**, cuantificando el impacto financiero de las amenazas digitales y asegurando la continuidad operativa post-incidente.

Entender y gestionar los riesgos específicos de los nuevos modelos de negocio disruptivos (Neobancos, Blockchain, DeFi), permitiendo a tu organización innovar con una red de seguridad sólida.

Transformar el Compliance legal y normativo en una ventaja competitiva, utilizando la ética y la transparencia para mejorar la reputación corporativa y atraer inversión.

Aprender a utilizar modelos cuantitativos y herramientas de análisis de datos para predecir escenarios de crisis, permitiendo a la empresa reaccionar antes que el mercado.





Objetivos

La gestión de los riesgos es una estrategia en sí misma imprescindible para la toma de decisiones de cualquier empresa u organización. La formación cualificada de este perfil profesional es esencial para una eficaz dirección, gestión y control de aspectos relacionados con cualquier tipo de riesgo.

Formamos a los directivos del futuro con capacidad estratégica y operativa. Los riesgos han pasado a ser el núcleo de la estrategia, la implementación y el reporting dentro de las organizaciones y con esa visión se ha concebido el programa.

El programa proporciona la capacidad de identificar los riesgos para el logro de los objetivos estratégicos dentro de una organización, respondiendo a las demandas mas apremiantes de las grandes organizaciones y de todo tipo de empresas en el momento más adecuado para su promoción o inserción laboral.

01 //

CONOCIMIENTO

Proporcionar los conocimientos fundamentales que los alumnos necesitarán para su desarrollo profesional como gerente de riesgos.

02 //

GESTIÓN

Gestionar integralmente el riesgo de la empresa.

03 //

MEDICIÓN

evaluación y gestión de riesgos en la organización, así como un sistema de métricas.

04 //

ANÁLISIS

Profundizar en las técnicas de reconocimiento, análisis y evaluación de riesgos más adecuadas para la empresa, sus distintos tipos y su naturaleza.

05 //

FINANCIACIÓN

Identificar costes y alternativas de financiación existentes frente a un panorama de Riesgos crecientes y diversos.

06 //

ÉTICA

Aplicar la ética a cuestiones relacionadas al sistema de Generación del Valor, dentro del área de la Responsabilidad Social Corporativa.

— Metodología

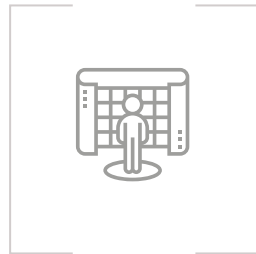
- > **Programa**
de prácticas
- > **Metodología**
activa ENAE
- > **Bussines**
plan

01 //



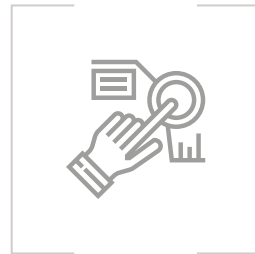
APRENDIZAJE REAL
DEL MUNDO
EMPRESARIAL

02 //



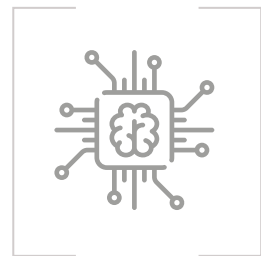
**FORMACIÓN
GLOBAL CON**
CLASES MAGISTRALES

03 //



CAMPUS VIRTUAL
CON CONTENIDOS
ADICIONALES

04 //



AULAS EQUIPADAS
CON LAS **ÚLTIMAS**
TECNOLOGÍAS

05 //



PROYECTO FINAL:
BUSINESS PLAN

Learning by doing es nuestro modelo formativo centrado en la experiencia práctica y el contacto directo con el mundo empresarial.

**Aprendizaje
Formación
Personas
Experiencia
Situaciones reales
Ayuda de un tutor**



Programa Académico

Maestría en
**Gestión de Riesgos
en las Organizaciones**

CONTROL, TRATAMIENTO Y MITIGACIÓN DEL RIESGO

Estrategias y herramientas para la identificación, evaluación y reducción de riesgos en organizaciones

FINANCIACIÓN ALTERNATIVA DE RIESGOS

Exploración de mecanismos no tradicionales para la gestión y cobertura de riesgos financieros

FINANCIACIÓN DE RIESGOS

Modelos de financiación para afrontar incertidumbres y optimizar la estabilidad empresarial

GESTIÓN DE RIESGOS EN LAS ADMINISTRACIONES PÚBLICAS

Análisis y control de riesgos en el sector público para mejorar la eficiencia y transparencia

GESTIÓN DE RIESGOS FINANCIEROS

Identificación y mitigación de riesgos en mercados, inversiones y gestión de activos

MEDIO AMBIENTE, CAMBIO CLIMÁTICO Y TRANSICIÓN ENERGÉTICA

Evaluación de riesgos ambientales y estrategias de sostenibilidad en un contexto global

METODOLOGÍA DE ANÁLISIS, REPORTE Y DECISIONES

Técnicas para la recolección, análisis y comunicación de riesgos en la toma de decisiones

RIESGO OPERACIONAL DE OFERTA

Gestión de riesgos en la cadena de suministro, producción y distribución de bienes y servicios

RIESGO OPERACIONAL DE SOPORTE

Control de riesgos asociados a procesos internos, infraestructura y gestión organizativa

RIESGOS DE CUMPLIMIENTO

Normativas y estrategias para garantizar el cumplimiento regulatorio y evitar sanciones legales

SOLVENCIA Y MODELOS DE CAPITAL

Evaluación de la capacidad financiera de las empresas y estrategias para optimizar su capital

TEMAS ACTUALES DE RIESGOS

Tendencias y nuevos desafíos en la gestión de riesgos a nivel global y sectorial

VALORACIÓN Y APRECIACIÓN DEL RIESGO

Métodos de medición y valoración de riesgos para la toma de decisiones estratégicas



Menciones

Aquellos alumnos que realicen la **Mención Cyber Risk y Fintech Security** recibirán la correspondiente titulación de ENAE.

MENCIÓN EN CYBER RISK Y FINTECH SECURITY

GESTIÓN INTEGRAL DE RIESGOS (Enterprise Risk Management)

Conceptos, metodologías y procesos para identificar, evaluar y mitigar todo tipo de riesgos empresariales integrados en la estrategia del negocio, incluyendo riesgos operativos, financieros y digitales.

RIESGO CIBERNÉTICO Y CIBER-RESILIENCIA ORGANIZACIONAL

Estrategias para proteger activos digitales y datos críticos, diseñar protocolos de respuesta ante incidentes, y asegurar continuidad del negocio frente a amenazas como ransomware, brechas de seguridad o ataques dirigidos.

GOBIERNO DEL RIESGO Y COMPLIANCE DIGITAL

Marco de normas, políticas y mecanismos de control para garantizar cumplimiento legal y regulatorio en entornos digitales, transformando el compliance en una ventaja competitiva.

SEGURIDAD EN ECOSISTEMAS FINTECH

Riesgos específicos de modelos financieros digitales y plataformas Fintech (incluyendo pagos electrónicos, criptoactivos, blockchain y DeFi), con enfoque en asegurar transacciones y proteger contra fraudes y ataques.

CUANTIFICACIÓN Y ANALÍTICA DE RIESGOS DIGITALES

Uso de modelos cuantitativos, análisis de datos y métricas para medir impacto económico de amenazas digitales, simular escenarios de riesgo y apoyar decisiones basadas en evidencia.

GESTIÓN DE CRISIS, REPUTACIÓN Y COMUNICACIÓN EN ENTORNOS DIGITALES

Planes y prácticas para gestionar crisis de seguridad y proteger la reputación de la organización tras incidentes, incluyendo estrategias de comunicación interna y externa.

TECNOLOGÍAS EMERGENTES Y SU IMPACTO EN RIESGOS

Evaluación de tecnologías disruptivas (IA, blockchain, digitalización financiera) y su influencia en la creación de nuevos riesgos y oportunidades de mitigación en el ecosistema empresarial.



Proyecto final

El principal objetivo del proyecto es la aplicación de los conocimientos adquiridos durante el Maestría a un caso real o a un nuevo proyecto empresarial con claras posibilidades de puesta en marcha.



Se trata de evitar que buenas ideas empresariales o de negocio, creadas por los alumnos tras el aprendizaje realizado durante el curso, queden como un simple trabajo de evaluación cuando pueden tener aplicación inmediata en empresas en funcionamiento o generar nuevas empresas. Durante la realización del proyecto, los alumnos contarán con la ayuda de un tutor que asesorará a los participantes y los dirigirá durante su realización. Los tutores tienen sus funciones determinadas. Los proyectos serán defendidos ante un tribunal el cual evaluará los mismos de acuerdo con los criterios fijados para ello.

- > **Mejoras**
en empresas ya existentes.
- > **Creación**
de nuevas líneas de negocio.
- > **Implantación**
en empresas ya existentes.

Empleabilidad y Networking

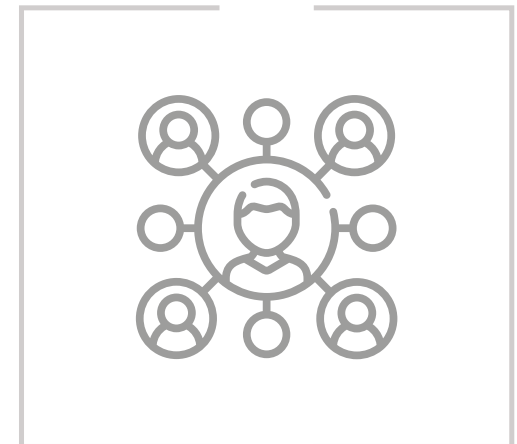
ENAE cuenta con un departamento de carreras profesionales que potencia la empleabilidad.

Para ello, gestionamos cada año el currículum de nuestros alumnos interesados en realizar prácticas en empresas o buscar empleo.



Networking

Ampliamos
Tu red de
Contactos



Fomentamos las relaciones profesionales para que puedas ampliar tu red de contactos gracias a nuestros eventos y actividades de networking.

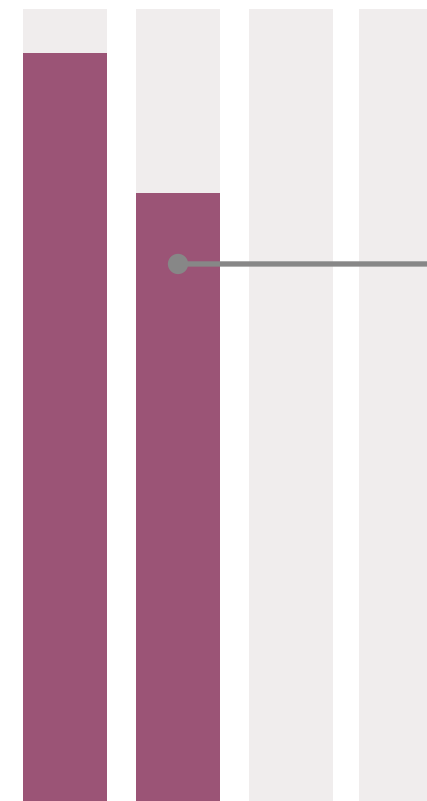
**Maestría en
Gestión de Riesgos en
las Organizaciones**

Algunas de las empresas que han confiado en ENAE para reclutar perfiles formados:

Cosentino, AMC Grupo, Swiss Time 1925, Lidl, Adecco, HimoinSA, SAbic, Terra fecundis, Mahe gestión de residuos, Cementos La Cruz, Zambú Higiene, Embargos a lo bestia, Instituto de Fomento de la Región de Murcia, Howden Spain, Hero España, Laboratorios Grifols, Bosch España, Nido Robotics, Soltec.



1000



92%

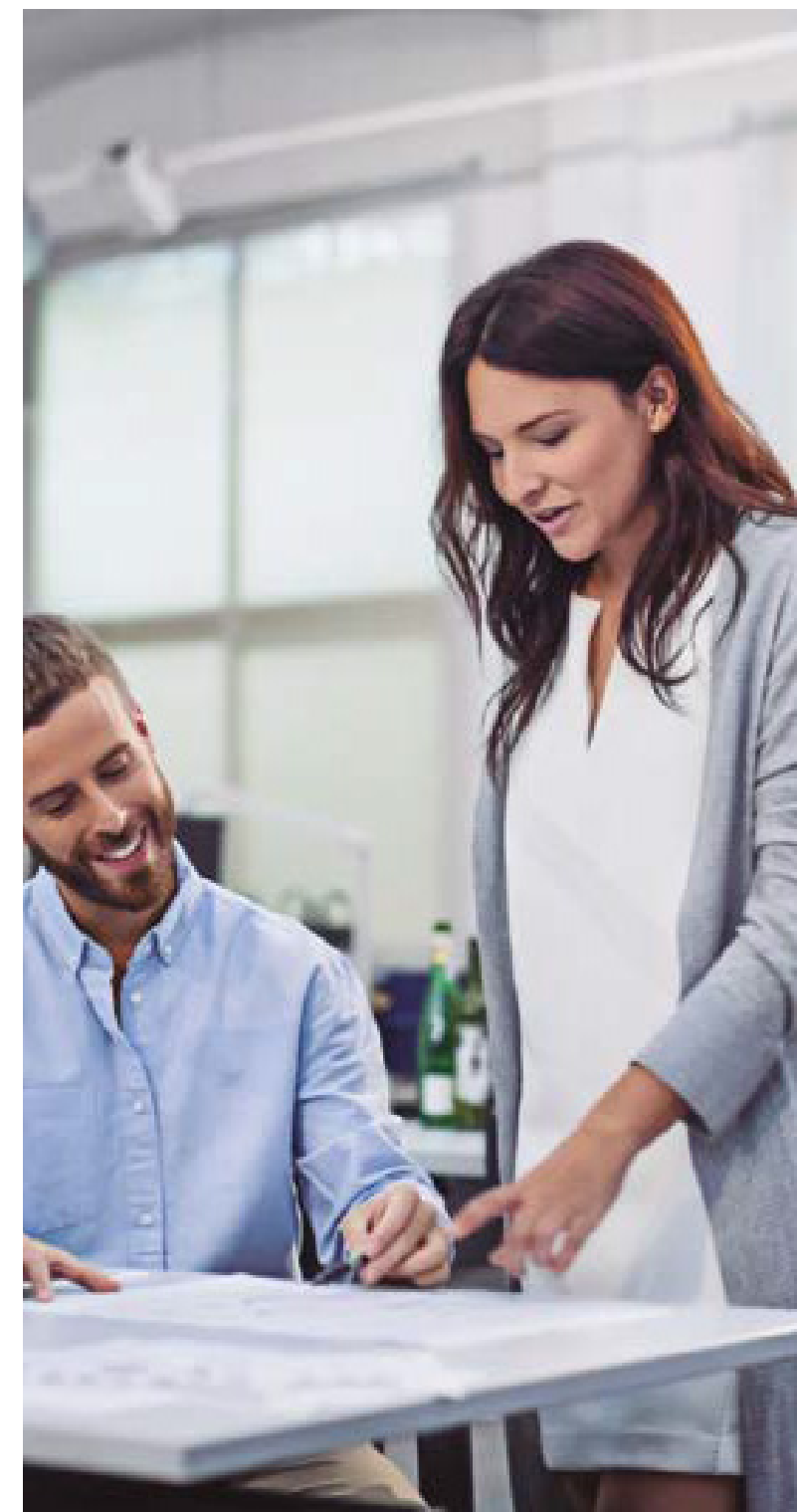
de nuestros alumnos están trabajando al finalizar el Maestría.

86%

de nuestros alumnos consiguen una mejora profesional al finalizar el Maestría.

Todos nuestros alumnos formarán parte de la bolsa de empleo de ENAE Business School desde el momento en el que se inscriban y podrán acceder siempre que quieran, aunque hayan finalizado su formación.

Ofertas de empleo y prácticas gestionadas cada año en empresas líderes



Experiencia ENAE

Te acompañamos a lo largo
de tu carrera profesional para
enriquecer tus expectativas.

> ACTO DE GRADUACIÓN

UN MOMENTO PARA RECORDAR

Tras un año de esfuerzo,
constancia y aprendizaje
de conocimientos, finalizamos
con la entrega de diplomas a los
alumnos.



> NETWORKING

PROFESIONALES & EMPRESARIOS

Intercambio de ideas, experiencias
y conocimiento.



> SEMINARIOS Y CONGRESOS

ESPECIALIZADOS

Diversas temáticas con ponentes de
primer nivel.

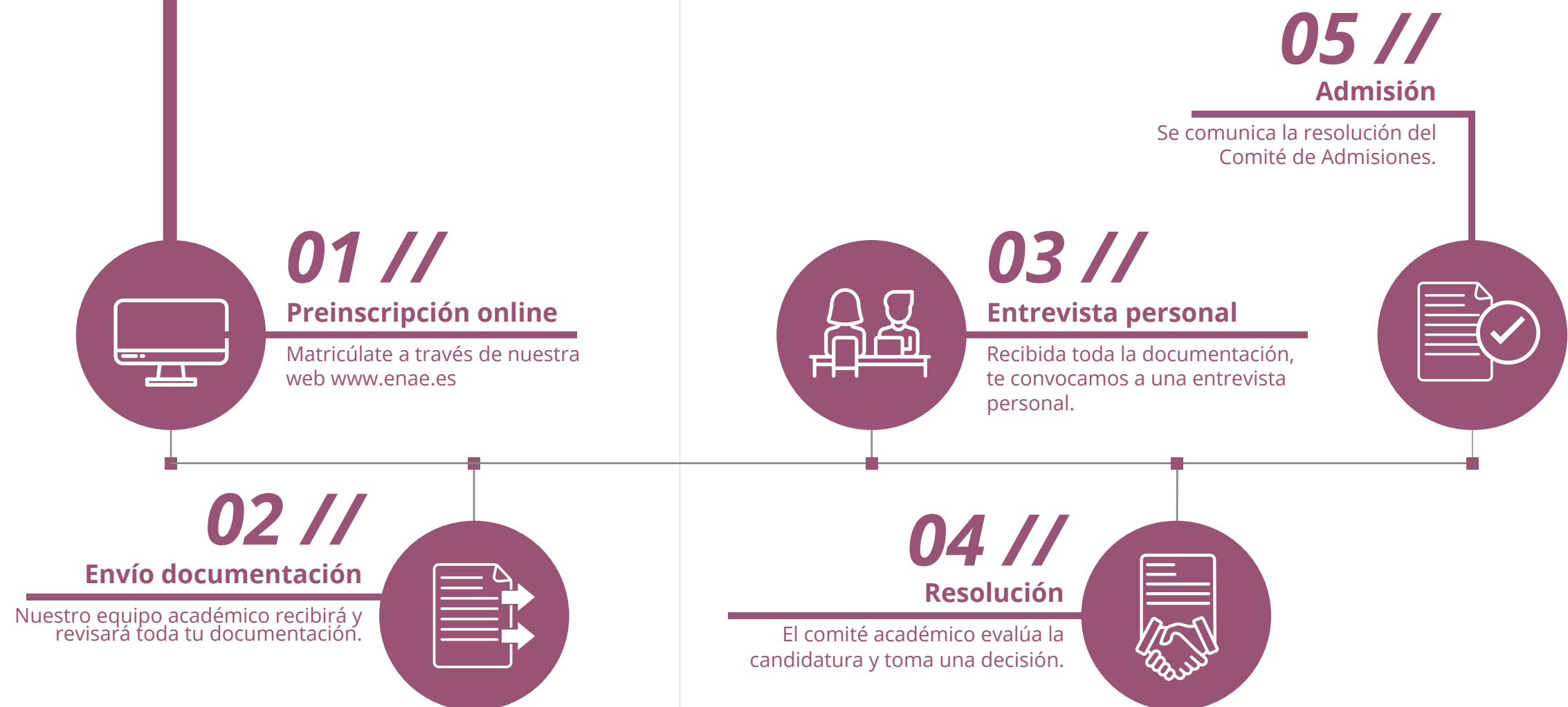




Proceso de admisión

Para asegurar la idoneidad de los candidatos, todos los participantes deben superar un proceso de admisión que se compone de

5 FASES.



> Debes estar motivado para dar lo mejor de ti, tener inquietud real por aprender, un espíritu dinámico y abierto, y predisposición para progresar en un entorno participativo e internacional.

— Profesorado



Información sujeta a modificaciones de fechas, contenidos y/o profesorado. Véase la nota legal.

Nota Legal:

ENAE Business School se reserva el derecho a modificar, reprogramar o sustituir —total o parcialmente— las fechas de impartición, los contenidos y/o el profesorado de sus programas Maestría y cursos por motivos organizativos, de actualización académica, disponibilidad del profesorado o fuerza mayor; dichas variaciones, que serán debidamente comunicadas, no constituyen por sí mismas incumplimiento contractual ni dan derecho a indemnización, sin perjuicio de los derechos que la normativa aplicable reconozca al estudiante.

LUIS DE LA TORRE

Ingeniero Superior de Minas y Energía, Universidad Politécnica de Madrid. MBA en Administración y Dirección De Empresas, Universidad Camilo José Cela. Formación en Financiación Avanzada en Energías Renovables, Enerclub. Maestría en Negocio Energético, Club Español de la Energía. Formación En Strategy & Sustainability, IESE Business School. Doctor Ingeniero de los recursos Naturales, Energía y Medioambiente, Universidad Politécnica de Madrid.



Consultor especialista en Sostenibilidad e Inversión Sostenible para ROBECO, realizando análisis estratégico y comunicación en este ámbito; y completándose con el paso por el departamento de sostenibilidad y reporte de ENDESA.

Actualmente dirige la Cátedra Robeco en Sostenibilidad y Recursos Primarios (UPM/ETSME), aparte de haber sido docente en la Universidad Europea de Madrid y el Colegio Oficial de Ingenieros de Minas, e impartir clases en el Maestría Universitario en Gestión de Riesgos en las Organizaciones de ENAE Business School.

En su trayectoria profesional ha ocupado puestos como director de proyecto en DF Oil&Gas; Ins-

pector/Auditor Técnico-Económico en la Comisión Nacional de Energía; Gestor de Activos Industriales/Logísticos en ING; Ingeniero Senior en Unión Fenosa Operación y Mantenimiento; y Técnico-Comercial y Jefe de Proyectos de Mantenimiento Predictivo Industrial en Ingeniería, Reparación y Mantenimiento S.A.

En el ámbito académico, de la Torre Palacios realizó su tesis doctoral "Realidad estratégica de la sostenibilidad de los recursos naturales: La explotación del hierro" y posteriormente ha escrito numerosas publicaciones en prestigiosas revistas internacionales. Además, es coautor del libro "Las materias primas minerales en la transición energética y en la digitalización: El papel de la minería y la metalurgia".

MARIANO BLANCO GEMA

Licenciado en Ciencias Económicas y Empresariales por la Universidad Complutense de Madrid y Licenciado en Derecho por la UNED. Master de IESE Barcelona en Comunicación y Recursos Humanos



Cuenta además con diversos cursos de posgrado por la Universidad Pontificia de Comillas, Gustav Kaeser, Otto Walter, etc. De su trayectoria profesional destaca su experiencia en entidades como Alliance Assurance, OCASO, Winterhur Seguros (España, Suiza, Italia, Benelux, Francia y Portugal), donde desarrolló fundamentalmente el Estudio de rentabilidad, así como el Desarrollo de canales especiales de negocio asegurador. Para AIG / CHARTIS ha dirigido las áreas de Loyalty/Fidelización, Negocio multiriesgo PYME a través de In-

ternet como AIG Entrepreneur, y en la actualidad es el Director de Comunicación y Marketing para España y Portugal. Es Miembro de la Comisión de Formación e Investigación de AGERS (Asociación Española de Gerencia de Riesgos) En su experiencia docente destaca su labor como Profesor en Maestría nacionales e internacionales impartidos para AGERS, INADE, INESE, la Universidad Carlos III de Madrid, la Universidad Complutense de Madrid y otras prestigiosas instituciones.

JOAQUÍN MIÑARRO GÓMEZ

Doctor en Economía, Universidad Politécnica de Cartagena. Graduado en Derecho, UCAM. Maestría en Administración y Dirección de Empresas, ENAE. Postgrado en Análisis del Riesgo Bancario, Pompeu Fabra. Licenciado en Business Administration, Management and Operations, CEU Cardenal Herrera. Diplomado en Business Administration and Management, UMU.



Actualmente, Miñarro es profesor y Director del Maestría en Dirección Económica-Financiera en ENAE Business School.

Durante su trayectoria profesional, Miñarro Gómez ha estado ligado a las entidades bancarias, siendo testigo directo de la transformación de BMN hasta Caixa-Bank, pasando por Bankia.

En este tiempo, como Analista de Riesgos Crediticios Senior ha desempeñado las funciones de Coordinador de Riesgos de Empresas, de Operaciones Sindicadas y de Operaciones SAREB.; así como subdirector de sucursal y responsable de formación en la zona a la que pertenecía.

A lo largo de su carrera profesional, ha impartido una amplia va-

riedad de cursos y programas de posgrado universitario, lo que le ha permitido desarrollar una excelente capacidad de comunicación y le avala como un destacado docente.

Respecto al ámbito académico, Miñarro es Doctor en Economía por la Universidad Politécnica de Cartagena; Graduado en Derecho en la UCAM; Maestría en Administración y Dirección de Empresas; Executive MBA en ENAE Business School; Postgrado en Análisis del Riesgo Bancario en Pompeu Fabra. Licenciado en Business Administration, Management and Operations en el Cardenal Herrera y Diplomado en Business Administration and Management en la UMU.

JOSE JUAN MONTERO MARTÍN

Licenciado en Ciencias Económicas y Empresariales por la Universidad Complutense de Madrid. Maestría en Seguros Industriales y Gerencia de Riesgos por el INESE. Programa de desarrollo de Directivos (PDD) por el IESE. Programa Integrado sobre Técnicas de Gestión Bancaria impartido por el Banco de España. Mediador de Seguros Titulado por el Ministerio de Economía y Hacienda.



Su trayectoria profesional se ha desarrollado siempre en el área Financiera, muy cerca del negocio y con participación en el Comité de Dirección, bien como Director Financiero bien como Controller.

Fue Socio Director General de Matrice Consulting y durante 11 años estuvo desempeñando la Dirección Financiera para España y Marruecos de la Sociedad de Distribución del Grupo Telefónica, así mismo fue Controller en Sanitas (Cía. de Seguros del sector salud), Director económi-

co-administrativo en el área de Banca Privada del Banco Zaragozano, Controllor Financiero en American Cyanamid, Controllor Financiero y de Estrategia en Hertz, Jefe de Financiación de Riesgos en Telefónica.

Cuenta con una amplia experiencia docente en materia financiera, la más reciente en Mercados e Instituciones Financieras y Dirección Financiera, en la Universidad Carlos III de Madrid y en Derivados Financieros para diversas instituciones públicas y privadas.

ÁNGEL ESCORIAL BONET

Ingeniero de Caminos, Canales y Puertos por la Universidad Politécnica de Madrid. Licenciado en Ciencias Físicas por la UNED. Posgrado de Técnico Europeo en protección contra incendios - CFPA, Gestión y Marketing Internacional (UPM y St. Louis University) y certificaciones profesionales en Gestión del Riesgo (Alarys y G31000).



Director General de Riskia desde su constitución en 2002, cuenta con significativa experiencia en la dirección de proyectos multidisciplinarios de análisis de riesgos, seguridad y evaluaciones medioambientales, así como en importantes trabajos de descontaminación tras incendio, inundación y vertidos químicos. Durante su más de 30 años de trayectoria profesional ha dirigido cientos de proyectos en estas áreas.

Ponente habitual en cursos de Gestión del Riesgo, Seguridad y Medio Ambiente. Vocal de la Junta Directiva de AGERS (Asociación Española de Gerencia de Riesgos y Seguros), donde dirige los grupos de trabajo de medio ambiente e ISO31000 participando como experto en varios comités nacionales e internacionales (CTN307, TC262, CEOE-CEIM).

MARTÍN GARCÍA VAQUERO

Licenciado en Física, Universidad Complutense de Madrid. Maestría en Informática, UCM. MBA Executive, IE Business School. Diplomado en Estrategia, Harvard School. Doctor en Economía y Empresa, Universidad Nebrija.



Experiencia directiva y emprendedora internacional de más de 30 años como CEO, Director General, Chief Marketing Officer, Chief Innovation and Digital Officer en el sector de la consultoría y la tecnología.

Su foco principal es el desarrollo de negocio y el P&L, encargándose de la gestión de clientes y partners estratégicos, y haciendo uso de la innovación, la estrategia y la transformación como elementos diferenciales.

Ha participado y liderado numerosos proyectos en diferentes sectores, tanto startups como grandes corporaciones Alcatel, BBVA, Cisco, Comisión Europea, IBM, Iberia, Deloitte, EY, Heineken, Nestlé, Santander y Telefónica, entre otros).

Director General, Comercial y Marketing de Foro de Innovación. Sus áreas principales de interés y proyectos multisectoriales realizados en España y Latinoamérica incluyen el impacto de la tecnología en las organizaciones: Cloud, Data Science, Big Data, Internet of Things, Inteligencia Artificial,

Marketing Digital, Fintech y Edtech.

Cuenta con amplia experiencia docente en instituciones como IE Business School, Universidad Carlos III, EGADE Business School, Universidad Francisco de Vitoria, Universidad Europea de Madrid, EAE Business School, Tecnológico de Monterrey (México), Universidad del Externado (Colombia). Asimismo, imparte clase en el Maestría en Gestión de Riesgos en las Organizaciones de ENAE Business School.

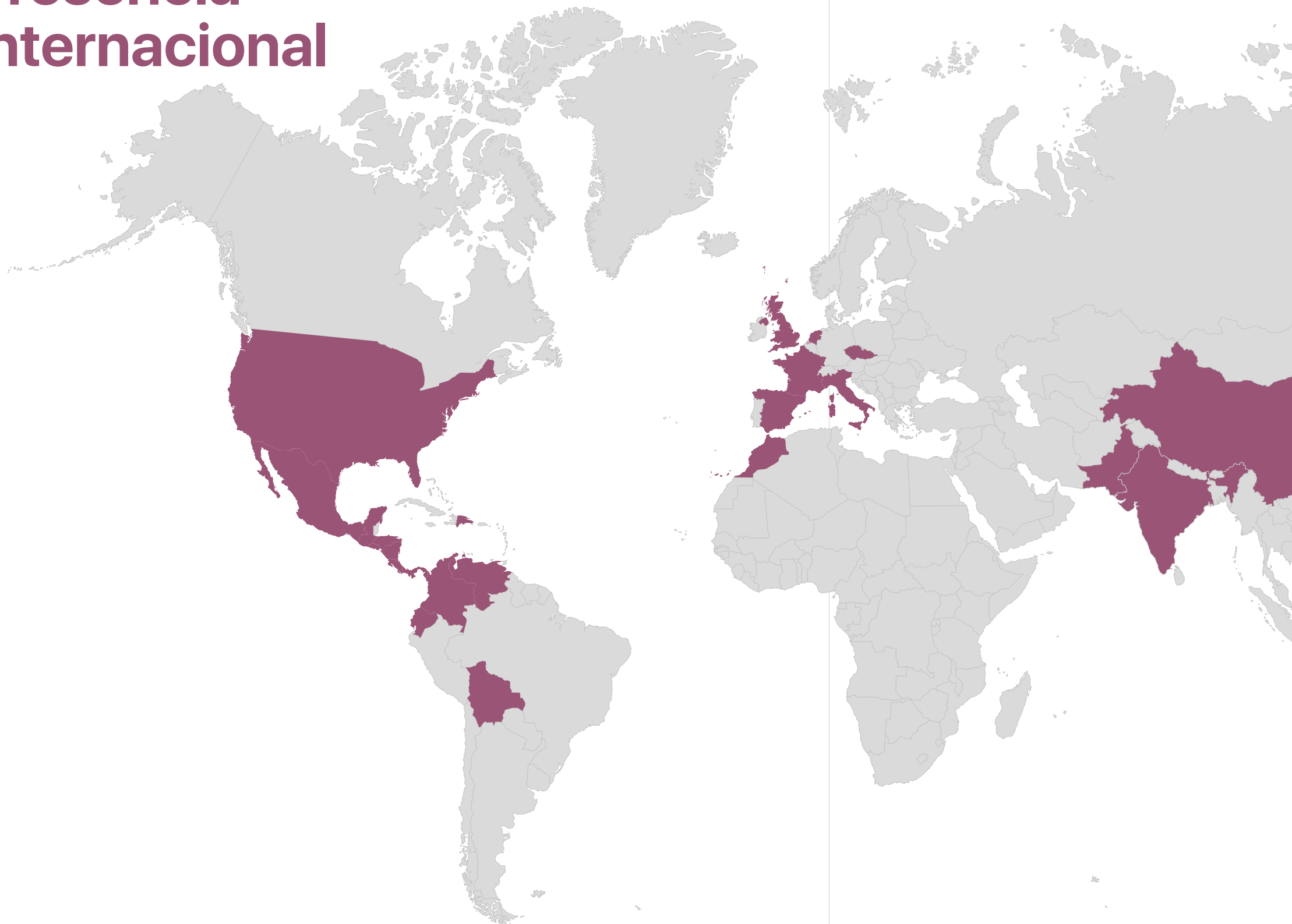
Es miembro de la Asociación Española Sector Tecnología (AMETIC), Asociación Española de Empresas del Sector Digital (adigital), Asociación para el Progreso de la Dirección (APD) y Cámara de Comercio UK.

García Vaquero se encuentra en proceso de ser Profesor Acreditado ANECA. En este momento cuenta con una puntuación de 53 puntos sobre 55.

Asimismo, es conferenciante internacional con más de 200 ponencias sobre innovación, emprendimiento, tecnología.



Presencia internacional



ENAE
International Business School

- > Estados Unidos
- > México
- > Guatemala
- > Honduras
- > El Salvador
- > Nicaragua
- > Costa Rica
- > Panamá
- > Venezuela
- > Colombia
- > Ecuador
- > Perú
- > Bolivia
- > República Dominicana
- > Reino Unido
- > Polonia
- > República Checa
- > Países Bajos
- > Italia
- > Francia
- > Marruecos
- > China
- > España



Última actualización
19 enero, 2026

ENAE Business School
Fundación Universidad Empresa
de la Región de Murcia
enae.es

Contacto
info@enae.es
+34 968 899 899