



Maestría en IA y Data Science

Título oficial reconocido en Estados Unidos, otorgado por la Panamerican University.



*Mención
AI y NLP*



Maestría en

IA y Data Science

Título oficial reconocido en Estados Unidos, otorgado por la Panamerican University.



*Mención
AI y NLP*



#10 España
#65 Europa
Entre los
#151 Nivel Global

Índice

ENAE	04
Rankings	06
Introducción al Maestría	08
Perfil del alumno	10
Nuestra visión	12
Objetivos dLa Maestría	14
Metodología	16
Programa Académico	18
Proyecto final	22
Prácticas en empresa y empleabilidad	24
Experiencia ENAE	28
Proceso de Admisión	30
Profesorado	32
Presencia internacional	36

>>> NOSOTROS



ENAE

Escuela de Negocios de la
Fundación Universidad Empresa
de la Región de Murcia (FUERM).

Formación

líder en el mundo empresarial

Excelencia

en los contenidos y metodologías.

Referencia

en la práctica empresarial.

FORMANDO LÍDERES DESDE 1988

Centro afiliado:



Centro afiliado:



01// Formación continua

02// Reconocimiento internacional

03// Empredimiento

04// Crecimiento profesional

05// Herramientas prácticas

06// Grupos de networking

>>> Rankings



#06

Master in International Trade

Categoría: Recién licenciados y jóvenes profesionales

#12

International MBA

Categoría: MBA



EL MUNDO



Mejores MBA de España

ENAE se encuentra entre *las mejores* Escuelas de Negocios

Ranking 2025

#07

Global Executive MBA

Categoría: Programas Ejecutivos

#04

Magistrae

Categoría: Alta Dirección

#06

Mejores
Escuelas de Negocios en España

Mejores Maestrías Online

#02

International Trade

#04

Maestría universitario en
Dirección de Agronegocios



#10

Maestría en
IA y Data Science España



#06

Maestría universitario en
Logística y Dirección de Operaciones España



#07

Global Executive MBA España



#09

Maestría internacional en
Marketing Digital con Mención en Inteligencia Artificial España



#08

Maestría en
Finanzas, Fintech y Control Estratégico España



#03

International Trade España



#13

Maestría universitario en
Gestión de Riesgos en las Organizaciones España



#09

International MBA España

Introducción a la Maestría

Vivimos la mayor revolución tecnológica desde la aparición de internet. Las empresas ya no buscan quien ordene hojas de cálculo; buscan desesperadamente perfiles capaces de construir una **Inteligencia Artificial** que entienda, interactúe y genere valor autónomo.

El **Máster en Data Science e IA de ENAE** es tu pasaporte a la élite tecnológica, pero su verdadero poder reside en lo que la inmensa mayoría de programas ignoran: el lenguaje.

Gracias a la **Mención Especializada en NLP (Natural Language Processing)**, te diferenciarás automáticamente del 90% de los científicos de datos generalistas. Mientras otros se quedan en la estadística tradicional, tú darás el salto a la IA Generativa. Dominarás la tecnología detrás de los LLMs y convertirás datos no estructurados correos, audios, documentos legales en decisiones de negocio rentables.



**Gestión
de Datos**



**Business
Analytics**



Big Data



Data Science



**Habilidades de
liderazgo y gestión**



Inteligencia Artificial

¿Qué conseguirás?

Este programa redefine tu perfil técnico: dejarás de ser un mero analista de bases de datos para convertirte en el arquitecto de la inteligencia corporativa.

Tu evolución será total. Aprenderás a traducir Big Data en tendencias de mercado con precisión quirúrgica, pero el verdadero cambio llega al integrar la IA en la ecuación: serás capaz de diseñar modelos que entienden y automatizan la comunicación humana, creando desde asistentes virtuales avanzados hasta auditores documentales que ahorran miles de horas operativas.

Y lo más importante: romperás la barrera que separa el laboratorio de la realidad. Dominarás el ciclo completo de MLOps para llevar tus algoritmos a producción, garantizando que tus modelos no se queden en un entorno de pruebas, sino que escalen y generen rentabilidad inmediata en el mundo real.





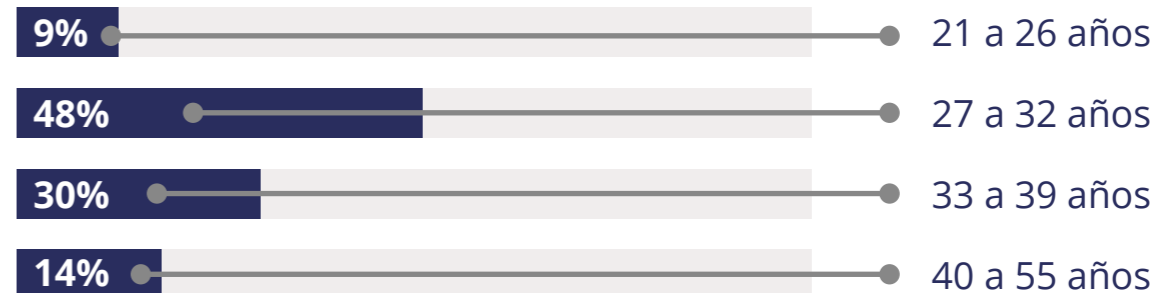
Perfil del estudiante

ENAE busca desarrollar a los mejores profesionales y ofrecerles herramientas para la creación de valor, en las empresas y la sociedad..

> Actitud emprendedora.
Liderazgo.
Capacidad de trabajo en equipo.
Sentido de la ética profesional.



> Edad



> Sexo

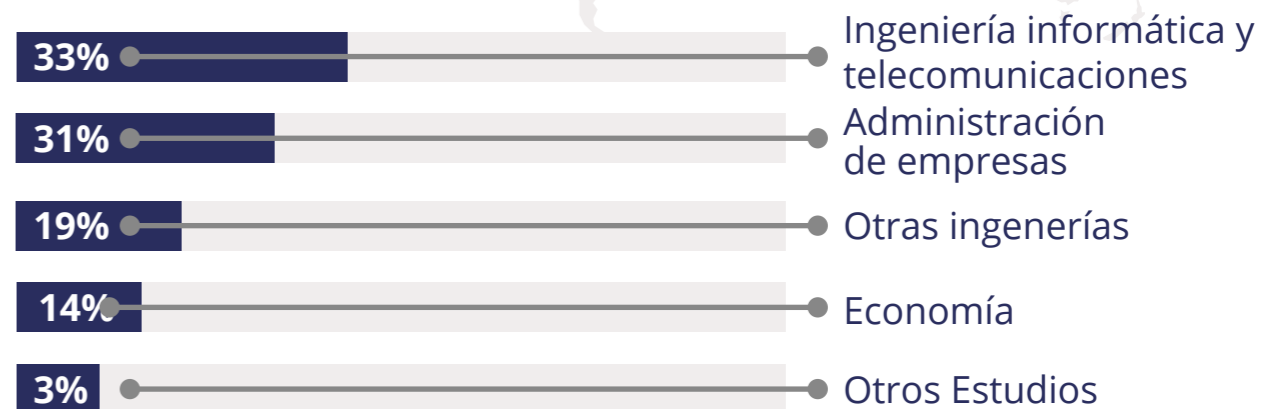


> Nacionalidades

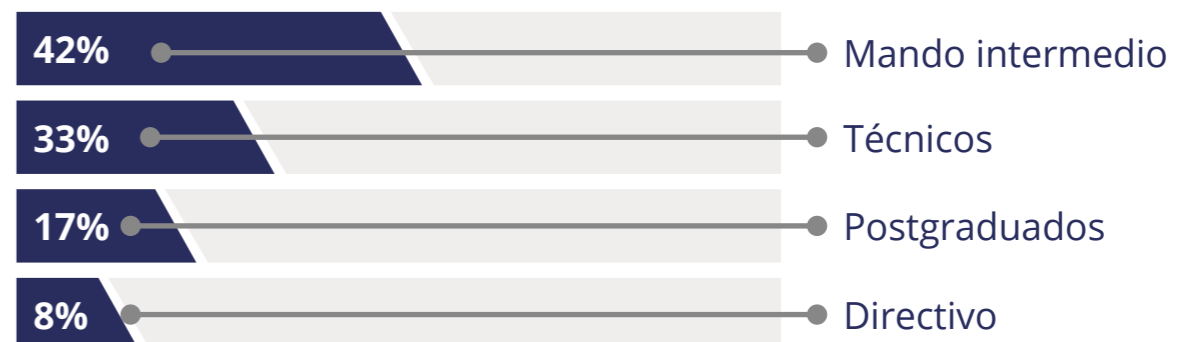
- España
- Colombia
- Costa Rica
- Honduras
- Italia
- Panamá



> Titulaciones



> Categoría



Nuestra visión

En la actual sociedad del conocimiento y de la información, el perfil de este tipo de profesionales es demandado cada vez por más empresas. El mercado busca profesionales de alto nivel con experiencia en análisis de datos que aporten valor dentro de la empresa simplificando procesos y generando soluciones ágiles, eficaces y de calidad.



La Maestría está orientado a profesionales que quieran reforzar y ampliar sus conocimientos y capacidades en inteligencia de negocios para asumir la dirección y liderazgo en áreas de estrategia, así como profesionales que quieran reorientar su carrera hacia la moderna y novedosa profesión del científico de datos. Tu camino acaba de empezar. Descífralo con nuestra formación.





Objetivos de la Maestría

Este programa formativo, diseñado en cinco áreas bien definidas, te habilitará en la aplicación práctica de las nuevas tecnologías asociadas al fenómeno del Big Data y en las modernas herramientas de análisis predictivo y visualización de datos, uno de los grandes retos a los que nos enfrentamos utilizando algoritmos de Inteligencia Artificial.

CONOCIMIENTOS, TECNOLOGÍA Y RENDIMIENTO

Proporcionar los conocimientos sobre procesos y tecnologías diseñadas para optimizar y mejorar el rendimiento de una empresa, con especial foco en las herramientas tipo Business Intelligence (BI).

RETOS DEL BIG DATA

Preparar ante los retos que representa el fenómeno del Big Data, sus fundamentos, las tecnologías asociadas y la forma idónea de afrontar proyectos de Big Data por las empresas.

HERRAMIENTAS

Habilitar en el uso de herramientas de análisis predictivo y Data Science.

COMPRENSIÓN DE LOS DATOS

Comprender todas las posibilidades y ventajas de la gestión y el análisis de los datos para las compañías.

01 //

MEJORA DE PROCESOS

Proporcionar los conocimientos sobre procesos y tecnologías diseñadas para optimizar y mejorar el rendimiento de una empresa, con especial foco en las herramientas tipo Business Intelligence (BI).

02 //

TRATAMIENTO BIG DATA

Preparar ante los retos que representa el fenómeno del Big Data, sus fundamentos, las tecnologías asociadas y la forma idónea de afrontar proyectos de Big Data por las empresas.

05 //

PREDICCIÓN COMO ESTRATEGIA

Habilitar en el uso de herramientas de análisis predictivo y Data Science.

06 //

CAPACIDAD ANALÍTICA Y CRÍTICA

Comprender todas las posibilidades y ventajas de la gestión y el análisis de los datos para las compañías.

— Metodología

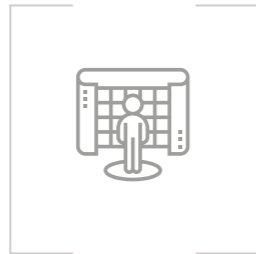
- > **Programa**
de prácticas
- > **Metodología**
activa ENAE
- > **Bussines**
plan

01 //



APRENDIZAJE REAL
DEL MUNDO
EMPRESARIAL

02 //



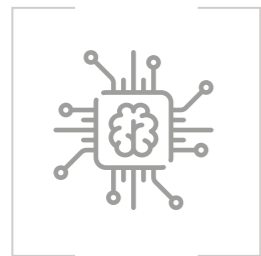
FORMACIÓN
GLOBAL CON
CLASES MAGISTRALES

03 //



CAMPUS VIRTUAL
CON CONTENIDOS
ADICIONALES

04 //



AULAS EQUIPADAS
CON LAS **ÚLTIMAS**
TECNOLOGÍAS

05 //



PROYECTO FINAL:
BUSINESS PLAN

Learning by doing es nuestro modelo formativo centrado en la experiencia práctica y el contacto directo con el mundo empresarial.

Aprendizaje
Formación
Personas
Experiencia
Situaciones reales
Ayuda de un tutor

Homologación

Los programas de maestría en los Estados Unidos son otorgados por instituciones educativas que cuentan con la licencia para operar como Universidad. Esta licencia es otorgada y regulada en el caso del Panamerican University por la Comisión de Educación Independiente de Florida (Florida Commission for Independent Education o FCIE). Esta entidad es parte del Departamento de Educación del Estado de Florida. Los títulos académicos de los Estados Unidos son reconocidos por los países miembros del Commonwealth, y transferibles en la mayoría de países en el mundo.

Programa Académico

Maestría en IA y Data Science

IA Y ORGANIZACIONES

En un contexto empresarial marcado por la incertidumbre, la aceleración tecnológica y la presión competitiva, la Inteligencia Artificial (IA) se ha consolidado como un elemento transformador de primer orden. Más allá de su dimensión técnica, la adopción de la IA está redefiniendo

ESTRATEGIA DE IA PARA LAS EMPRESAS Y FUTURO DE LA IA

Vivimos un momento decisivo para la gestión empresarial: la Inteligencia Artificial (IA) no es ya una promesa futura, sino una realidad presente que está redefiniendo modelos de negocio, estructuras laborales y cadenas de valor a escala global

NEGOCIOS E INTELIGENCIA ARTIFICIAL

La Inteligencia Artificial ha dejado de ser una tecnología experimental para convertirse en un componente clave de la estrategia empresarial moderna

ANÁLISIS Y VISUALIZACIÓN DE DATOS

En un entorno empresarial y científico cada vez más impulsado por datos, la capacidad de analizarlos y comunicarlos eficazmente se ha convertido en una competencia crítica

DATA SCIENCE E IA PARA LA TOMA DE DECISIONES

En el entorno actual, caracterizado por una creciente complejidad e incertidumbre, las organizaciones necesitan tomar decisiones cada vez más rápidas, fundamentadas y estratégicas

DEEP LEARNING

En un entorno dominado por datos no estructurados, procesos altamente automatizables y la necesidad de personalización en tiempo real, el Deep Learning ha emergido como una de las tecnologías más poderosas dentro del campo de la Inteligencia Artificial

FUNDAMENTOS DE DATA SCIENCE

La capacidad para extraer valor de los datos se ha convertido en una de las competencias más demandadas en el entorno profesional actual

MACHINE LEARNING

En la era de la digitalización y los datos masivos, las organizaciones necesitan ir más allá del análisis descriptivo para anticiparse a los cambios del mercado, automatizar decisiones y optimizar procesos en tiempo real

OPEN AI

En los últimos años, la inteligencia artificial generativa ha pasado de ser una promesa de laboratorio a convertirse en una herramienta estratégica para la transformación digital de las organizaciones

FUNDAMENTOS DE PYTHON

En los últimos años, la inteligencia artificial generativa ha pasado de ser una promesa de laboratorio a convertirse en una herramienta estratégica para la transformación digital de las organizaciones

BUSINESS ANALYTICS E INTELLIGENCE SYSTEMS LAB

En el actual entorno empresarial, caracterizado por la volatilidad, la digitalización masiva y la presión por lograr ventajas competitivas sostenibles, la capacidad de tomar decisiones fundamentadas en datos se ha convertido en un imperativo estratégico

Menciones

Aquellos alumnos que realicen la **Mención en IA y NLP** recibirán la correspondiente titulación de ENAE.

MENCIÓN EN IA Y NLP

BUSINESS INTELLIGENCE Y ESTRATEGIA

- Data-driven management y gobierno del dato
- Dashboards ejecutivos y toma de decisiones basada en KPIs

DATA SCIENCE Y MACHINE LEARNING

- Fundamentos de IA y estadística aplicada
- Modelos predictivos, aprendizaje supervisado y no supervisado

NLP Y AUTOMATIZACIÓN INTELIGENTE

- Procesamiento de lenguaje natural aplicado al negocio
- Chatbots, asistentes inteligentes y análisis semántico

CLOUD & BIG DATA TOOLS

- Python, SQL, Power BI, TensorFlow, Google Cloud y Azure

ÉTICA Y SEGURIDAD DE DATOS

- Data ethics, privacidad y cumplimiento normativo

La mención que te lleva al corazón del lenguaje inteligente: IA y Natural Language Processing

Mientras muchas formaciones en inteligencia artificial se quedan en teoría y estadísticas, tú dominarás la tecnología que permite a las máquinas **entender, interpretar y generar lenguaje humano**. Gracias a la Mención en IA y NLP, aprenderás a construir soluciones que transforman datos no estructurados como textos, audios y documentos en valor real para las organizaciones, un diferencial que te situará por encima del profesional medio de Data Science.

Descubrirás cómo los **modelos de lenguaje natural y la IA generativa** abren puertas a aplicaciones avanzadas: asistentes conversacionales, análisis semántico, clasificación automática de contenido y sistemas de respuesta inteligente. No se trata solo de analizar datos, sino de enseñar a la IA a **comprender el lenguaje humano y a interactuar con él de forma útil y estratégica**.

Además, aprenderás a llevar tus modelos del laboratorio a producción mediante buenas prácticas de MLOps, garantizando que las soluciones generadas escalen y aporten impacto inmediato en entornos reales. Con esta mención, no solo interpretarás el lenguaje de los datos: crearas herramientas que automatizan, optimizan y transforman procesos de negocio con IA.



Proyecto Final

El principal objetivo del proyecto es la aplicación de los conocimientos adquiridos durante La Maestría a un caso real o a un nuevo proyecto empresarial con claras posibilidades de puesta en marcha.



Se trata de evitar que buenas ideas empresariales o de negocio, creadas por los alumnos tras el aprendizaje realizado durante el curso, queden como un simple trabajo de evaluación cuando pueden tener aplicación inmediata en empresas en funcionamiento o generar nuevas empresas. Durante la realización del proyecto, los alumnos contarán con la ayuda de un tutor que asesorará a los participantes y los dirigirá durante su realización. Los tutores tienen sus funciones determinadas. Los proyectos serán defendidos ante un tribunal el cual evaluará los mismos de acuerdo con los criterios fijados para ello.

- > **Mejoras**
en empresas ya existentes.
- > **Creación**
de nuevas líneas de negocio.
- > **Implantación**
en empresas ya existentes.

Algunas de las empresas en las que han realizado prácticas nuestros alumnos del Maestría este año han sido:

Capgemini España, Fini Golosinas, Hero España, New Garden Spain, Telecomunicación de Levante, Álamo Consulting, World Summit, entre otras.



Capgemini

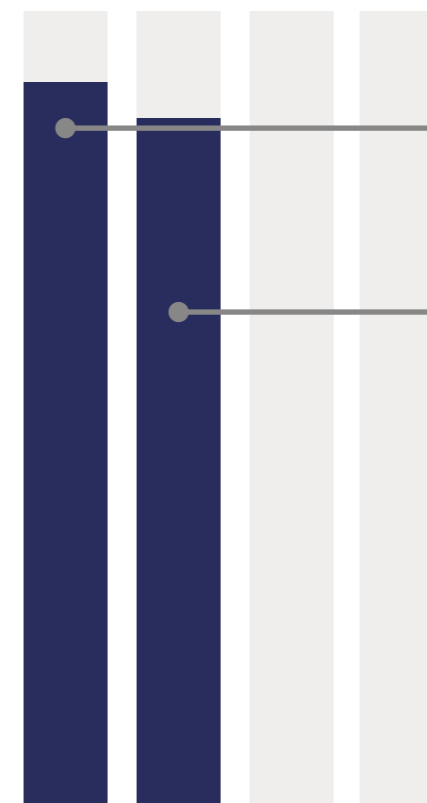


Hero

new garden

ÁlamoConsulting

1000



93%

de nuestros alumnos están trabajando al finalizar La Maestría.

91 %

de nuestros alumnos consiguen una mejora profesional al finalizar La Maestría.

Todos nuestros alumnos formarán parte de la bolsa de empleo de ENAE Business School desde el momento en el que se inscriban y podrán acceder siempre que quieran, aunque hayan finalizado su formación.

Ofertas de empleo y prácticas gestionadas cada año en empresas líderes



Testimonio de Antiguos Alumnos.

HORACIO ANEL MUÑOZ LÓPEZ.

Business Intelligence es el presente y el futuro. En Panamá, trabajo en un puesto de esta área, pero un Maestría como éste no se imparte allí. Por eso, decidí venir a España y vivir esta experiencia, que ha sido fantástica. Gracias a ello, he podido conocer otra cultura, la educación que se imparte en España, e interactuar con las personas, lo cual me ha permitido crecer tanto a nivel personal como profesional.

En cuanto al Programa, me ha parecido muy completo, destacando la Inteligencia de Negocio y Data Mining, que me ha aportado los conocimientos que necesito para mi trabajo y que te permite desarrollar una empresa

por medio de la administración de la información.

Esta profesión es una de las más demandadas actualmente en cualquier sector, ya que te permite tomar mejores decisiones en la empresa a partir de la información.

CATHERINE WILSON GONZALES.

Este año ha sido uno de los mejores años de mi vida. Decidí estudiar La Maestría de Business Intelligence en ENAE ya que quería complementar mi carrera y tener la experiencia de estudiar fuera de mi país. La posibilidad de conocer una cultura nueva y de conocer la metodología de estudio de otro país, me pareció muy interesante.

En cuanto al Maestría, es muy completo ya que aporta una visión del área de negocio que, para alguien que como yo tenga una formación más técnica, resulta muy útil. Principalmente, destaco la creación de cuadro de mandos, ya que ayuda

a cambiar la cultura y la forma de trabajo de la empresa, alineando a todos los departamentos con la estrategia general. La profesión de Business Intelligence está siendo muy demandada por el mercado, por lo que recomiendo hacer este Maestría porque es el futuro.

Experiencia ENAE

Te acompañamos a lo largo
de tu carrera profesional para
enriquecer tus expectativas.

> ACTO DE GRADUACIÓN

UN MOMENTO PARA RECORDAR

Tras un año de esfuerzo,
constancia y aprendizaje
de conocimientos, finalizamos
con la entrega de diplomas a los
alumnos.



> NETWORKING

PROFESIONALES & EMPRESARIOS

Intercambio de ideas, experiencias
y conocimiento.



> SEMINARIOS Y CONGRESOS

ESPECIALIZADOS

Diversas temáticas con ponentes de
primer nivel.

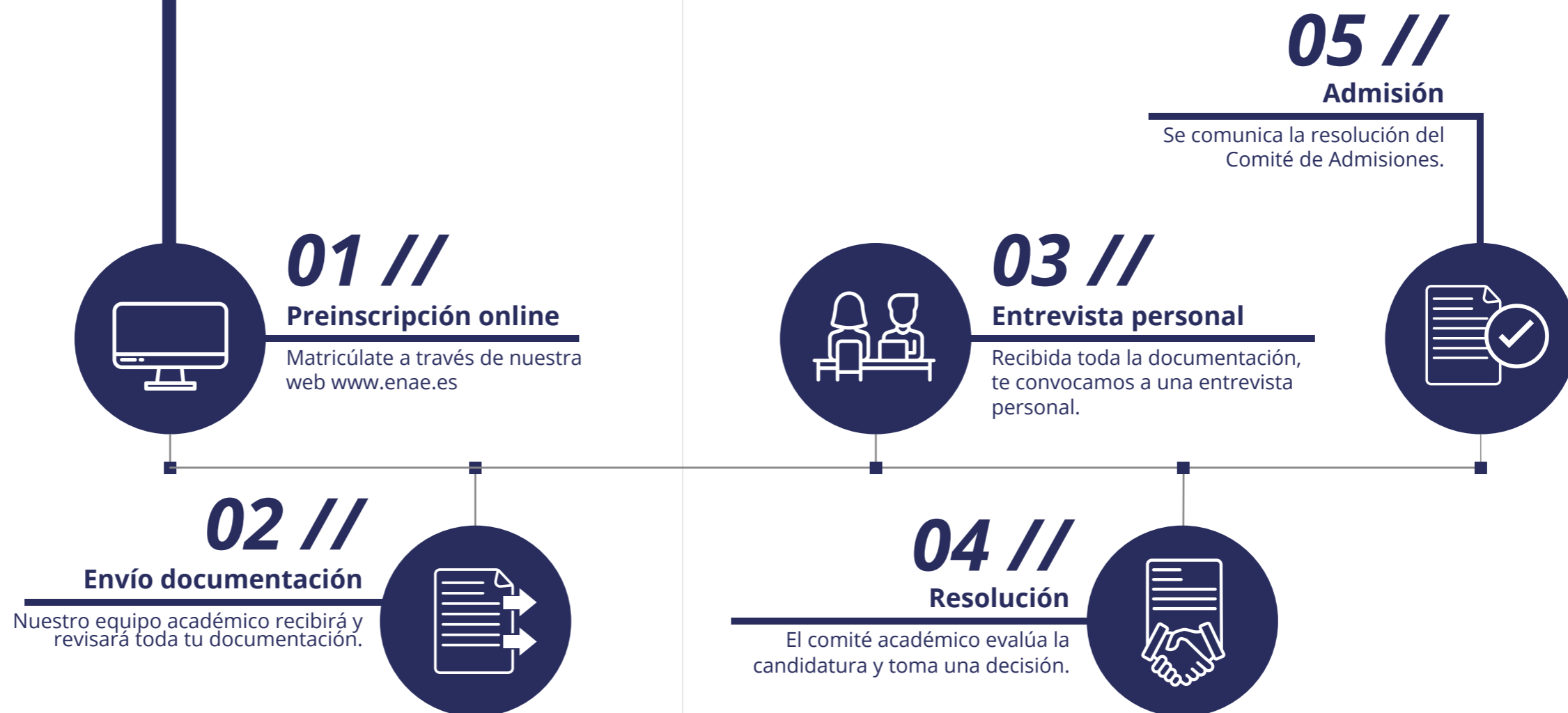




Proceso de admisión

Para asegurar la idoneidad de los candidatos, todos los participantes deben superar un proceso de admisión que se compone de

5 FASES.



Debes estar motivado para dar lo mejor de ti, tener inquietud real por aprender, un espíritu dinámico y abierto, y predisposición para progresar en un entorno participativo e internacional.



— Profesorado



Información sujeta a modificaciones de fechas, contenidos y/o profesorado. Véase la nota legal.

Nota Legal:

ENAE Business School se reserva el derecho a modificar, reprogramar o sustituir —total o parcialmente— las fechas de impartición, los contenidos y/o el profesorado de sus programas Maestría y cursos por motivos organizativos, de actualización académica, disponibilidad del profesorado o fuerza mayor; dichas variaciones, que serán debidamente comunicadas, no constituyen por sí mismas incumplimiento contractual ni dan derecho a indemnización, sin perjuicio de los derechos que la normativa aplicable reconozca al estudiante.

RAMÓN ALBERTO CARRASCO GONZÁLEZ

Licenciado en Informática y Doctor en Data Mining aplicado a entornos financieros, Universidad de Granada.



En la actualidad, es profesor titular en la Universidad Complutense de Madrid y Director de la Maestría Data Science en ENAE Business School. Además, es miembro de diversos grupos de investigación como:

- Grupo de Investigación en Procesos de Innovación y Sostenibilidad del Turismo.

- Data Science and Soft Computing for Social analytics and Decision Aid.

En este mismo contexto, Carrasco González realiza tareas de revisor en revistas científicas y congresos internacionales; al tiempo que publica sus propios artículos científicos.

Su principal campo de investigación es Data Science aplicada al

Marketing, en esta área ha desarrollado su trayectoria profesional dentro de grandes empresas como Caja Granada.

En esta entidad ha ocupado puestos de Analista Funcional, Responsable de Data Warehousing y Responsable de Business Intelligence. Asimismo, desarrolló tareas de CRM Analítico en la Dirección de Explotación Comercial de BMN.

En el ámbito docente, además de su actividad actual en UCM y ENAE, hasta el año 2012 fue profesor asociado en la Universidad de Granada, donde realizó sus estudios superiores y defendió su tesis doctoral "Lenguajes e interfaces de alto nivel para data mining con aplicación práctica en entornos financieros".

RODRIGO ANDRÉS REYES JARA

Executive Director of Operations de la Comunidad Gen AI Global at MIT y profesor internacional especializado en Inteligencia Artificial Generativa, Innovación Tecnológica e Industria 4.0.



Cuenta con más de 20 años de experiencia liderando proyectos de ingeniería y construcción para compañías como Fluor, BHP, CODELCO, Wood, Techint, entre otras, combinando tecnología, gestión e innovación.

En el ámbito académico, es Learning Facilitator de MIT PE y profesor en programas de posgrado en inteligencia artificial, innovación, liderazgo, emprendimiento e ingeniería de valor en universidades como la Pontificia Universidad Católica de Chile (PUC), University of Miami, Panamerican University y Universidad del Espíritu Santo UEES. Además, ha

sido reconocido con el premio a la excelencia en docencia PRED en PUC.

Es Magíster en Ingeniería Industrial, Dr. (s) en Innovación Tecnológica en Edificación, e Ingeniero Civil en Obras Civiles, con una Certificación Profesional en Industria 4.0 del MIT PE.

Su enfoque promueve una visión humanizada y estratégica de la inteligencia artificial aplicada a los negocios y la educación.

KENEDY ALVA

Licenciado en Estadística. DEA en Ingeniería Matemática y Estadística por la Universidad Carlos III de Madrid y Doctorando en Económicas por la Complutense.



Data Scientis en Viewnest, ha trabajado como Lead Data Scientist en Smartme Analytics y como Data Scientist para empresas como Banco Santander e Innova-tsn. También ejerció de Estadístico para el CSIC y de Profesor e Investigador en la Universidad Carlos III de Madrid. Ha publicado diversos artículos relacionados con el análisis de datos y estadística, entre los que

destacan: Ratio of the Dead to Wounded (D-W) Indicators and Associated Factors in Major Earthquakes of America from 1960 to 2011, Time to Tenure in Spanish Universities: An Event History Analysis y Modeling Intra-daily volatility by functional data Analysis: An Empirical Application to the Spanish Stock Market.

ROCÍO GONZÁLEZ MARTÍNEZ

Licenciada en Matemáticas, Universidad Complutense de Madrid. Maestría Universitario en Educación Especialización en Matemáticas, Universidad Camilo José Cela. Doctora en Data Science, facultad de Estudios Estadísticos de la Universidad Complutense de Madrid.



Socia fundadora de Analyticae Data Mining, cuenta con más de 25 años de experiencia en la construcción de modelos de machine learning especialmente aplicados al área de marketing y gestión del ciclo de vida del cliente, CLV y CRM. Clientes: IKEA, Sacyr, Acciona, Bobo Choses, Luxury Rentals, Grupo Vidawa, etc.

Profesora asociada y honorífica en la UCM, Departamento de Marketing y Estudios de Mercado, Facultad de Estudios Estadísticos

y profesora y coordinadora del Master de People Analytics de la UNED, así como en La Maestría de Data Science for Business en ENAE Business School.

Asimismo, en el plano académico cuenta con diversos estudios como Especialista en Marketing Automation por la Universidad de la Rioja, Certificación en Salesmanago y Experto en Neuro-marketing por la Universidad de Alcalá de Henares.

JULIÁN GÓMEZ CUADRADO

Ingeniero Superior en Informática por ICAI, Ingeniero técnico en informática por la Universidad Politécnica de Madrid y Maestría en Big Data y Business Analytics por CIFF-Universidad de Alcalá de Henares.



Cuenta con más de 20 años de experiencia en el mundo de IT, nuevas tecnologías y analítica de datos. Trabajó en Grupo Ibermática en diferentes unidades de negocio, llevando a cabo aprendizaje práctico en habilidades y competencias técnicas, preventa y de gestión de clientes (seguros y banca, Iber2net, empresa para Internet del Grupo, Investigación aplicada, I+D en proyectos europeos, SAP-Sector público, etc.). Ha prestado servicios profesionales para varias compañías en el ámbito del desarrollo y la consultoría: diseño y desarrollo de productos, gestión de proyectos IT, colaboración en la definición y seguimiento de planes estraté-

gicos de arquitectura y sistemas. Proyectos de innovación en tecnologías aplicadas en el entorno empresarial (Repsol, Endesa, Red Eléctrica, Gamesa, Acciona, HotelBeds e internos en OXFERA), liderando el equipo técnico de proyecto I+D en colaboración con la Universidad de Salamanca.

Actualmente trabaja en entornos de arquitectura Big Data y Analítica de Datos para RRHH, estadística descriptiva, Machine Learning, modelos de clasificación, PLN, con entornos Python y R. Herramientas de visualización (Tableau, Qlickview) y creación de cuadros de mando; arquitecturas Big Data (Kafka, Spark), Bases de Datos NoSQL y sistemas de indexación (SOLr y Elastic-Search).





Presencia internacional



- > Estados Unidos
- > México
- > Guatemala
- > Honduras
- > El Salvador
- > Nicaragua
- > Costa Rica
- > Panamá
- > Venezuela
- > Colombia
- > Ecuador
- > Perú
- > Bolivia
- > Republica Dominicana
- > Reino Unido
- > Polonia
- > República Checa
- > Países Bajos
- > Italia
- > Francia
- > Marruecos
- > China
- > India
- > Pakistan
- > España



Última actualización
21 enero, 2026

ENAE Business School
Fundación Universidad Empresa
de la Región de Murcia
enae.es

Contacto
info@enae.es
+34 968 899 899