



Maestría en

People Analytics

*Mención IA y Data Science
para Recursos Humanos*



Maestría en Recursos Humanos, IA y Talento Digital

*Mención IA y Data Science
para Recursos Humanos*

Índice

ENAE	04
Rankings	06
Introducción al Maestría	08
Perfil del alumno	10
Nuestra visión	12
Objetivos del Maestría	14
Metodología	16
Programa Académico	18
Proyecto final	22
Prácticas en empresa y empleabilidad	24
Testimonios	26
Experiencia ENAE	28
Proceso de Admisión	30
Profesorado	32
Presencia internacional	38

>>> NOSOTROS



ENAE

Escuela de Negocios de la
Fundación Universidad Empresa
de la Región de Murcia (FUERM).

Formación

líder en el mundo empresarial

Excelencia

en los contenidos y metodologías.

Referencia

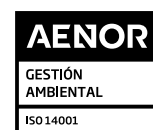
en la práctica empresarial.

FORMANDO LÍDERES DESDE 1988

Centro afiliado:



Centro afiliado:



01// Formación continua

02// Reconocimiento internacional

03// Empredimiento

04// Crecimiento profesional

05// Herramientas prácticas

06// Grupos de networking



Rankings



#06

Master in International Trade

Categoría: Recién licenciados y jóvenes profesionales

#12

International MBA

Categoría: MBA



EL MUNDO



Mejores MBA de España

ENAE se encuentra entre *las mejores* Escuelas de Negocios

Ranking 2025

#07

Global Executive MBA

Categoría: Programas Ejecutivos

#04

Magistrae

Categoría: Alta Dirección

#06

Mejores
Escuelas de Negocios en España

Mejores maestrías Online

#02

International Trade

#04

Maestría universitaria en **Dirección de Agronegocios**



#10

Maestría en **IA y Data Science**
España



#06

Maestría universitaria en **Logística y Dirección de Operaciones**
España



#07

Global Executive MBA
España



#09

Maestría internacional en **Marketing Digital** con Mención en Inteligencia Artificial
España



#08

Maestría en **Finanzas, Fintech y Control Estratégico**
España



#03

International Trade
España



#13

Maestría universitaria en **Gestión de Riesgos en las Organizaciones**
España



#09

International MBA
España

Introducción la Maestría

Durante décadas, el área de Recursos Humanos ha luchado por tener “un sitio en la mesa de dirección”. Hoy, esa silla está reservada para quien domine el lenguaje del negocio: los datos. La **Maestría en Recursos Humanos de ENAE** rompe con la formación tradicional para ofrecerte lo que el mercado exige urgentemente: la fusión entre la psicología del talento y la potencia analítica de la inteligencia artificial.

Este programa no está diseñado para que aprendas a gestionar nóminas, sino para que lideres la transformación cultural de tu empresa. Al cursarlo, evolucionarás de un perfil de soporte a uno de liderazgo estratégico. Aprenderás a utilizar la tecnología no para deshumanizar la gestión, sino para liberarte de la carga administrativa y centrarte en lo que realmente importa: las personas.

La Maestría se ha adaptado a aquellos profesionales que necesitan:

- > **Dirigir y gestionar**
- > **Administrar**
- > **Formar y dar apoyo**
- > **Motivar**

Cubre tanto las necesidades del profesional que ya tiene experiencia previa en este ámbito y desea ahondar en la materia, como las de aquellos licenciados y graduados que deseen especializarse en este campo profesional.

Desde **ENAE** tenemos un reto: **Formar a los mejores profesionales en recursos humanos.**



En **ENAE** te formamos para destacar y liderar en un mundo en cambio constante. Aprenderás a aplicar **ChatGPT** y la **Inteligencia Artificial** para:

- *Trabajar con más creatividad y eficiencia*
- *Transformar ideas en resultados*
- *Ser el profesional que marca la diferencia*

*Incluido en todos **las Maestrías de ENAE**





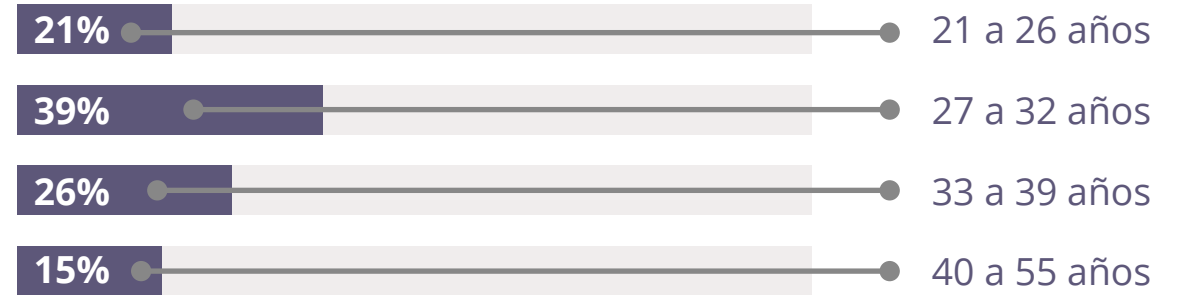
Perfil del estudiante

ENAE busca desarrollar a los mejores profesionales y ofrecerles herramientas para la creación de valor, en las empresas y la sociedad..

- > Actitud emprendedora.
- > Liderazgo.
- > Capacidad de trabajo en equipo.
- > Sentido de la ética profesional.



> Edad



> Sexo

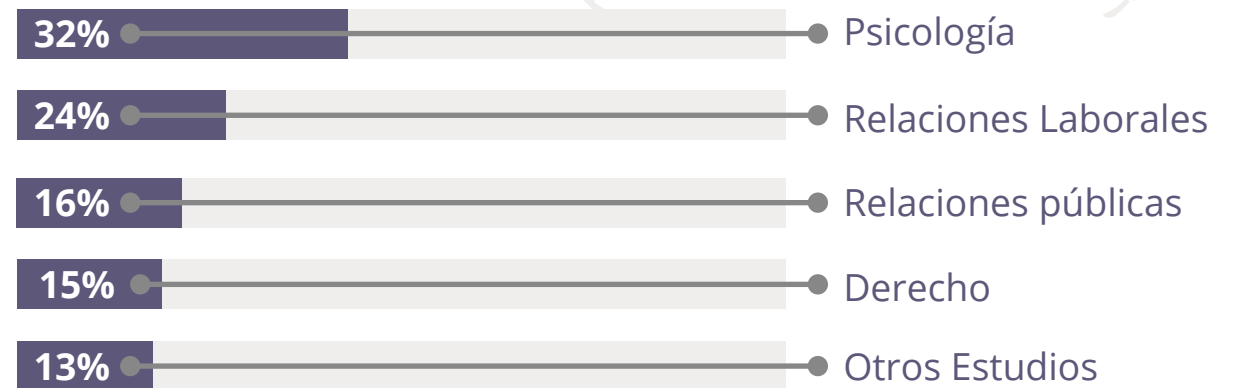


> Nacionalidades

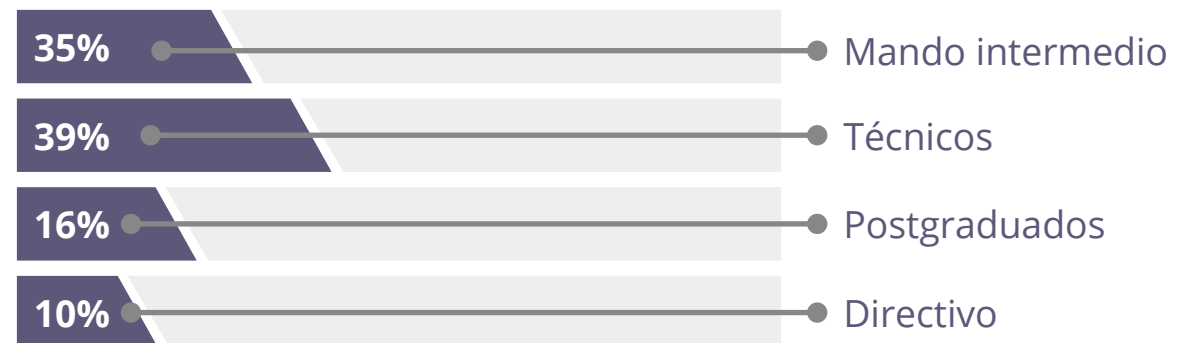
- España
- Costa Rica
- El Salvador
- Honduras
- Nicaragua
- Panamá
- Perú



> Titulaciones



> Categoría



Nuestra visión

El elemento que determina el éxito o fracaso de una empresa u organización son las personas que la forman.

El activo más valioso y más difícil de gestionar es el capital humano. Una gestión eficaz y responsable del equipo es esencial para que los resultados sean los esperados.



A quién va dirigido.

Profesionales con experiencia

que quieren profundizar en esta área.

Graduados

que quieren adquirir una visión global para desarrollar su trayectoria en el ámbito de los Recursos Humanos y las Relaciones Laborales.





Objetivos de la Maestría

El objetivo de este programa es formar a profesionales capaces de liderar estratégicamente la gestión del capital humano en las organizaciones, integrando de manera efectiva las herramientas de People Analytics para impulsar la toma de decisiones basada en datos, así como un mayor rendimiento de la organización.

> PROGRAMA



CONOCIMIENTOS Y
HERRAMIENTAS

GESTIONAR
ADMINISTRAR
MOTIVAR
FORMAR
APOYAR



DESARROLLO
POTENCIAL

ESTRUCTURA
EMPRESARIAL

01 //

DESARROLLAR UNA VISIÓN DIRECTIVA

Proporcionar a los participantes los conocimientos necesarios para diseñar e implementar estrategias de gestión de recursos humanos alineadas con los objetivos organizacionales.

02 //

OPTIMIZAR LA GESTIÓN DEL TALENTO

Capacitar en técnicas avanzadas de reclutamiento, selección y retención de talento utilizando herramientas analíticas para mejorar la eficacia y eficiencia de estos procesos.

03 //

FOMENTAR LA INNOVACIÓN EN LA GESTIÓN DE RRHH

Estimular la creatividad y el pensamiento innovador en la aplicación de soluciones tecnológicas y estratégicas en la gestión de Recursos Humanos.

04 //

PROMOVER LA DIVERSIDAD E INCLUSIÓN

Sensibilizar sobre la importancia de la diversidad e inclusión en el entorno laboral y proporcionar estrategias para promover un ambiente de trabajo equitativo y respetuoso.

06 //

INTEGRAR HERRAMIENTAS DE PEOPLE ANALYTICS

Incorporar metodologías de People Analytics para recopilar, analizar y utilizar datos en la toma de decisiones estratégicas en Recursos Humanos.

— Metodología

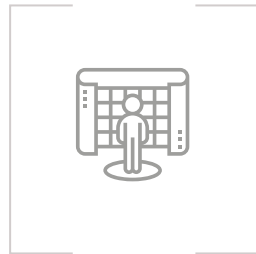
- > **Programa**
de prácticas
- > **Metodología**
activa ENAE
- > **Bussines**
plan

01 //



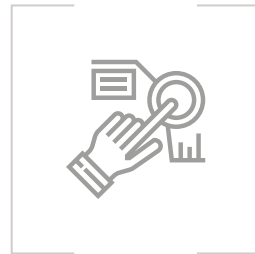
APRENDIZAJE REAL
DEL MUNDO
EMPRESARIAL

02 //



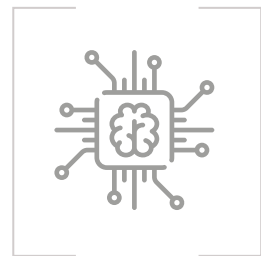
FORMACIÓN
GLOBAL CON
CLASES MAGISTRALES

03 //



CAMPUS VIRTUAL
CON CONTENIDOS
ADICIONALES

04 //



AULAS EQUIPADAS
CON LAS **ÚLTIMAS**
TECNOLOGÍAS

05 //



PROYECTO FINAL:
BUSINESS PLAN

Learning by doing es nuestro modelo formativo centrado en la experiencia práctica y el contacto directo con el mundo empresarial.

Aprendizaje
Formación
Personas
Experiencia
Situaciones reales
Ayuda de un tutor

Programa Académico

Maestría en
People Analytics

1. LEARNING DEVELOPMENT Y UPSKILLING - RESKILLING

Aprende a diseñar, planificar y ejecutar acciones formativas eficaces, innovadoras y alineadas con objetivos estratégicos.

2. LABORATORIO DE VISUALIZACION Y STORYTELLING CON DATOS PARA RRHH

Los datos por sí solos no generan impacto. Lo que marca la diferencia es saber interpretarlos, visualizarlos con claridad y convertirlos en historias que generen decisiones.

3. IA APLICADA A RRHH

La Inteligencia Artificial ya está transformando la forma en que las organizaciones atraen, gestionan y desarrollan el talento.

4. GESTION DE ENTORNOS AGILE EN RRHH

El propósito principal de este curso es proporcionarte un profundo entendimiento de la cultura ágil, enfocándose en la necesidad crucial de que los departamentos de Recursos Humanos asuman el mindset ágil.

5. TOTAL REWARD DISEÑO DE COMPENSACION TOTAL

A través de este curso podrás aprender a diseñar sistemas de compensación integrales que no solo benefician a tus empleados, sino que también tienen un impacto directo en el desempeño y los resultados de tu organización.

6. LEAN CHANGE AGENT

7. EXPERIENCIA DE EMPLEADO

Transforma la cultura de las empresas y logra formar equipos resilientes, ágiles y comprometidos. Para atraer y retener el mejor talento, es crucial evolucionar hacia un modelo de gestión que ponga al empleado en el centro.

8. CLIMA Y WELLBEING

Los continuos cambios en el entorno de las empresas y la globalización de los mercados, han supuesto que las empresas deban agudizar su ingenio a la hora de buscar nuevas formas de conseguir ventajas competitivas.

9. DISEÑO ORGANIZACIONAL

La evolución en las características del mundo laboral ha impulsado cambios significativos en la estructura de organizaciones y entidades.

10. TALENT MANAGEMENT: EVALUACION DEL DESEMPEÑO Y DIRECCION POR OBJETIVOS

En el dinámico panorama empresarial actual, la gestión eficaz del talento es un factor crítico que impulsa el éxito y la sostenibilidad de las organizaciones.

11. FUNDAMENTOS DE PEOPLE ANALYTICS: DE LA METRICA AL INSIGHT ESTRATEGICO

Convierte los datos de RRHH en información poderosa para la toma de decisiones estratégicas.

12. TALENT ACQUISITION & EMPLOYER BRANDING

La gestión del talento es un proceso que comienza con la identificación y contratación de personas que den valor a la empresa; además, también se ocupa de retener el que ya existe dentro de la organización.

13. VISIÓN DIRECTIVA DE LOS RECURSOS HUMANOS HR BUSINESS PARTNER

En el actual escenario global, la gestión de personas demanda más que nunca una aportación interna significativa, exigiendo la creación de valor.

14. DIRECCIÓN DE EQUIPOS DE ALTO RENDIMIENTO

En un mundo empresarial cada vez más competitivo y en constante evolución, contar con equipos efectivos se ha convertido en un factor clave para el éxito.

15. MARCO REGULATORIO Y RELACIONES LABORALES EN LA ERA DIGITAL

La finalidad de este curso es ofrecer un acercamiento a la normativa en el ámbito de las relaciones laborales desde una perspectiva eminentemente práctica y operativa.

Menciones

Aquellos alumnos que realicen la **Mención en IA y Data Science para Recursos Humanos** recibirán la correspondiente titulación de ENAE.

MENCIÓN EN IA Y DATA SCIENCE PARA RECURSOS HUMANOS

PEOPLE ANALYTICS ESTRATÉGICO

- Gestión del talento basada en datos (data-driven HR).
- KPI de desempeño, productividad, engagement y rotación.
- Métricas avanzadas para clima laboral y planificación de fuerza laboral.
- Construcción de modelos de análisis para decisiones estratégicas.

DATA SCIENCE & MACHINE LEARNING PARA RRHH

- Fundamentos de estadística, modelos predictivos y analítica avanzada.
- Machine learning aplicado a rotación, desempeño y riesgo laboral.
- Modelos supervisados y no supervisados para segmentación de talento.
- Forecasting para planificación y movilidad del personal.

IA GENERATIVA, NLP Y AUTOMATIZACIÓN INTELIGENTE

- Chatbots para reclutamiento, onboarding y soporte interno.
- NLP para análisis de CVs, entrevistas, comentarios y evaluaciones.
- Automatización (RPA) para procesos de nómina, selección y formación.
- IA generativa para desarrollo de talento y diseño de programas formativos.

La mención que multiplica tu valor: IA y Data Science aplicados al talento

Mientras la mayoría de profesionales de RR.HH. temen que la IA les quite el trabajo, tú aprenderás a usarla para potenciarlo exponencialmente. Gracias a la Mención en IA y Data Science, dominarás el arte de People Analytics sin necesidad de ser informático.

Entenderás cómo los algoritmos pueden predecir la fuga de talento antes de que ocurra, permitiéndote diseñar planes de retención proactivos en lugar de reactivos. Descubrirás cómo optimizar procesos de selección eliminando sesgos inconscientes y reduciendo tiempos de contratación mediante herramientas de machine learning. No se trata solo de atraer talento, sino de gestionarlo con la precisión de un científico de datos y la empatía de un líder humano.

HERRAMIENTAS CLOUD, BI Y BIG DATA EN HR

- Python, SQL, Power BI y herramientas de analítica aplicada a RRHH.
- Google Cloud, Azure y plataformas HR Tech.
- Integración de datos desde ATS, LMS y HRIS.
- Big data aplicado al ciclo completo del empleado.

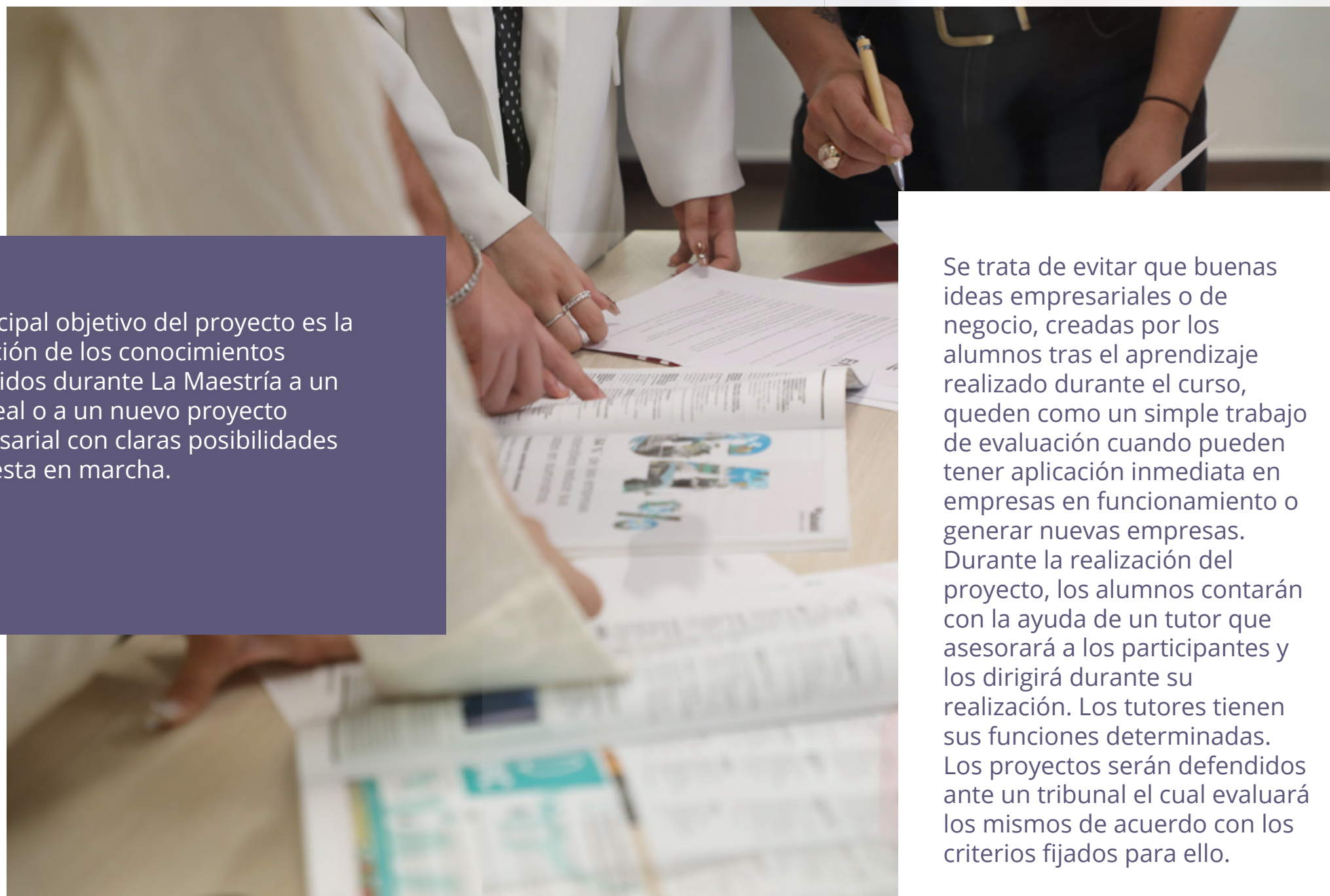
ÉTICA, GOBERNANZA Y SEGURIDAD DE DATOS EN RRHH

- Ética aplicada a IA y decisiones basadas en datos sobre personas.
- Privacidad, compliance y normativas internacionales.
- Gestión responsable del riesgo algorítmico.
- Uso seguro y transparente de modelos predictivos en talento.



Proyecto Final

El principal objetivo del proyecto es la aplicación de los conocimientos adquiridos durante La Maestría a un caso real o a un nuevo proyecto empresarial con claras posibilidades de puesta en marcha.



Se trata de evitar que buenas ideas empresariales o de negocio, creadas por los alumnos tras el aprendizaje realizado durante el curso, queden como un simple trabajo de evaluación cuando pueden tener aplicación inmediata en empresas en funcionamiento o generar nuevas empresas. Durante la realización del proyecto, los alumnos contarán con la ayuda de un tutor que asesorará a los participantes y los dirigirá durante su realización. Los tutores tienen sus funciones determinadas. Los proyectos serán defendidos ante un tribunal el cual evaluará los mismos de acuerdo con los criterios fijados para ello.

- > **Mejoras**
en empresas ya existentes.
- > **Creación**
de nuevas líneas de negocio.
- > **Implantación**
en empresas ya existentes.

Algunas de las empresas en las que han realizado prácticas nuestros alumnos:

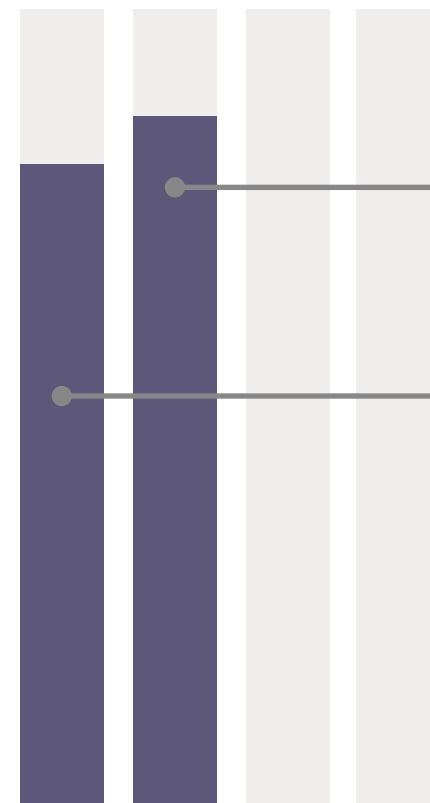
Capgemini España, Fini Golosinas, Hero España, New Garden Spain, Telecomunicación de Levante, Álamo Consulting, World Sumit, entre otras.



Symborg
NATURAL
GROWTH



+1.000
Empresas



92 %

de nuestros alumnos consiguen una mejora profesional al finalizar el Maestría.

90%

de nuestros alumnos están trabajando al finalizar el Maestría.

Todos nuestros alumnos formarán parte de la bolsa de empleo de ENAE Business School desde el momento en el que se inscriban y podrán acceder siempre que quieran, aunque hayan finalizado su formación.

Ofertas de empleo y prácticas gestionadas cada año en empresas líderes



Testimonio de Antiguos Alumnos.

ROSA CUADRADO BERNA **Diplomada en Relaciones Laborales**

Me decidí por hacer este Maestría en ENAE porque tenía muy buenas referencias del mismo, y porque me daría la oportunidad de relanzar mi carrera y ampliar horizontes. Gracias a él y a ENAE, he tenido la oportunidad de reincorporarme al mundo laboral. Aunque esta formación requiere estudio y esfuerzo, merece la pena ya que me ha aportado una visión más amplia de los Recursos Humanos. He pasado de tener una visión técnica de este departamento, a una orientación hacia las personas, aprendiendo a dirigir las, motivarlas y ayudarlas.

Sin duda, realizar este Maestría es una muy buena apuesta, tanto para quien ya esté trabajando, porque le ayuda a crecer en su puesto y a desarrollar nuevos proyectos, como para quien comience su andadura profesional.

ANTONIO JOSÉ GARCÍA HERNÁNDEZ **Hipercor, S.A.**

Escogí hacer La Maestría en ENAE por la variedad y calidad del profesorado, todos ellos directivos de Recursos Humanos, y por el networking que genera formar parte de una escuela de negocios como ésta. Gracias a ello, he conseguido entrar en el mundo laboral, en concreto, en este departamento. El Programa es muy completo, viendo distintos aspectos, desde cómo formar un departamento de Recursos Humanos hasta la comunicación, pasando por coaching, liderazgo o administración de personal. No solo aporta el conocimiento, sino que se desa-

rollan destrezas y habilidades muy útiles para el puesto.

Sin duda, animo a que se informen sobre ENAE porque es una de las mejores escuelas de negocios de España y un referente para las empresas a la hora de seleccionar a un candidato.

ARANTXA MORENO SÁNCHEZ **Jefa de servicios - Leroy Merlin**

La gestión de personas siempre me ha atraído, por lo que decidí hacer La Maestría de Recursos Humanos para profundizar en este departamento. Esta inversión económica y de tiempo ha sido muy satisfactoria, ya que me ha aportado una visión completa del mundo de los RRHH.

Los profesores te enseñan por medio de sus experiencias diarias, por lo que el nivel de conocimientos que adquieres es mucho mayor.

Además, estoy segura de que va a suponer un desarrollo importante en mi carrera profesional.

Experiencia ENAE

Te acompañamos a lo largo
de tu carrera profesional para
enriquecer tus expectativas.

> ACTO DE GRADUACIÓN

UN MOMENTO PARA RECORDAR

Tras un año de esfuerzo,
constancia y aprendizaje
de conocimientos, finalizamos
con la entrega de diplomas a los
alumnos.



> NETWORKING

PROFESIONALES & EMPRESARIOS

Intercambio de ideas, experiencias
y conocimiento.



> SEMINARIOS Y CONGRESOS

ESPECIALIZADOS

Diversas temáticas con ponentes de
primer nivel.

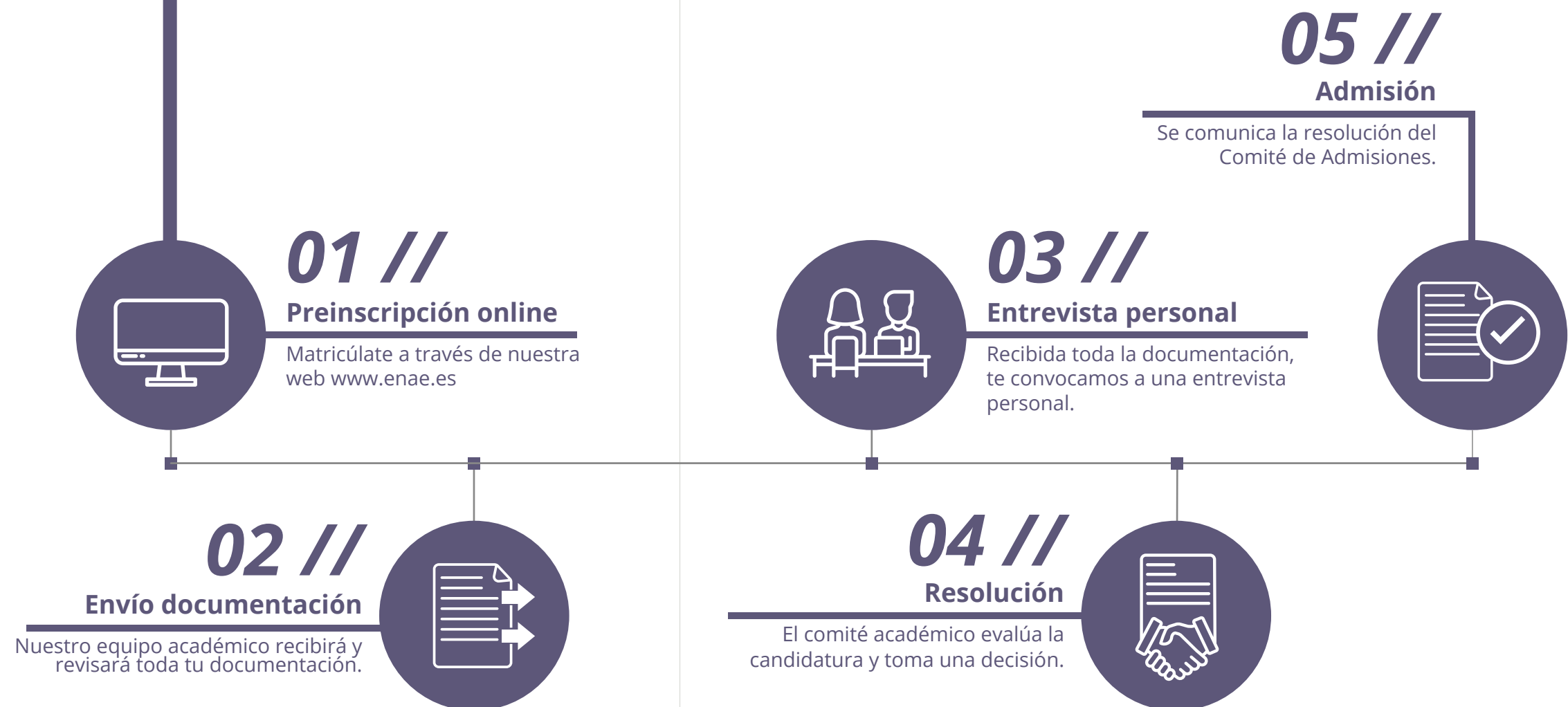




Proceso de admisión

Para asegurar la idoneidad de los candidatos, todos los participantes deben superar un proceso de admisión que se compone de

5 FASES.



Debes estar motivado para dar lo mejor de ti, tener inquietud real por aprender, un espíritu dinámico y abierto, y predisposición para progresar en un entorno participativo e internacional.



Profesorado



Información sujeta a modificaciones de fechas, contenidos y/o profesorado. Véase la nota legal.

Nota Legal:

ENAE Business School se reserva el derecho a modificar, reprogramar o sustituir —total o parcialmente— las fechas de impartición, los contenidos y/o el profesorado de sus programas Maestría y cursos por motivos organizativos, de actualización académica, disponibilidad del profesorado o fuerza mayor; dichas variaciones, que serán debidamente comunicadas, no constituyen por sí mismas incumplimiento contractual ni dan derecho a indemnización, sin perjuicio de los derechos que la normativa aplicable reconozca al estudiante.

ALFONSO MARTINEZ BERNAL

Ingeniero Técnico Agrícola, Universidad Politécnica de Cartagena. Executive MBA y Maestría en Dirección de Personal y Gestión de Recursos Humanos, ENAE Business School.



Alfonso Martínez Bernal es profesor de ENAE Business School con titulación de Ingeniero Técnico Agrícola con especialidad en Industrial, por la Universidad Politécnica de Cartagena, especialista en Recursos Humanos.

Actualmente es Consultor de empresas en el área de RRHH.

Ha sido Director de Recursos Humanos de Intersa y Director de Recursos Humanos de la Española de Zinc, ha sido Delegado de oficina en la empresa de trabajo temporal Alta Gestión, S.A. y además ha sido Delegado Regional de la empresa Suministro de Personal, E.T.T., S.L.

De forma paralela imparte clases en los Programas Maestría de dirección de empresas M.B.A, así como en La Maestría de Dirección de Personal Y Recursos Humanos, al mismo tiempo que participa como ponente en jornadas de trabajo organizadas por las empresas Adecco, Adecco formación y Atlas Servicios empresariales.

MARIANO GARCÍA IZQUIERDO

Doctor en Psicología Industrial por la Universidad de Murcia. Licenciado en Filosofía y Ciencias de la Educación, sección Psicología por la Universidad de Murcia. Master en Administración y Dirección de Empresas por el Instituto Universitario de Dirección y Administración de Empresas (IDAE).



Mariano García Izquierdo es Doctor en Psicología Industrial por la Universidad de Murcia, donde también obtuvo el título de Licenciado en Filosofía y Ciencias de la Educación, con especialización en Psicología. Completó su formación con un Maestría en Administración y Dirección de Empresas en el Instituto Universitario de Dirección y Administración de Empresas (IDAE) y está acreditado como Técnico Superior en Prevención de Riesgos Laborales, con especialidad en Ergonomía y Psicosociología Aplicada.

Actualmente es Profesor Titular de Psicología del Trabajo y de las Organizaciones en la Facultad de Psicología de la Universidad de Murcia y Director del Servicio de Ergonomía y Psicosociología Aplicada al Trabajo (SERPA), desde donde lidera proyectos de investigación aplicada sobre bienestar laboral, salud ocupacional y organización del trabajo.

En el ámbito de la formación eje-

cutiva, es Director de la Maestría en Dirección y Gestión de Recursos Humanos de ENAE Business School, donde también imparte clases en el área de Recursos Humanos dentro de la Maestría en Dirección de Empresas (MBA). Su enfoque docente está profundamente orientado al desarrollo de competencias directivas, liderazgo saludable y gestión psicosocial en entornos laborales.

Además de su labor académica, actúa como consultor de Recursos Humanos para empresas de los sectores industrial y químico, en áreas como gestión del estrés, clima laboral, cultura organizacional y diseño ergonómico de puestos de trabajo.

Es autor de numerosos artículos y libros especializados en psicología del trabajo, resiliencia organizacional, liderazgo y salud ocupacional, y ha sido ponente en múltiples congresos, jornadas científicas y seminarios nacionales e internacionales relacionados con los Recursos Humanos y la salud en el trabajo.

ROCIO RAMOS AZNAR

Maestría en Dirección de Personal y Gestión de Recursos Humanos por ENAE Business School. Licenciada en Ciencias del Trabajo por la Universidad de Murcia.



Ha desarrollado profesionalmente en el ámbito de la asesoría laboral donde tuvo su propia asesoría y en Guimen Asesores donde estuvo a cargo del Departamento Laboral.

Ha realizado tareas de consultoría y ha impartido cursos en distintas instituciones (Escuela de Negocios de Cartagena, Autoridad Portuaria de Cartagena, Insalud de Cartagena)

Actualmente es Directora de Recursos Humanos en la empresa municipal mixta SERCOMOSA (Servicios Comunitarios de Molina, S.A.).

RAQUEL CALLEJA AYLLÓN

Licenciada en Psicología, Universidad Autónoma de Madrid. Maestría en Psicoterapia, Instituto de Psicoterapia Gestalt. Experto en Dirección de los Recursos Humanos en la Empresa, Fundación Universidad Empresa. Doctorado Sociedad, Desarrollo y Relaciones Laborales, Universidad de Murcia.



Experta en experiencia del cliente y del empleado es consultora independiente. Además, dirige el área de Proyectos de Experiencia del Empleado en Smartcex. En el área docente, es profesora en la Universidad Alfonso X El Sabio e imparte clase en La Maestría de Recursos Humanos de ENAE Business School.

Anteriormente, ha realizado su desempeño como docente en la Universidad Complutense de Madrid, ESIC Business School, Asociación Española para la Calidad e Instituto de Empresa.

Por otra parte, a lo largo de su carrera profesional ha estado siempre vinculada a proyectos de transformación cultural y gestión del talento ayudando a las organizaciones a desarrollar una cultura Human Centric.

Durante su trayectoria ha trabajado que empleados y clientes se sitúen en el centro de la estrategia en compañías como NeXt y Buljan & Partners Consulting.

Asimismo, ha dirigido proyectos en Entrena Desarrollo Profesional e, inicialmente, ha ocupado

el puesto de Técnico de RR.HH en Sitel.

Adicionalmente, es Miembro de la Comunidad de Experiencia de Cliente, Comité de Cultura de la Asociación Española para la Calidad (AEC).

Dentro de sus logros profesionales destacamos que ha desarrollado el primer modelo y estudio de competencias Customer Experience (CXTalent), orientado a la medición y gestión del talento de los profesionales para la experiencia de cliente, y el primer estudio Experiencia de Empleado en España: BEX 2018, en el que han participado 51 empresas y casi 8.000 empleados.

Por otra parte, cuenta con formación especializada en el ámbito académico, investigador y laboral relacionados con técnicas de investigación cualitativa, Chat GPT, metodología de la investigación, teletrabajo, intervención en tele psicología. Además de otros certificados en Coaching Ejecutivo por la Escuela Europea de Coaching o Analista Conductual DISC por People Performance.

MARCOS ALONSO

People & Culture Director en Böllhoff España. Diplomado en Relaciones Laborales por la Universidad de La Laguna y Maestría en Gestión de los Recursos Humanos y las Organizaciones por la Universidad de Elche.



Cuenta con formación especializada en compensación y retribución por el CEF, People Analytics, Agile Coach y negociación eficaz, entre otros programas de desarrollo profesional.

Inició su trayectoria profesional en el sector retail como Store Manager en Decathlon, Williot y Vans, donde adquirió una sólida experiencia en liderazgo de equipos y gestión operativa. Posteriormente, se incorporó al área de recursos humanos como HR Generalist en Pavigym, y más tarde como consultor en Aquora Business Education, colaborando con organizaciones como Banco

Caminos y Fractalía en proyectos de desarrollo organizacional y gestión del talento.

Actualmente desempeña el cargo de People & Culture Director en Böllhoff España, posición que ocupa desde hace más de tres años, liderando la estrategia de personas y cultura corporativa, impulsando procesos de transformación organizacional y promoviendo un modelo de liderazgo basado en la confianza, la agilidad y el desarrollo continuo.

JUAN TINOCO FEBERERO

Executive MBA, IE Business School; Bachelor of Political and Public Administration Sciences y Bachelor of Law, Universidad Pontificia Comillas; Certificate in Good Corporate Governance, Instituto de Consejeros-Administradores.



Juan Tinoco cuenta más de 23 años de experiencia en la industria de bienes de consumo masivo (FMCG). Su carrera ha abarcado diversos roles de liderazgo en empresas con sede en distintas regiones del mundo, incluyendo EE.UU., Europa y Asia.

Tinoco tiene experiencia en la dirección de equipos de gestión, departamentos técnicos y en consultoría en varias industrias. Su exposición a la diversidad cultural y étnica le ha permitido tener una visión global del negocio.

Es un especialista en gestión de proyectos y comunicación, contribuyendo de manera significati-

va a la estrategia corporativa, la gestión del cambio y el desarrollo organizacional y de personas. Además de su trayectoria en el sector privado, es autor, conferencista y profesor en escuelas de negocios como ENAE Business School.

Actualmente es HR Director Sourhern Europe and Group Toddler Foodd and Snacks en Grupo Hero. No obstante, durante su trayectoria profesional ha ocupado puestos como HR Director en LG Electronics, Talent Manager o Country HR Manager en Red Bull Spain o Employee Relations and Organization Manager en P&G, entre otros.

LUCIO FERNÁNDEZ LÓPEZ

Diplomado en Magisterio y Licenciado en Pedagogía por la Universidad de Murcia. Maestría en Gestión de Personal y Dirección de Recursos Humanos por ENAE Business School. Técnico Superior en RSC.



Su trayectoria profesional está vinculada a Redyser (empresa de transporte urgente), donde ocupó el puesto de Director de Expansión de 2003 a 2006. En 2007 pasa a la Dirección de Recursos Humanos y RSE donde se encuentra actualmente.

Coordinador del módulo de Empresa del Master de RSC de la Cátedra de RSC de la Universidad de Murcia y Profesor del Master de RSC de la Universidad de Málaga, así como de otras escuelas de negocios. Además ha realizado distintas ponencias sobre RRHH y RSE.

Durante el 2011 ha desarrollado una iniciativa de RSE pionera en

España llamada EQA-Empresas que Ayudan, realizando intervenciones en materia de RSE por toda la geografía española. Este proyecto ha sido galardonado con el Premio Codespa a la Pyme Solidaria en 2011, Premio Empresa Social 2012 y finalista en los Premios Corresponsables y Market Place de Forética. También ha colaborado en consultoría con temas relacionados con estrategias de RRHH y de RSE en compañías nacionales y multinacionales.

Escritor del artículo "RSE para un mundo posible" galardonado con el accésit en los European HR Award 2011 de España.

JUAN JOSÉ GARCÍA MILLA

CEO de Milmoh y Presidente y cofundador de la Asociación Nacional de Big Data y Analytics (ANBAN).



Destacado asesor tecnológico, especializado en la definición, desarrollo e implantación de estrategias y soluciones digitales con un foco clave en la inteligencia artificial.

Actualmente es el CEO de Milmoh y Presidente y cofundador de la Asociación Nacional de Big Data y Analytics (ANBAN), lo que le ha llevado a formar parte del comité asesor de expertos en Transformación Digital del Ministerio de Economía.

Con más de 12 años de experiencia en el sector, ha colaborado en proyectos para multinacionales de renombre como Telefónica, Burger King o Tableau. También

ha liderado equipos de Data e Inteligencia Artificial en varias startups.

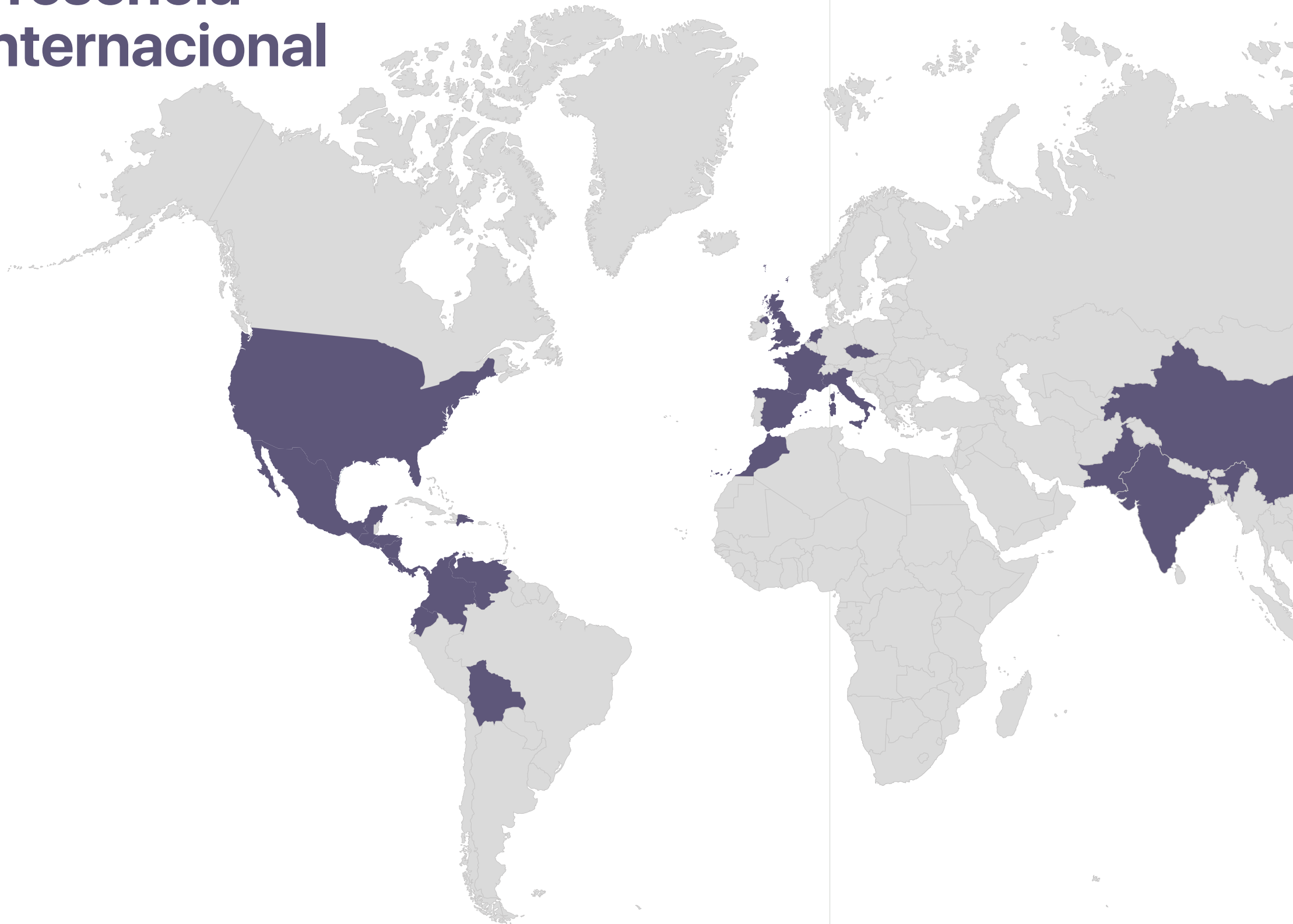
Es profesor en reconocidas instituciones como Fundesem y Edem, y en universidades como la UMH y la UA. También ha sido ponente en conferencias de primer nivel mundial, como World AI en Cannes y VDS en Valencia.

Es licenciado en Estadística y Maestría en Ingeniería de Sistemas de Decisión. Actualmente cursa un doctorado en Inteligencia Artificial, continuando con su apuesta por la innovación y la excelencia en este campo.





Presencia internacional



- > Estados Unidos
- > México
- > Guatemala
- > Honduras
- > El Salvador
- > Nicaragua
- > Costa Rica
- > Panamá
- > Venezuela
- > Colombia
- > Ecuador
- > Perú
- > Bolivia
- > Republica Dominicana
- > Reino Unido
- > Polonia
- > República Checa
- > Países Bajos
- > Italia
- > Francia
- > Marruecos
- > China
- > India
- > Pakistan
- > España



Última actualización
2 febrero, 2026

ENAE Business School
Fundación Universidad Empresa
de la Región de Murcia
enae.es

Contacto
info@enae.es
+34 968 899 899