

ENAE
International Business School



**PANAMERICAN
UNIVERSITY**



Máster en
**Artificial Intelligence for
Business and Data Science**

fuerm
Fundación Universidad Empresa Región de Murcia

Centro adscrito a:



UNIVERSIDAD
DE MURCIA



Universidad
Politécnica
de Cartagena



Máster en Artificial Intelligence for Business and Data Science

Índice

ENAE	04
Rankings	06
Introducción al Máster	08
Perfil del alumno	10
Nuestra visión	12
Objetivos del Máster	14
Metodología	16
Diseña tu futuro	18
Programa Académico	20
Proyecto final	22
Prácticas en empresa y empleabilidad	24
Experiencia ENAE	28
Proceso de Admisión	30
Presencia internacional	32

>>> NOSOTROS



ENAE

Escuela de Negocios de la
Fundación Universidad Empresa
de la Región de Murcia (FUERM).

Formación

líder en el mundo empresarial

Excelencia

en los contenidos y metodologías.

Referencia

en la práctica empresarial.

FORMANDO LÍDERES DESDE 1988

01// Formación continua

04// Crecimiento profesional

02// Reconocimiento
internacional

05// Herramientas prácticas

03// Empredimiento

06// Grupos de networking

Centro afiliado:



Centro afiliado:





Rankings

ENAE entre las mejores escuelas de negocios

Forbes

Ranking 2024

#2

Executive MBA

Categoría: Programas ejecutivos

Ranking 2023

#2

Master in International Trade

Categoría: Recién licenciados y jóvenes profesionales

#3

Magistrae

Categoría: Alta Dirección

QS STARS



Introducción al Máster

El Máster en **Artificial Intelligence for Business and Data Science** está diseñado para desarrollar habilidades en analítica avanzada, machine learning y estrategias de IA.

Los participantes podrán adquirir competencias en Python, SQL, deep learning y herramientas clave, culminando con un proyecto aplicado.



**Gestión
de Datos**



**Business
Analytics**



Big Data



Data Science



**Habilidades de
liderazgo y gestión**

A quién va dirigido.

> Analistas de datos

que desean profundizar en aprendizaje automático e inteligencia artificial.

> Ingenieros de software

enfocados en soluciones basadas en datos.

> Profesionales de negocios

interesados en la analítica avanzada para la toma de decisiones estratégicas.





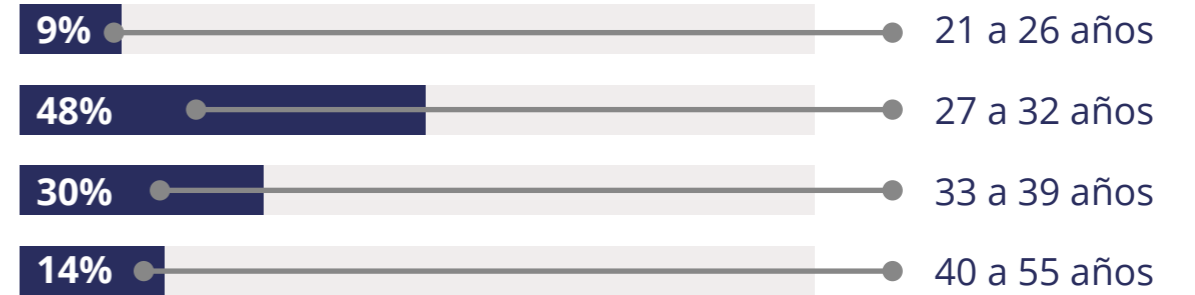
Perfil del estudiante

ENAE busca desarrollar a los mejores profesionales y ofrecerles herramientas para la creación de valor, en las empresas y la sociedad..

> Actitud emprendedora.
Liderazgo.
Capacidad de trabajo en equipo.
Sentido de la ética profesional.



> Edad



> Sexo

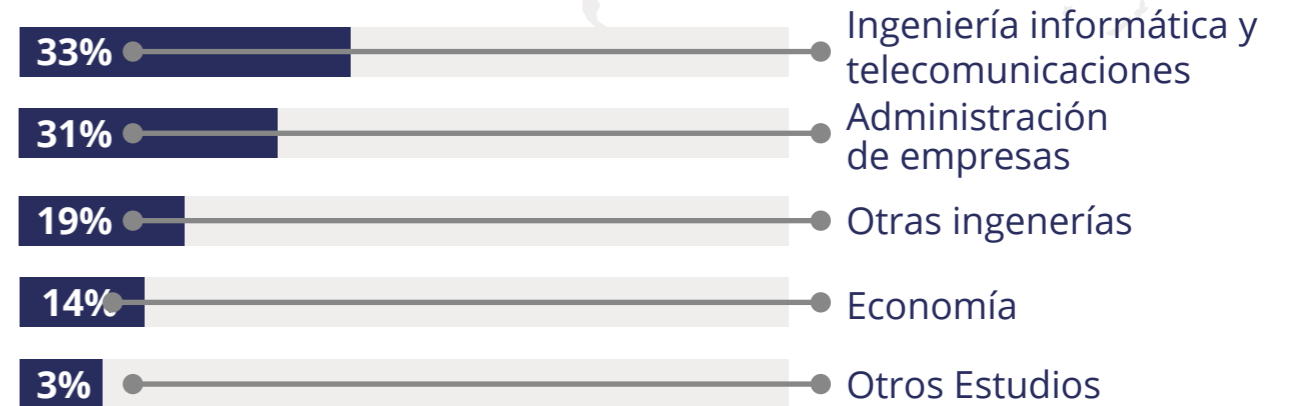


> Nacionalidades

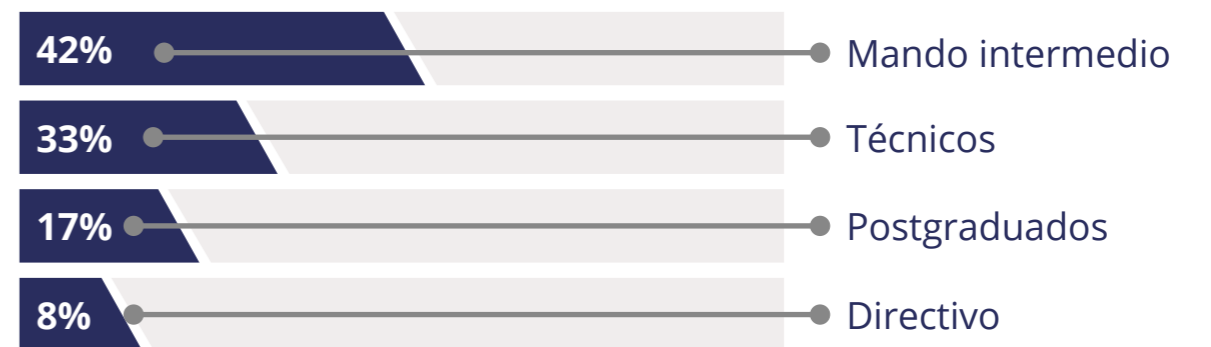
- España
- Colombia
- Costa Rica
- Honduras
- Italia
- Panamá



> Titulaciones



> Categoría



Nuestra visión

En la actual sociedad del conocimiento y de la información, el perfil de este tipo de profesionales es demandado cada vez por más empresas. El mercado busca profesionales de alto nivel con experiencia en análisis de datos que aporten valor dentro de la empresa simplificando procesos y generando soluciones ágiles, eficaces y de calidad.



El master está orientado a profesionales que quieran reforzar y ampliar sus conocimientos y capacidades en inteligencia de negocios para asumir la dirección y liderazgo en áreas de estrategia, así como profesionales que quieran reorientar su carrera hacia la moderna y novedosa profesión del científico de datos. Tu camino acaba de empezar. Descífralo con nuestra formación.





Objetivos del máster

El Máster en Artificial Intelligence for Business and Data Science está diseñado para capacitar a los líderes del futuro en la toma de decisiones basada en datos, integrando tecnologías avanzadas y estrategias innovadoras que impactan positivamente en los entornos empresariales. Este programa ofrece una formación integral para abordar los desafíos de un mundo cada vez más orientado a los datos.

01 //

ANÁLISIS DE DATOS

Capacitar a los estudiantes en el uso de herramientas como Python, SQL y plataformas de análisis avanzado para transformar datos en información accionable.

02 //

DEEP LEARNING

Desarrollar habilidades para diseñar, entrenar y optimizar modelos predictivos y de aprendizaje profundo que resuelvan problemas complejos.

03 //

INTELIGENCIA ARTIFICIAL

Integrar estrategias de IA en la toma de decisiones empresariales para mejorar procesos, reducir costos y generar nuevas oportunidades de negocio.

04 //

BIG DATA

Enseñar técnicas avanzadas para la recolección, organización y análisis de grandes conjuntos de datos, maximizando su valor.

DESARROLLAR HABILIDADES TÉCNICAS AVANZADAS

En herramientas y lenguajes clave como Python, SQL y plataformas analíticas.

DEEP LEARNING

Capacitar en aprendizaje automático y deep learning para crear modelos predictivos innovadores.

BIG DATA

Gestionar grandes volúmenes de datos con técnicas modernas.

INTELIGENCIA ARTIFICIAL

Integrar la inteligencia artificial en estrategias empresariales para optimizar procesos y generar valor.

— Metodología

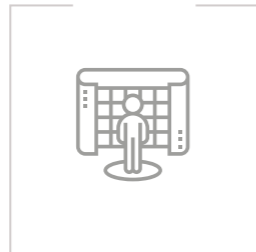
- **Programa**
de prácticas
- **Metodología**
activa ENAE
- **Bussines**
plan

01 //



APRENDIZAJE REAL
DEL MUNDO
EMPRESARIAL

02 //



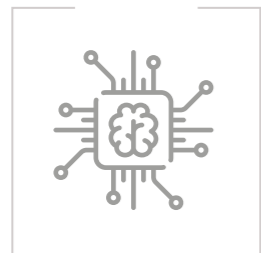
FORMACIÓN
GLOBAL CON
CLASES MAGISTRALES

03 //



CAMPUS VIRTUAL
CON CONTENIDOS
ADICIONALES

04 //



AULAS EQUIPADAS
CON LAS **ÚLTIMAS**
TECNOLOGÍAS

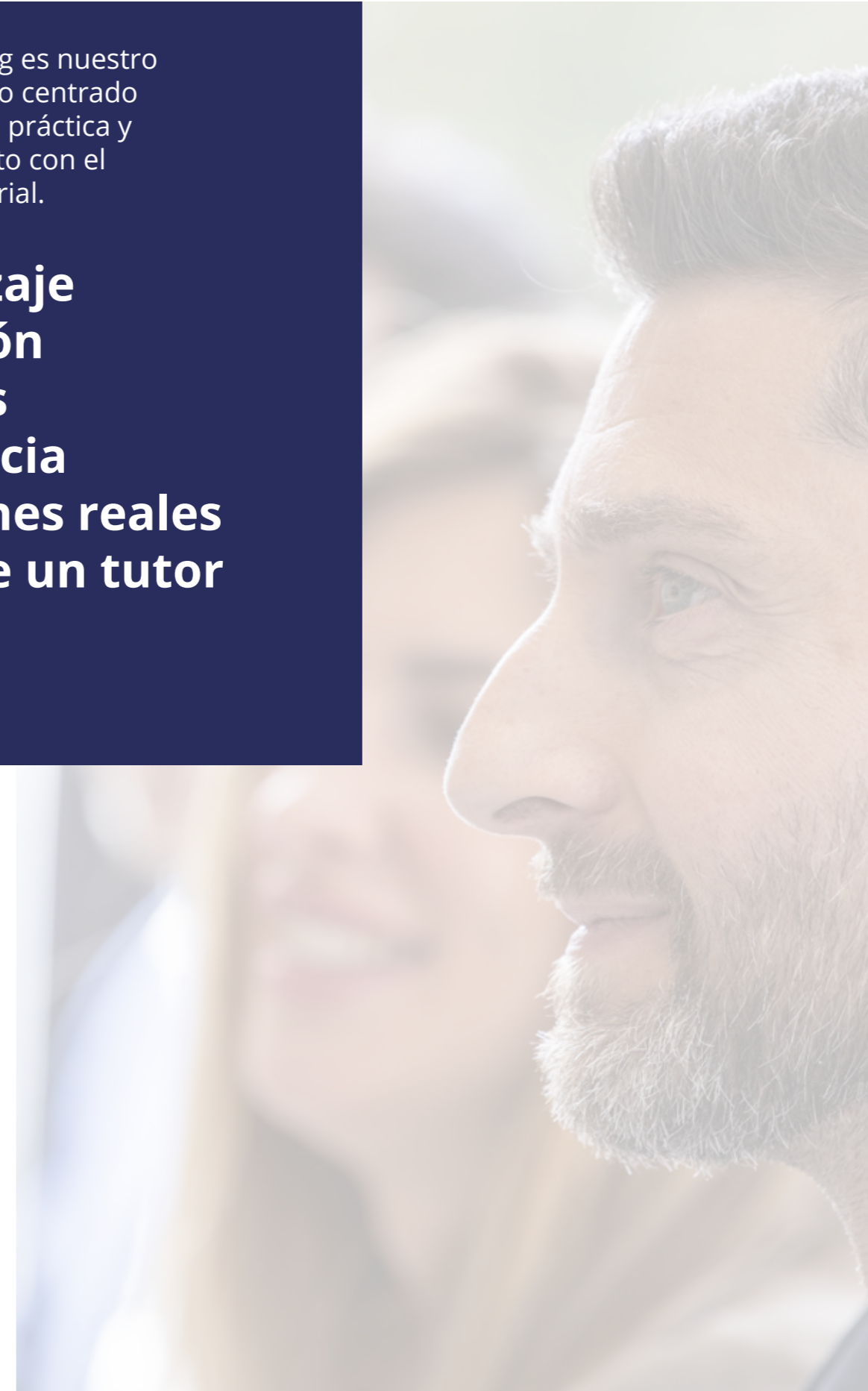
05 //



PROYECTO FINAL:
BUSINESS PLAN

Learning by doing es nuestro modelo formativo centrado en la experiencia práctica y el contacto directo con el mundo empresarial.

Aprendizaje
Formación
Personas
Experiencia
Situaciones reales
Ayuda de un tutor





Diseña tu futuro

360 Learning

Nuestro modelo formativo es más digitalizado, global e interactivo. Los alumnos pueden elegir realizar la formación en la modalidad que más les interese, sin perder la interacción en tiempo real con profesores y compañeros.

Un modelo que proporciona a los alumnos mayor flexibilidad, personalización de la formación y desarrollo de capacidades y habilidades digitales, consiguiendo el tándem perfecto que aúna lo mejor de los mundos semipresencial y online.

Todas nuestras modalidades incluyen:

- Materiales de apoyo.
- Business cases de empresas reales.
- Actividades prácticas.
- Apoyo tutorizado.

Elige tu modalidad:



02 //

Modalidad Live Class

100% interactiva, formación síncrona (en directo).
Sigue las clases desde casa o desde la oficina e interactúa con el profesor y tus compañeros como si estuvieras en el aula.

01 //

Modalidad Semipresencial

Videoconferencias para el seguimiento del máster y clases presenciales durante las 2-3 semanas de la fase presencial en Murcia.

Programa Académico

Máster en
**Artificial Intelligence for Business
and Data Science**



FUNDAMENTOS DE CIENCIA DE DATOS

FUNDAMENTOS DE PYTHON

ANÁLISIS Y VISUALIZACIÓN DE DATOS

INTELIGENCIA ARTIFICIAL Y NEGOCIOS

APRENDIZAJE AUTOMÁTICO

LABORATORIO DE ANALÍTICA Y SISTEMAS DE INTELIGENCIA
ARTI

JAVA LAB

DEEP LEARNING

OPEN AI

CIENCIA DE DATOS E INTELIGENCIA ARTIFICIAL PARA LA TOMA
DE DECISIONES

FUNDAMENTOS DE SQL

ESTRATEGIA DE IA PARA NEGOCIOS, ORGANIZACIONES Y EL
FUTURO DE LA IA



Proyecto Final

El principal objetivo del proyecto es la aplicación de los conocimientos adquiridos durante el máster a un caso real o a un nuevo proyecto empresarial con claras posibilidades de puesta en marcha.



Se trata de evitar que buenas ideas empresariales o de negocio, creadas por los alumnos tras el aprendizaje realizado durante el curso, queden como un simple trabajo de evaluación cuando pueden tener aplicación inmediata en empresas en funcionamiento o generar nuevas empresas. Durante la realización del proyecto, los alumnos contarán con la ayuda de un tutor que asesorará a los participantes y los dirigirá durante su realización. Los tutores tienen sus funciones determinadas. Los proyectos serán defendidos ante un tribunal el cual evaluará los mismos de acuerdo con los criterios fijados para ello.

- **Mejoras** en empresas ya existentes.
- **Creación** de nuevas líneas de negocio.
- **Implantación** en empresas ya existentes.

Algunas de las empresas en las que han realizado prácticas nuestros alumnos del Máster este año han sido:

Capgemini España, Fini Golosinas, Hero España, New Garden Spain, Telecomunicación de Levante, Álamo Consulting, World Summit, entre otras.



Capgemini

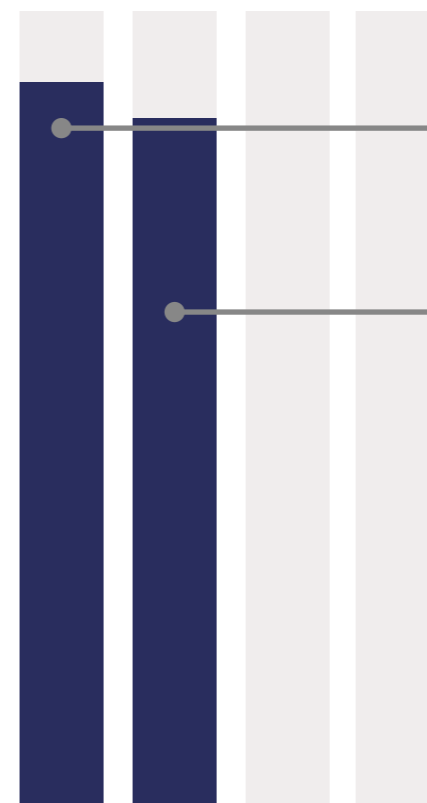


Hero

new garden

ÁlamoConsulting

1000



93%

de nuestros alumnos están trabajando al finalizar el máster.

91%

de nuestros alumnos consiguen una mejora profesional al finalizar el máster.

Todos nuestros alumnos formarán parte de la bolsa de empleo de ENAE Business School desde el momento en el que se inscriban y podrán acceder siempre que quieran, aunque hayan finalizado su formación.

Ofertas de empleo y prácticas gestionadas cada año en empresas líderes



Testimonio de Antiguos Alumnos.

HORACIO ANEL MUÑOZ LÓPEZ.

Business Intelligence es el presente y el futuro. En Panamá, trabajo en un puesto de esta área, pero un máster como éste no se imparte allí. Por eso, decidí venir a España y vivir esta experiencia, que ha sido fantástica. Gracias a ello, he podido conocer otra cultura, la educación que se imparte en España, e interactuar con las personas, lo cual me ha permitido crecer tanto a nivel personal como profesional.

En cuanto al Programa, me ha parecido muy completo, destacando la Inteligencia de Negocio y Data Mining, que me ha aportado los conocimientos que necesito para mi trabajo y que te permite desarrollar una empresa

por medio de la administración de la información.

Esta profesión es una de las más demandadas actualmente en cualquier sector, ya que te permite tomar mejores decisiones en la empresa a partir de la información.

CATHERINE WILSON GONZALES.

Este año ha sido uno de los mejores años de mi vida. Decidí estudiar el máster de Artificial Intelligence for Business and Data Science en ENAE ya que quería complementar mi carrera y tener la experiencia de estudiar fuera de mi país. La posibilidad de conocer una cultura nueva y de conocer la metodología de estudio de otro país, me pareció muy interesante.

En cuanto al máster, es muy completo ya que aporta una visión del área de negocio que, para alguien que como yo tenga una formación más técnica, resulta muy útil. Principalmente, destaco la creación de cua-

dro de mandos, ya que ayuda a cambiar la cultura y la forma de trabajo de la empresa, alineando a todos los departamentos con la estrategia general. La profesión de Business Intelligence está siendo muy demandada por el mercado, por lo que recomiendo hacer este máster porque es el futuro.

Experiencia ENAE

Te acompañamos a lo largo de tu carrera profesional para enriquecer tus expectativas.

> ACTO DE GRADUACIÓN

UN MOMENTO PARA RECORDAR

Tras un año de esfuerzo, constancia y aprendizaje de conocimientos, finalizamos con la entrega de diplomas a los alumnos.



> NETWORKING

PROFESIONALES & EMPRESARIOS

INTERCAMBIO Ideas, experiencias y conocimiento.



> SEMINARIOS Y CONGRESOS

ESPECIALIZADOS

Diversas temáticas con ponentes de primer nivel.





Proceso de admisión

Para asegurar la idoneidad de los candidatos, todos los participantes deben superar un proceso de admisión que se compone de

5 FASES.



Debes estar motivado para dar lo mejor de ti, tener inquietud real por aprender, un espíritu dinámico y abierto, y predisposición para progresar en un entorno participativo e internacional.





Presencia internacional



- > Estados Unidos
- > México
- > Guatemala
- > Honduras
- > El Salvador
- > Nicaragua
- > Costa Rica
- > Panamá
- > Venezuela
- > Colombia
- > Ecuador
- > Perú
- > Bolivia
- > Republica Dominicana
- > Reino Unido
- > Polonia
- > República Checa
- > Países Bajos
- > Italia
- > Francia
- > Marruecos
- > China
- > India
- > Pakistan
- > España



ENAE Business School
Fundación Universidad Empresa
de la Región de Murcia
enaes.es

Contacto
info@enaes.es
+34 968 899 899