

EL MUNDO / MIÉRCOLES 20 / JUNIO 2012

GUIA / MBA

IESE / BUSINESS SCHOOL / U. DE NAVARRA

ESERP / SCHOOL OF BUSINESS & SOCIAL SCIENCE

ESCP / EUROPE SCHOOL

ESIC / BUSINESS & MARKETING SCHOOL

ESADE / ESCUELA SUPERIOR DE ADMINISTRACION Y DIRECCION DE EMPRESAS

EEN / ESCUELA EUROPEA DE NEGOCIOS

ADM / BUSINESS SCHOOL ADMINISTRATION & MANAGEMENT

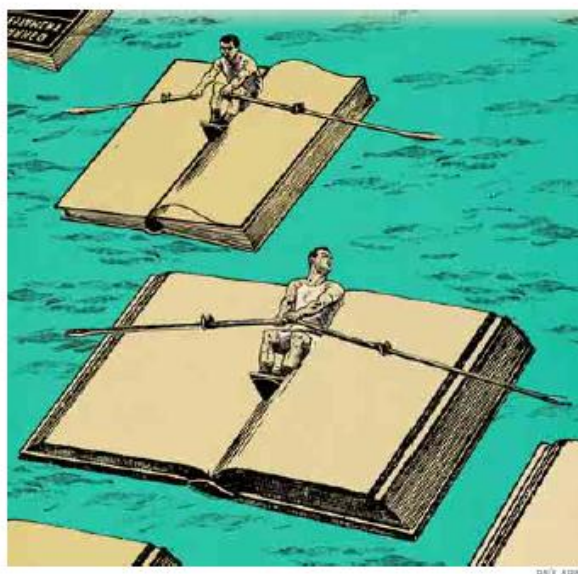
IE / BUSINESS SCHOOL

NOVACAIXAGALICIA / ESCUELA DE NEGOCIOS

ICADE / BUSINESS SCHOOL / U. PONTIFICIA DE COMILLAS

EAE / BUSINESS SCHOOL

ENAE / BUSINESS SCHOOL



POR QUINTO AÑO CONSECUTIVO, EL MUNDO incluye en este especial una completa guía que recoge una muestra de algunas de las mejores escuelas de negocios de nuestro país, así como una referencia a su oferta en Master in Business Administration (MBA). Estos programas, claves en el éxito de aquéllos que dediquen su vida profesional a la dirección empresarial, permiten aumentar las posibilidades de un ascenso, reciclar conocimientos o aspirar a un mejor salario



ENAE BUSINESS SCHOOL

● ENAE / BUSINESS SCHOOL

DONDE RECLUTAN LAS EMPRESAS

P. C.

La Escuela de Negocios ENAE se diferencia del resto por su clara apuesta por la internacionalización. Así, el MBA Internacional se puede realizar siguiendo una parte del mismo –alrededor de un 50%– en ENAE y la otra en la Northern Illinois University.

La institución aboga por las nuevas tecnologías, dispone de un campus virtual donde se mantiene un contacto directo con profesores,

que aportan apoyo adicional a las clases presenciales, así como permite al alumno compartir experiencias con el resto de alumnos y docentes. Como novedad, este año ofrecerá a todos sus alumnos este curso, un iPad al inicio de curso, como material de trabajo, apoyando y promoviendo la tecnología.

ENAE cuenta con una red de más de 350 empresas socias que demandan proyectos, reclutan directamente en los campus entre sus alumnos

y eligen su programa para formar a sus futuros directivos. Junto a ello, las relaciones con otras empresas mediante los distintos cursos, foros de empleo, transferencia de tecnología y otros servicios, aumenta el número a más de 900 empresas, las cuales se dirigen a ENAE para seleccionar su futuro personal a partir de su bolsa de empleo.

MÁS INFORMACION:

www.enaes.es / TEL. 968 899 899